


# Ingénierie et traitement de la pollution en milieu souterrain

*Les savoir-faire*  
**GRS VALTECH**



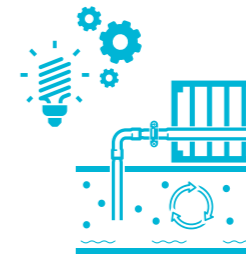
Des solutions engageantes  
de traitement des sols  
et des nappes

# Ingénierie et traitement de la pollution en milieu souterrain



- Expérience de **+ de 30 ans**
- **Maîtrise de l'ensemble des technologies**
- **Parfaite connaissance du marché et des réseaux locaux**
- **Maîtrise de nos moyens matériels** (conception et fabrication intégrées de nos unités de traitement)
- **Maîtrise des filières de traitement, valorisation** des déchets et matériaux

- **Analyse pragmatique** de vos projets de dépollution des sols et des nappes avec une vision ajustée en termes d'impacts environnementaux, d'efficacité des process et en termes économiques
- Préconisation, mise en œuvre et optimisation de **solutions de traitement engageantes et adaptées**
- **Atteinte des objectifs de réhabilitation définis**



## Ingénierie

- Etudes
- Intégration du plan de gestion
- Plan de conception des travaux
- Accompagnement réglementaire auprès des administrations
- Ingénierie financière

## Expertise

- Transposition opérationnelle des résultats du diagnostic
- Traitement, analyse et interprétation des données
- Projection travaux
- Evaluation des solutions
- Levée des aléas techniques, financiers et planning

## Reconversion des sites

- Solutions de réaménagement étudiées en lien avec les acteurs locaux
- Adaptation du site à l'usage futur sur la base de partenariats fiables
- Etablissement de conventions entre les différents acteurs
- Recherche d'aides financières

## Travaux

- **In situ • Sur site • Hors site**
- Edition des plans de maillage, gestion et optimisation des exutoires
- Travaux sous tente, travaux spéciaux, gestion de l'amiante, etc.
- Maîtrise des nuisances environnementales et protection du personnel
- Engagement de bonne fin

## Suivi travaux

- Gestion d'aléas
- Vision évolutive du chantier
- Encadrement de sous-traitants
- Maîtrise de la coactivité
- Suivi journalier avec comptes-rendus réguliers
- Rédaction du DOE pour transmission aux autorités administratives

## Suivi post-travaux

- Traçabilité auprès du client et des autorités
- Garant de la mémoire du site (conservation et archivage des données)
- Digitalisation des reportings
- Suivi réglementaire (prélèvements, analyses et rapports)

## Nos avantages

- **Personnel de terrain habilité** à intervenir sur tous types d'opérations
- **Moyens propres standards et sur-mesure** : essais laboratoires, pilotes, unités de traitement, centres fixes de traitement
- **Agilité et adaptabilité** : personnel, matériel, organisationnel
- **Automatisme et digitalisation** de nos solutions : maintenance à distance, collecte et mise à disposition des données, supervision, hypervision
- **Des partenariats Fiables** avec des entreprises de TP, des centres de traitements, etc.

- ◆ Réactivité et précision sur les **pré-budgets**
- ◆ Définition de **modèles de vente engageants et adaptables**
- ◆ **Anticipation** des risques et des aléas techniques et économiques
- ◆ **Garantie** de solutions éprouvées, fonctionnelles et robustes
- ◆ **Engagement sur les taux de disponibilité** de notre personnel et de nos unités de traitement (stock de matériel, équipe back-up, etc.)
- ◆ **Conformité réglementaire**, traçabilité et respect des normes en vigueur
- ◆ **Sécurité** : l'engagement du 0 accident

## Nos engagements et nos garanties



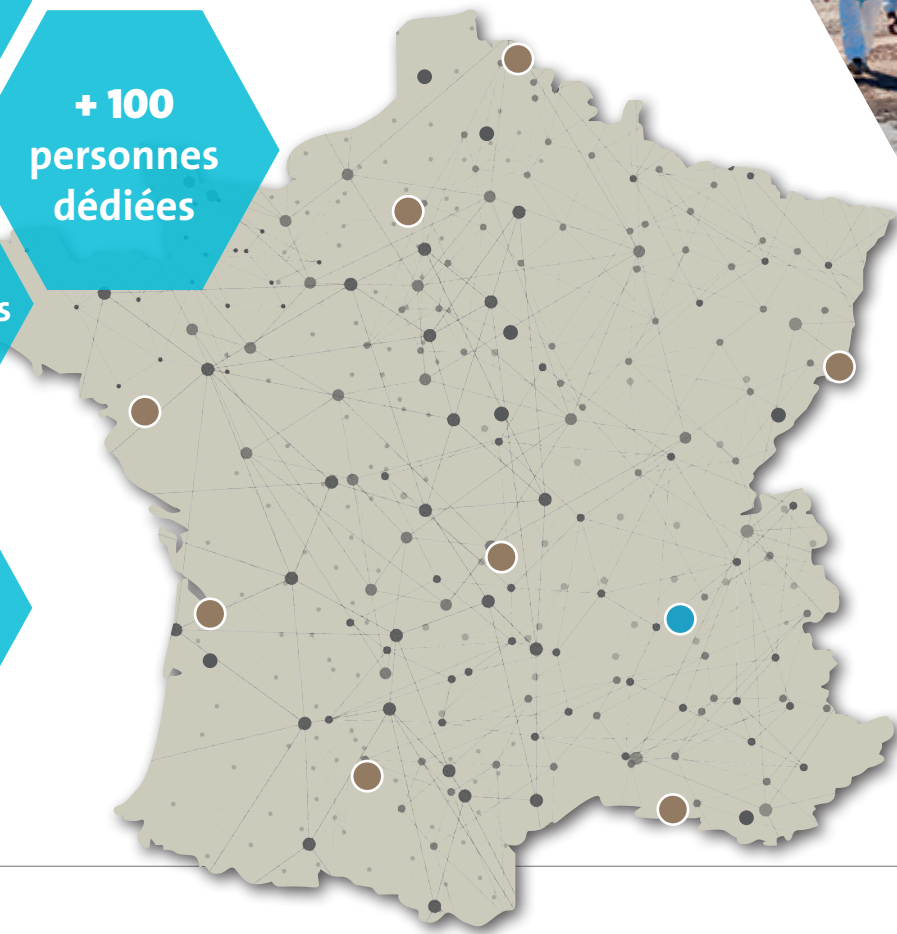


**+ 200**  
projets réalisés  
chaque année

**+ 100**  
personnes  
dédiées

**500 000**  
tonnes de terres  
traitées /an

**+ 2 M de m<sup>3</sup>**  
d'effluents  
liquides  
traités /an



- Nos implantations
- 112 Chemin de Mure - ZAC du Dauphiné  
69780 Saint-Pierre-de-Chandieu  
**+33 (0)4 72 09 80 80**  
contact@grsvaltech.fr



# GRS VALTECH

 Retrouvez-nous sur LinkedIn !

**MASE**  
AMÉLIORER LA PERFORMANCE SSE

