

# VERCOM environnement

## GAMME BROYEURS DE PIERRES VALENTINI

### MODÈLE FA-N-ATTILA-N

Le broyeur ATTILA-N est conçu pour descendre jusqu'à 50 cm dans le sol, il existe en différentes largeurs de travail de 1800 à 3000 mm, il s'adapte sur des tracteurs de 220 à 400 CV. Son poids va de 5300 à 7600 kg.

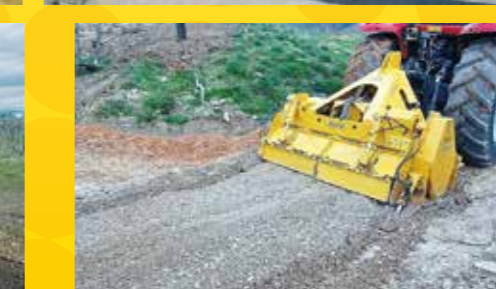
MODEL	POWER		WORKING WIDTH "A" mm	TOTAL FOOTPRINT mm	PEAKS** n° - No.	WORKING DEPTH* ON ROCK BANK cm	WORKING DEPTH* ROLLING GROUND cm	ROTOR giri/min - rpm
	HP	kW						
1800	220/400	162/294	1745	2210	170	27	50	258
2000	240/400	176/294	1995	2460	185	27	50	258
2300	280/400	206/294	2245	2710	220	27	50	258
2500	320/400	235/294	2495	2960	238	27	50	258
2800	340/400	250/294	2745	3210	256	27	50	258
3000	360/400	265/294	2995	3460	274	27	50	258



### MODÈLE FA-M-ATTILA-M

Le broyeur ATTILA-M est conçu pour descendre jusqu'à 70 cm dans le sol, il existe en différentes largeurs de travail de 1800 à 2300 mm, il s'adapte sur des tracteurs de 320 à 450 CV. Son poids va de 6700 à 7700 kg.

MODEL	POWER		WORKING WIDTH "A" mm	TOTAL FOOTPRINT mm	PEAKS** n° - No.	WORKING DEPTH* ON ROCK BANK cm	WORKING DEPTH* ROLLING GROUND cm	ROTOR giri/min - rpm
	HP	kW						
1800	320/450	235/331	1770	2300	228	40	70	190
2000	340/450	250/331	2020	2550	265	40	70	190
2300	360/450	265/331	2270	2800	302	40	70	190





# PRESENTATION

VERCOM ENVIRONNEMENT vous propose sa gamme de broyeurs de pierres VALENTINI, constructeur italien depuis 1973. Ces broyeurs vont de 1000 à 3000 mm de largeur de travail, de 70 à 700 mm de profondeur de travail et de 70 à 450 CV. Il existe aussi des modèles repliables de 3200 à 4600 mm de largeur de travail.

Ce matériel est reconnu pour sa robustesse, en effet le châssis est composé de « STREX » et « DOMEX », les parties d'usures sont en « HARDOX in my body » et permet donc d'aborder les travaux les plus lourds.

Le rotor est muni de pics TP au carbure de tungstène qui permet de pouvoir attaquer des bancs de roches, comme des routes, pistes forestières, etc...

On peut maîtriser la granulométrie de broyage grâce à sa contrecoupe qui peut se rapprocher ou s'éloigner du rotor via les commandes hydrauliques d'ouverture de la porte arrière.

L'entraînement du rotor se fait par des carters latéraux à engrenages en bain d'huile qui sont bien supérieurs par rapport à un entraînement par courroies ou chaînes.

Les cardans de renvoi latéraux sont des cardans avec système de synchronisation avec friction à disques.

Ce matériel possède aussi des joints dit « LABYRINTH » qui retiennent les saletés à l'extérieur empêchant ainsi d'endommager le système interne.

De plus, diverses options sont disponibles comme le rouleau compacteur denté, la lame de nivelage orientable, système pour adjonction d'additifs, etc...

## FL-LEON



Le broyeur de pierres LEON est conçu pour descendre jusqu'à 15 cm dans le sol, il existe en différentes largeurs de travail de 1000 à 2300 mm, il s'adapte sur des tracteurs de 70 à 170 CV.

Son poids va de 1050 à 1760 kg suivant le modèle.

MODEL	POWER	WORKING WIDTH "A"	TOTAL FOOTPRINT "C"	PEAKS**	WORKING DEPTH* ON ROCK BANK	WORKING DEPTH* ROLLING GROUND	ROTOR	
HP	kW	mm	mm	n° - No.	cm	cm	giri/min - rpm	
1000	70/110	51/81	1075	1295	90	7	15	323
1300	80/110	59/81	1325	1545	114	7	15	323
1500	90/110	66/81	1575	1795	138	7	15	323

MODEL	POWER	WORKING WIDTH "A"	TOTAL FOOTPRINT "C"	PEAKS**	WORKING DEPTH* ON ROCK BANK	WORKING DEPTH* ROLLING GROUND	ROTOR	
HP	kW	mm	mm	n° - No.	cm	cm	giri/min - rpm	
1800	100/170	81/125	1825	2075	162	7	15	328
2000	110/170	88/125	2075	2325	186	7	15	328
2300	120/170	103/125	2325	2575	210	7	15	328



## FR-RAMBO



Le broyeur RAMBO est conçu pour descendre jusqu'à 25 cm dans le sol, il existe en différentes largeurs de travail de 1000 à 2300 mm, il s'adapte sur des tracteurs de 100 à 230 CV. Son poids va de 1580 à 2750 kg.

MODEL	POWER	WORKING WIDTH "A"	TOTAL FOOTPRINT "C"	PEAKS**	WORKING DEPTH* ON ROCK BANK	WORKING DEPTH* ROLLING GROUND	ROTOR	
HP	kW	mm	mm	n° - No.	cm	cm	giri/min - rpm	
1000	100/150	74/110	1075	1425	88	15	25	236
1300	110/150	81/110	1325	1675	106	15	25	236
1500	120/150	96/110	1575	1925	124	15	25	236



## FI-IVAN



MODEL	POWER	WORKING WIDTH "A"	TOTAL FOOTPRINT "C"	PEAKS**	WORKING DEPTH* ON ROCK BANK	WORKING DEPTH* ROLLING GROUND	ROTOR	
HP	kW	mm	mm	n° - No.	cm	cm	giri/min - rpm	
1800	140/230	103/169	1825	2175	142	15	25	259
2000	150/230	110/169	2075	2425	160	15	25	259
2300	160/230	118/169	2325	2675	178	15	25	259



Le broyeur IVAN est conçu pour descendre jusqu'à 35 cm dans le sol, il existe en différentes largeurs de travail de 1000 à 2800 mm, il s'adapte sur des tracteurs de 110 à 300 CV. Son poids va de 1950 à 4600 kg.

MODEL	POWER	WORKING WIDTH "A"	TOTAL FOOTPRINT "C"	PEAKS**	WORKING DEPTH* ON ROCK BANK	WORKING DEPTH* ROLLING GROUND	ROTOR	
HP	kW	mm	mm	n° - No.	cm	cm	giri/min - rpm	
1000	110/190	81/140	1075	1515	90	19	35	245
1300	130/190	96/140	1325	1765	110	19	35	245
1500	140/190	103/140	1575	2015	130	19	35	245

MODEL	POWER	WORKING WIDTH "A"	TOTAL FOOTPRINT "C"	PEAKS**	WORKING DEPTH* ON ROCK BANK	WORKING DEPTH* ROLLING GROUND	ROTOR	
HP	kW	mm	mm	n° - No.	cm	cm	giri/min - rpm	
1800	180/300	132/221	1825	2265	168	19	35	245
2000	200/300	147/221	2075	2515	186	19	35	245
2300	220/300	162/221	2325	2765	198	19	35	245
2500	230/300	169/221	2575	3015	215	19	35	245
2800	250/300	184/221	2825	3265	232	19	35	245



## FA-L-ATTILA-L



Le broyeur ATTILA-L est conçu pour descendre jusqu'à 40 cm dans le sol, il existe en différentes largeurs de travail de 1800 à 3000 mm, il s'adapte sur des tracteurs de 200 à 400 CV. Son poids va de 5250 à 6800 kg.

MODEL	POWER	WORKING WIDTH "A"	TOTAL FOOTPRINT "C"	PEAKS**	WORKING DEPTH* ON ROCK BANK	WORKING DEPTH* ROLLING GROUND	ROTOR	
HP	kW	mm	mm	n° - No.	cm	cm	giri/min - rpm	
1800	200/400	147/294	1745	2210	152	19	40	258
2000	220/400	162/294	1995	2460	170	19	40	258
2300	240/400	176/294	2245	2710	198	19	40	258
2500	280/400	206/294	2495	2960	214	19	40	258
2800	300/400	221/294	2745	3210	232	19	40	258
3000	320/400	235/294	2995	3460	250	19	40	258