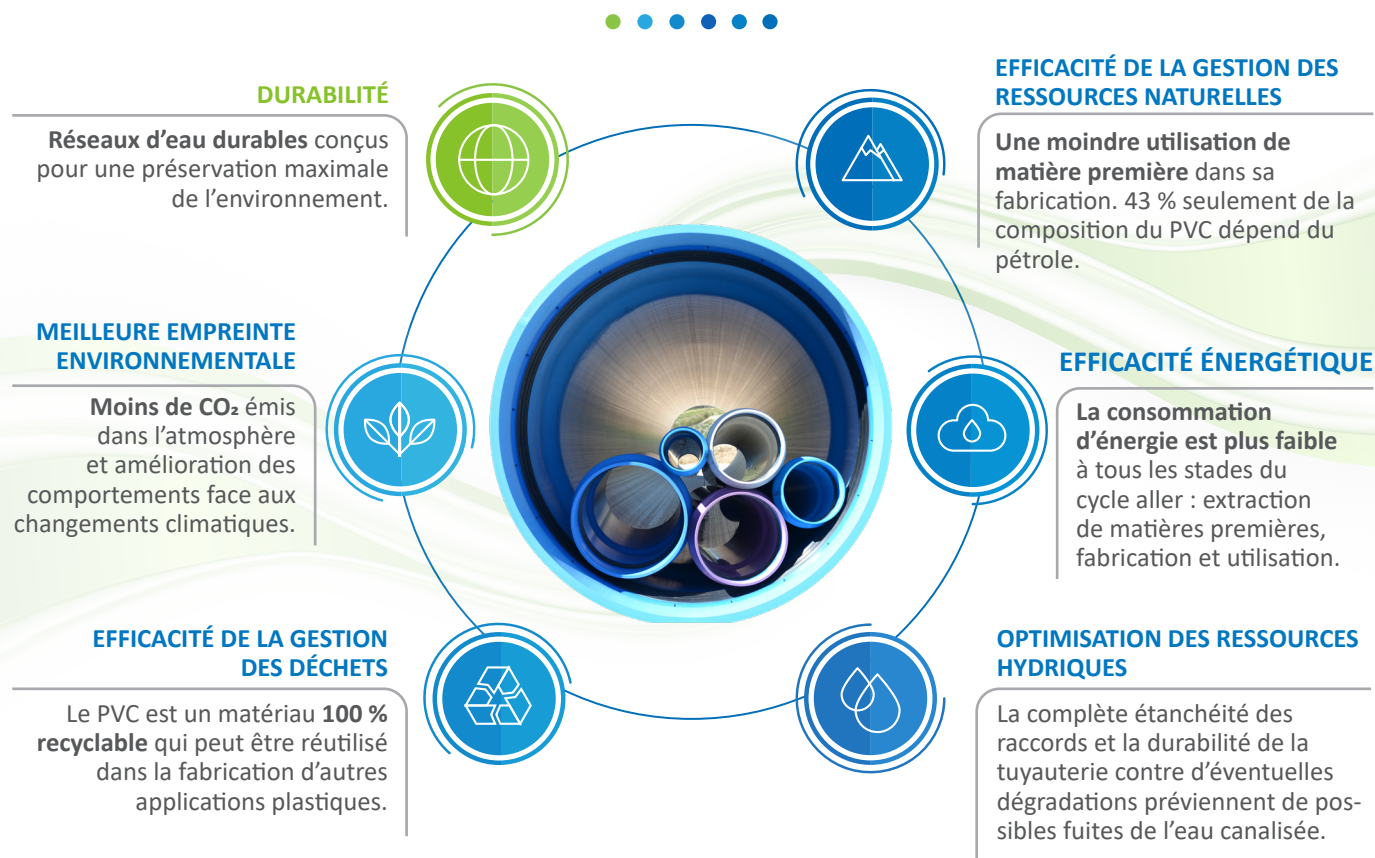


Réseaux d'eau durables

L'impact environnemental d'un système de tuyauteries dépend de sa composition et de son application. Les facteurs qui déterminent l'efficacité tout au long du cycle de vie d'une tuyauterie sont principalement : le type de matière première utilisée, le processus de production, la finition du produit et sa durée de vie utile.

Il a été démontré que les tuyauteries en PVC-BO sont la solution la plus écologique en raison de leur meilleure

contribution au développement durable global, comme le démontrent différentes études dans le monde entier, notamment : des estimations de la consommation d'énergie et des émissions de CO₂ associées à la production, à l'utilisation et à l'élimination des tuyaux en PVC, HDPE, PP, fonte et béton (Université polytechnique de Catalogne) et la déclaration de produit environnemental en PVC-O TEPPFA (Association européenne des tuyaux et raccords en plastique).



100% Alignés
avec les Objectifs de Développement Durable
de l'Organisation des Nations Unies, dans le but de parvenir
à un avenir plus durable



Le PVC-O dans l'économie circulaire

Les **tuyaux en PVC bi-orienté (PVC-BO)** sont la solution la plus écologique disponible sur le marché, étant donné leur consommation d'énergie réduite au cours de leur long cycle de vie et les émissions de gaz à effet de serre plus faibles dans l'atmosphère. Ils ont donc une empreinte carbone inférieure à celle des matériaux alternatifs et, par conséquent, un impact moindre sur le changement climatique. En outre, il a également été démontré que l'impact environnemental qu'ils ont, non seulement sur le réchauffement climatique, mais aussi sur d'autres impacts environnementaux tels que la destruction de la couche d'ozone, est également inférieur à d'autres matériaux.

Pour **Molecor**, la préservation de l'environnement est un sujet de grande importance, c'est pourquoi, l'entreprise a obtenu le label Empreinte Environnementale de la Fondation Vie durable en calculant l'empreinte environnementale de ses tuyaux TOM® conformément à ce que préconise la nouvelle recommandation 179/2013CE proposée par la Commission européenne.

Molecor est également certifié conforme au programme **Operation Clean Sweep®** (OCS), démontrant l'engagement de l'entreprise en faveur de la durabilité et de l'économie circulaire en évitant les rejets involontaires de granulés dans l'environnement.

