



**WEH**

## Minerals

**Trio®**  
Broyeurs à mâchoires  
Séries CT et CTHT



## Nos broyeurs à mâchoires ultrarésistants Trio® sont conçus pour s'adapter aux matériaux les plus durs.



### Des performances de broyage inégalables

Nous nous engageons à développer des produits innovants aux performances élevées, dignes de confiance même dans les environnements les plus contraignants.

La première étape du broyage représente une des opérations les plus exigeantes du processus de concassage / criblage. C'est pourquoi les broyeurs à mâchoires font partie des équipements les plus robustes de toute notre gamme Trio®.

Ces machines sont les plus imposantes de toute l'industrie et nous les avons dotées de capacités mécaniques avancées. Le robuste châssis principal offre des performances de broyage fiables et la forme de la chambre de broyage optimise la durée de vie des pièces face à l'usure. La flexibilité de conception des concasseurs à mâchoires garantit une intégration facile aux installations modulaires de Weir Minerals.

### Des solutions globales

Nous collaborons avec nos clients pour comprendre leur environnement de travail, leurs capacités, les fuseaux granulométriques ainsi que leurs campagnes de fabrication afin de fournir des solutions personnalisées spécifiques à chaque projet.

Nos offres de criblage optimisées incluent la sélection de modèles, la simulation des capacités pour le dimensionnement de surface, ainsi qu'un plan d'installation.

### Service et support international

Nous proposons des services et un support inégalés pour votre équipement Trio® à travers le monde entier. Que vous commandiez une installation complète, une machine ou une pièce de rechange, nos équipes d'experts sont des partenaires de choix pour l'industrie du granulat. Ils vous accompagnent à chaque étape de votre projet.

Nous effectuons également une formation sur site par un professionnel pour vos équipes afin de garantir, dès le premier jour, une exploitation et une maintenance des cribles Trio® à la fois fluide, efficace et sécurisée.

## La simplicité de conception et la robustesse de construction des concasseurs à mâchoires Trio® en font des machines idéales pour toutes les applications de concassage primaire.



### Caractéristiques de conception

- Construction résistante
- Large chambre de broyage
- Ajustement hydraulique des paramètres de fermeture (CSS close side setting)
- Mâchoires ultrarésistantes en manganèse ou en alliage
- Construction verrouillée
- Système de secours de bascule hydraulique (série CTHT)

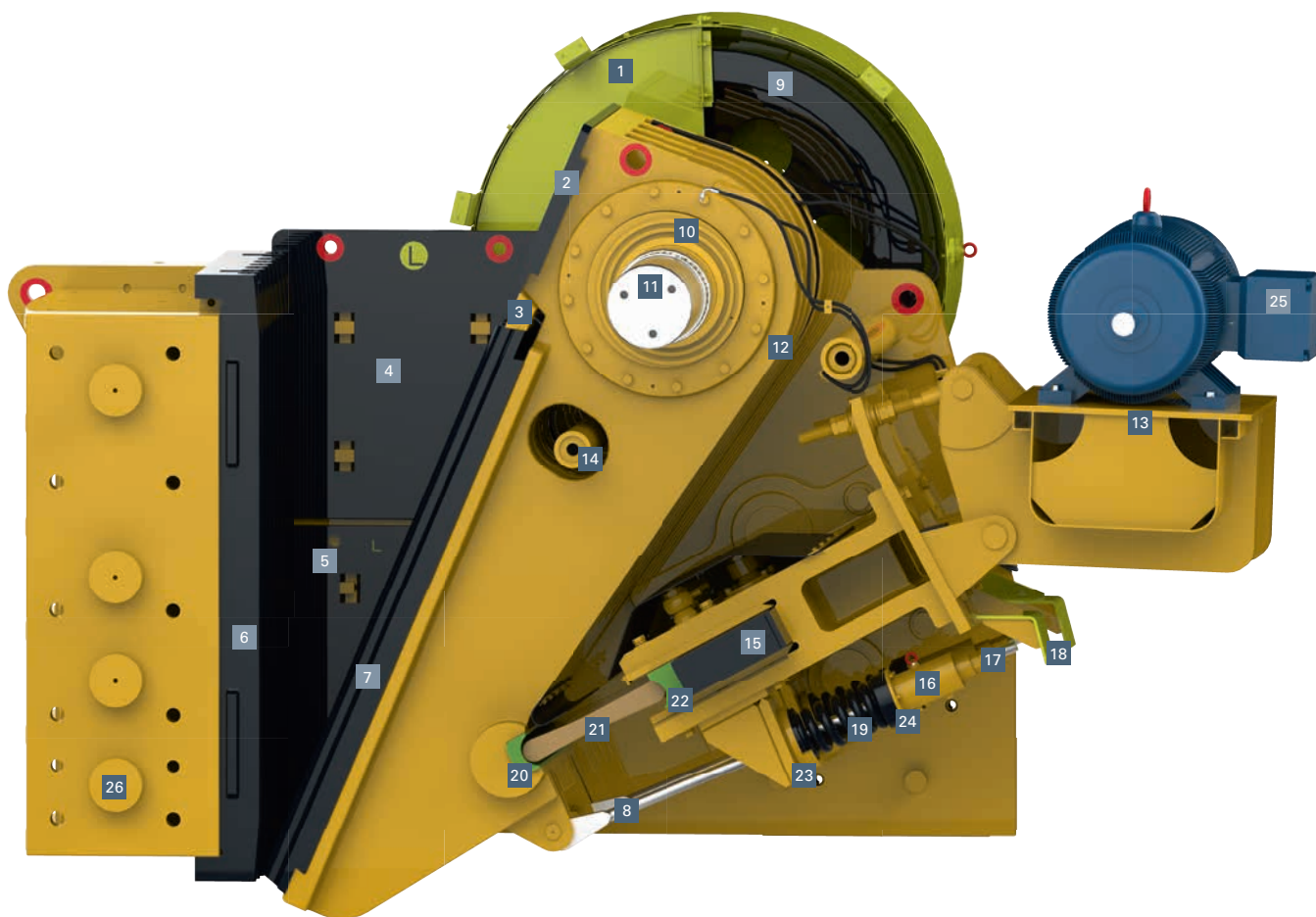
### Conception innovante et durable

Les mâchoires fixes des broyeurs intègrent une enveloppe visant à protéger le châssis et à éliminer le besoin en cales supplémentaires.

Des angles de broyage abrupts permettent une morsure agressive au niveau de l'ouverture du broyeur. La vitesse de rotation et la masse de la roue maximisées, associées à un basculement et un angle de broyage optimisé, aident à augmenter la production et les performances des circuits de broyage / criblage. Cela permet également au broyeur de fonctionner de manière fluide et régulière, améliorant par conséquent la durée de vie de tous les composants hydrauliques et mécaniques.

Les performances de concassage de nos broyeurs à mâchoires Trio® sont atteintes grâce à un arbre à excentriques externe extra large en acier forgé monté sur paliers à rouleaux sphériques autoplaçants et compacts.

La conception modulaire des broyeurs à mâchoires offre un avantage supplémentaire en termes de réduction des frais de transport et d'installation, en particulier pour les projets d'exploitation minière souterraine.



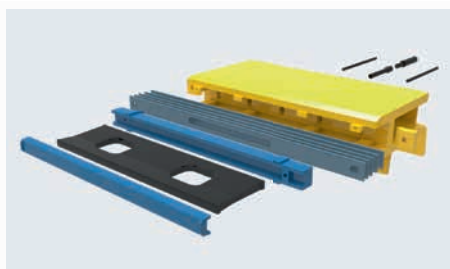
#### Caractéristiques des broyeurs à mâchoires Trio® CT

- |   |   |                                     |
|---|---|-------------------------------------|
| <b>1</b> Dispositif de sécurité pour volant d'inertie | <b>11</b> Arbre excentrique               | <b>21</b> Plaque de bascule         |
| <b>2</b> Plaque de protection de bielle               | <b>12</b> Ensemble bielle                 | <b>22</b> Tampon supérieur          |
| <b>3</b> Cale pour mâchoires                          | <b>13</b> Ensemble de base moteur à pivot | <b>23</b> Protège ressort inférieur |
| <b>4</b> Plaque d'usure de chape supérieure           | <b>14</b> Support en croix                | <b>24</b> Protège ressort supérieur |
| <b>5</b> Plaque d'usure de chape inférieure           | <b>15</b> Cales de réglage                | <b>25</b> Moteur électrique         |
| <b>6</b> Mâchoire fixe                                | <b>16</b> Cylindre hydraulique            | <b>26</b> Broche de cadre           |
| <b>7</b> Mâchoire mobile                              | <b>17</b> Contre-écrous                   |                                     |
| <b>8</b> Tirant d'ancrage                             | <b>18</b> Plaque de protection            |                                     |
| <b>9</b> Bielle pendante                              | <b>19</b> Ressort de tirant d'ancrage     |                                     |
| <b>10</b> Cartouche palière                           | <b>20</b> Tampon inférieur                |                                     |

## Nos broyeurs à mâchoires Trio® sont conçus avec un châssis ultrarésistant qui en font des machines idéales pour les traitements primaires de surface et souterrains.

### Gamme de produits

Nos broyeurs à mâchoires Trio® CT et CTHT sont disponibles en trois tailles différentes pour vous offrir un rendement, une fiabilité et une rentabilité remarquables, quels que soient vos besoins. Ces équipements, disponibles individuellement, peuvent aussi être combinés à d'autres machines Trio®, telles que concasseurs, cribles, laveur, protection magnétique, nous proposons des solutions personnalisées pour installations mobiles et modulaires.



En haut : système d'ajustement manuel.

En bas : système d'ajustement hydraulique par bouton-poussoir.

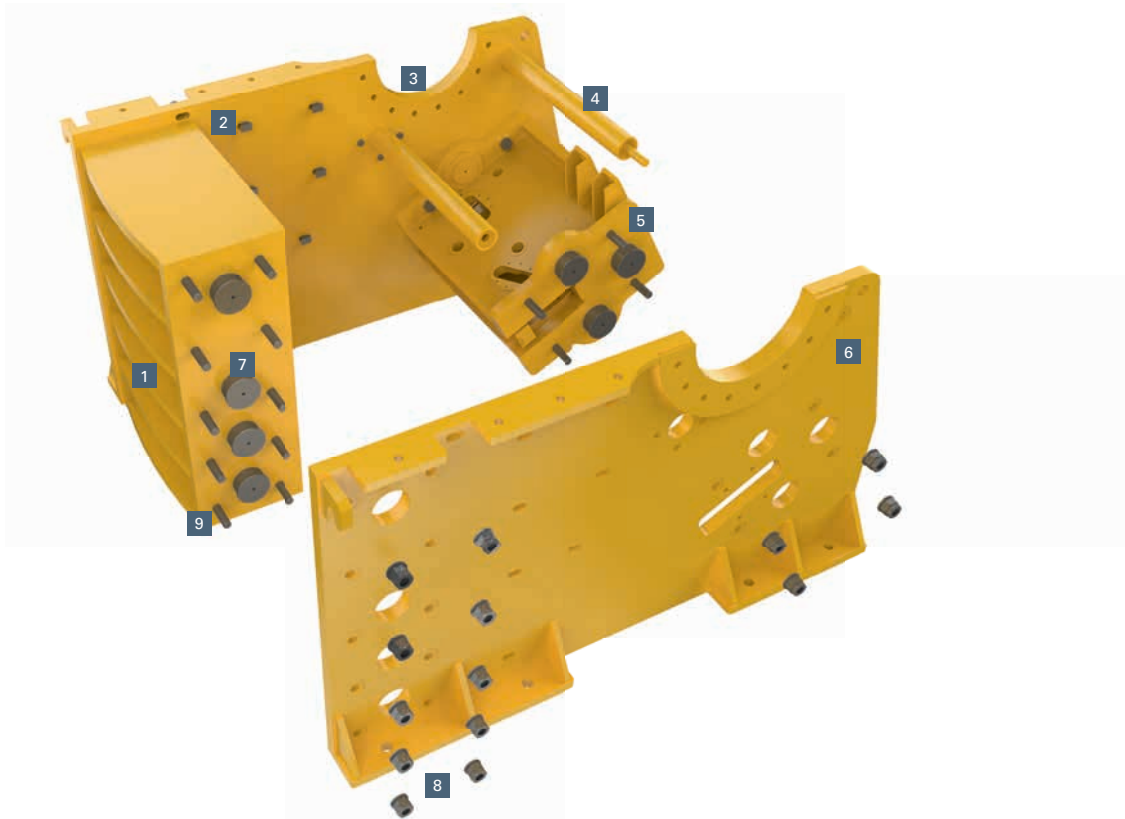
### Série CTHT

La série CTHT Trio® est notre toute dernière innovation en matière de broyeurs à mâchoires. Ce produit présente la même conception solide que la série CT, mais il accueille un système de secours de bascule hydraulique (voir ci-dessous).

Ce dispositif intégré novateur est conçu pour protéger le système contre les surcharges provoquées par des matériaux qui ne peuvent pas être broyés.

La bascule hydraulique utilisée dans le broyeur Trio® CTHT est prévue pour être à la fois fiable et sécurisée, tout en évitant la complexité superficielle.





#### Modèles CT1030-CT3054

Avec les dimensions d'un broyeur compact, les broyeurs à mâchoires Trio® CT1030 - CT3054 permettent de broyer toute une gamme de matériaux, tels que le bitume, le calcaire et le minerai de fer. Les machines disposent d'un bâti principal soudé en acier doux. Les plaques d'extrémité renforcées sont soumises à un traitement thermique pour l'élimination des contraintes afin de proposer un cadre principal ultrarésistant. L'ajustement de l'ouverture se fait grâce un vérin hydraulique à bouton-poussoir et d'une cale manuelle. Alliant faible coût d'exploitation et facilité d'utilisation, les broyeurs à mâchoires Trio® CT1030 - CT3054 sont parfaits pour les applications en mines et carrières de petite à moyenne taille. (modèle CT3054 ci-dessous).

#### Modèles CT3254 - CT6080

Dotés de larges ouvertures d'alimentation et de sortie, les concasseurs à mâchoires Trio® CT3254 - CT6080 conviennent aux activités de broyage de matériaux en grandes quantités, tels que minerais durs, recyclage de béton et cailloux de rivière. Dans leur version boulonnée ou soudée, les machines disposent d'un bâti principal soudé en acier doux et d'un arbre excentrique robuste, de plaques latérales en acier haute résistance et de plaques de protection moulées. Les ajustements des paramètres de décharge sont réglés par voie hydraulique à l'aide d'un bloc de commande. Les écrous hydrauliques, et le levier de réglage sont présentés sur une interface ergonomique (modèle CT4254 ci-dessous).

#### Cadre principal ultrarésistant pour broyeurs à mâchoires

- 1 Plaque avant en acier moulé
- 2 Plaque latérale structure en acier moulé
- 3 Console de bielle
- 4 Support en croix
- 5 Plaque contre la paroi en acier moulé
- 6 Plaque latérale structure en acier moulé
- 7 Goujons pour cadre principal
- 8 Boulons pour cadre principal
- 9 Contre-écrous pour cadre principal





### Une conception axée vers l'obtention de résultats

Lorsque les opérateurs d'un projet d'exploitation de mine d'or au Mexique ont eu besoin d'une solution de broyage complète, ils se sont tournés vers nos unités mobiles polyvalentes Trio®.

Notre solution clé en main est une usine mobile dotée d'un puissant concasseur à mâchoires Trio® destiné aux fonctions de broyage primaire, et d'autres équipements Trio® de criblage et de broyage secondaire.

Sur site, l'installation de l'usine s'est réalisée sans ancroche. En raison de la durée du projet et à des fins de conservation, toutes les roues ont été retirées des machines.

### Équipement

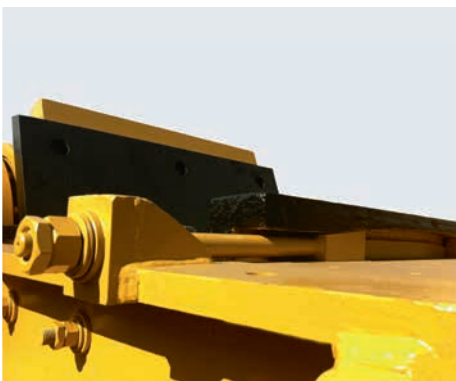
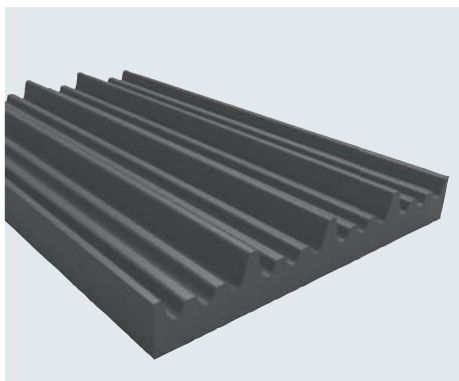
- Broyeur à mâchoires CT3254
- Deux cribles horizontaux TTH6202
- Deux cribles inclinés TIO8202
- Deux broyeurs à cône à tête courte TC51
- Broyeur à cône TC66
- 16 convoyeurs

### Capacité

750 tonnes par heure



**La maintenance de nos broyeurs à mâchoires Trio® CT et CTHT est simple. Ils sont conçus pour offrir des performances optimales avec des temps d'immobilisation minimales.**



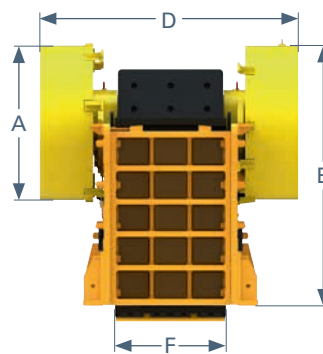
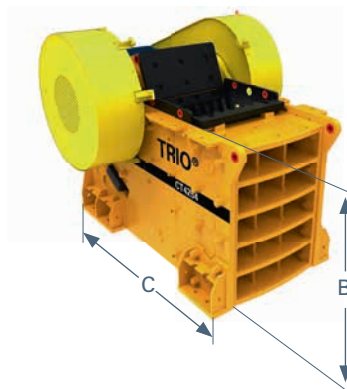
En haut à gauche : les options de mâchoires dépendent des modèles.

En haut à droite : cales de tension pour mâchoires fixes.

En bas à gauche : système de verrouillage à plaque de chape avancé avec pêne biseauté.

#### Remplacement facile des pièces usées

- Cales de tension latérales filetées pour un accès simplifié aux mâchoires fixes
- Système de verrouillage de plaque de chape avancé pour une réduction du temps de remplacement des pièces usées
- Mâchoires réversibles pour une durée de vie prolongée
- Enveloppe de protection du cadre et de réduction des besoins en cales supplémentaires



### Gamme Série CT

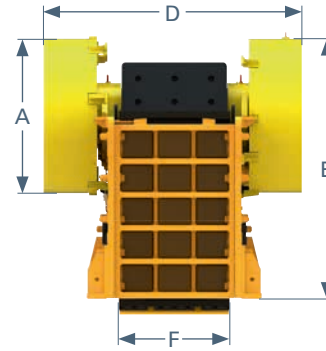
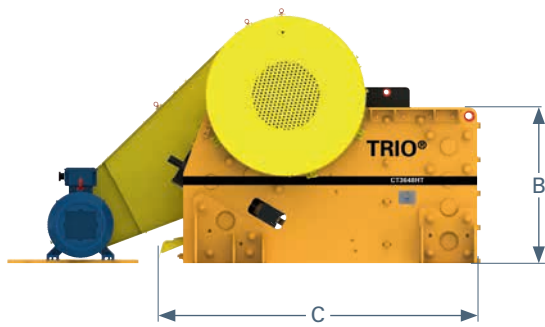
MODÈLE	A mm	B mm	C mm	D mm	E mm	F mm
CT1030	1 160	770	1 912	1 790	1 500	835
CT1040	1 160	770	1 964	2 040	1 500	1 085
CT1048	1 160	770	1 984	2 310	1 325	1 285
CT1252	1 170	860	2 117	2 600	1 570	1 385
CT2036	1 310	1 258	2 280	2 020	2 100	990
CT2436	1 630	1 545	2 596	1 910	2 550	990
CT2645	1 310	1 465	2 485	2 380	2 200	1 194
CT3042	1 720	1 895	3 073	2 295	2 900	1 155
NCT3042	1 285	1 715	2 557	2 290	2 350	1 130
CT3054	1 540	1 640	2 781	2 700	2 560	1 436
CT3254	1 760	1 670	3 034	2 850	2 660	1 436
CT3648	1 810	1 902	3 753	2 890	3 065	1 310
CT4254	1 900	2 254	4 102	3 230	3 290	1 482
CT4763	2 120	2 715	4 585	3 675	3 880	1 730
CT6080	2 960	3 132	6 335	4 170	4 800	2 150

### Propriétés Série CT

MODÈLE	ENTRÉE ALIMENTATION mm x mm	POIDS		CSS		CAPACITÉ		VITESSE tr/min	TAILLE ALIMENTATION		PUISSANCE	
		kg	lbs	mm	in	mtph	stph		mm	in	kw	hp
CT1030	250x750	6 000	13 228	25-90	1-3,6	23-60	25-65	300	210	8,4	30	40
CT1040	250x1 000	6 911	15 236	25-90	1-3,6	30-79	30-85	300	210	8,4	37	50
CT1048	250x1 200	8 258	18 206	25-90	1-3,6	35-95	40-105	300	210	8,4	55	75
CT1252	320x1 300	10 800	23 810	25-90	1-3,6	50-130	55-140	265	250	10	55	75
CT2036	500x900	11 700	25 794	50-125	2-5	80-220	85-240	250	400	16	55	75
CT2436	600x900	14 800	32 628	75-190	3-7,6	120-350	130-385	250	500	20	75	100
CT2645	660x1 140	18 000	39 683	75-180	3-7,2	155-500	170-600	280	530	21,2	90	125
CT3042	750x1 060	24 900	54 895	75-180	3-7,2	200-500	220-550	250	630	25,2	110	150
NCT3042	750x1 060	20 321	44 800	75-200	3-8	150-500	165-550	270	630	25,2	110	150
CT3054	750x1 350	24 100	53 131	75-200	3-8	240-570	265-625	260	600	24	132	175
CT3254	800x1 370	28 913	63 742	75-180	3-7,2	240-570	265-625	250	650	26	132	175
CT3648	900x1 200	43 321	95 506	100-250	4-10	300-850	330-935	225	750	30	160	200
CT4254	1 060x1 370	58 152	128 203	125-250	5-10	400-900	440-990	220	900	36	200	300
CT4763	1 200x1 600	81 620	179 941	150-300	6-12	520-1 180	570-1 300	200	1 020	40,8	250	350
CT6080	1 500x2 000	148 000	326 284	175-310	7-12,4	675-1 575	740-1 730	200	1 300	52	400	500

**NOTE :** Les résultats peuvent dépendre de la dureté des matériaux, de la gradation, de l'humidité et de la friabilité de l'alimentation, de la puissance en tours par minute à disposition et du traitement en question. Veuillez consulter Weir Minerals pour plus de renseignements sur la capacité nécessaire à vos traitements.





### Gamme Série CTHT

MODÈLE	A mm	B mm	C mm	D mm	E mm	F mm
CTHT2036	1 310	1 258	2 474	2 020	2 100	990
CTHT2436	1 630	1 510	2 651	1 910	2 550	990
CTHT2645	1 310	1 465	2 768	2 380	2 200	1 194
CTHT3042	1 720	1 895	3 110	2 295	2 900	1 155
CTHT3054	1 540	1 640	2 800	2 700	2 560	1 436
CTHT3254	1 760	1 670	3 150	2 850	2 660	1 436
CTHT3648	1 810	1 902	3 714	2 890	3 065	1 310
CTHT4254	1 900	2 254	4 284	3 230	3 290	1 482
CTHT4763	2 120	2 715	4 615	3 675	3 880	1 730
CTHT6080	2 960	3 132	6 435	4 170	4 800	2 150

### Propriétés Série CTHT

MODÈLE	ENTRÉE ALIMENTATION	POIDS		CSS		CAPACITÉ		VITESSE	TAILLE ALIMENTATION		PUISSANCE	
	mm x mm	kg	lbs	mm	in	mtph	stph	tr/min	mm	in	kw	hp
CTHT2036	500x900	11 973	26 396	50-112	2-4,5	80-210	90-230	250	400	16	55	75
CTHT2436	600x900	14 721	32 454	70-190	3-7,6	110-350	120-385	250	500	20	75	100
CTHT2645	660x1 140	18 319	40 386	115-220	4,5-8,8	155-500	170-550	280	530	21,2	90	125
CTHT3042	750x1 060	25 200	55 556	75-180	3-7,2	200-500	220-550	250	630	25,2	110	150
CTHT3054	750x1 350	25 100	55 336	75-200	3-8	240-570	265-625	260	600	24	132	175
CTHT3254	800x1 370	30 200	66 580	75-180	3-7,2	240-570	265-625	250	650	26	132	175
CTHT3648	900x1 200	46 309	102 094	100-250	4-10	300-850	330-935	225	750	30	160	200
CTHT4254	1 060x1 370	61 102	134 707	125-250	5-10	400-900	440-990	220	900	36	200	300
CTHT4763	1 200x1 600	84 120	185 453	150-300	6-12	520-1 180	570-1 300	200	1 020	40,8	250	350
CTHT6080	1 500x2 000	152 000	335 102	175-310	7-12,4	675-1 575	740-1 730	200	1 300	52	400	500

**NOTE :** Les résultats peuvent dépendre de la dureté des matériaux, de la gradation, de l'humidité et de la friabilité de l'alimentation, de la puissance en tours par minute à disposition et du traitement en question. Veuillez consulter Weir Minerals pour plus de renseignements sur la capacité nécessaire à vos traitements.



9200 13254E-1

9200 13254E-1







## Minerals

### Weir Minerals France

Europarc du Chêne  
7 rue Edison  
69500 Bron  
France  
Tel: +33 (0) 472 817 272  
Fax: +33 (0) 472 817 643  
france.minerals@mail.weir

[www.minerals.weir](http://www.minerals.weir)

