



**PRESSE
à BALLE**
par DECOVAL SERVIPACK®

BROYEUR CARTONS BCC 422 230



POURQUOI CHOISIR LE BCC 422 230 ?

- Réduction des coûts de recyclage
- Réductions des coûts de consommables de calage
- Démarche environnementale et écologique
- Alimentation de carton à plat : épaisseur max triple cannelure
- Production de calage plat et gonflé pour caler vos colis
- Panneau de commande simple et efficace à utiliser
- Pas de nécessité de mise en service : il suffit de brancher la prise
- Idéal pour les moyens besoins en calage



Fonction du broyeur
Calage plat et gonflé



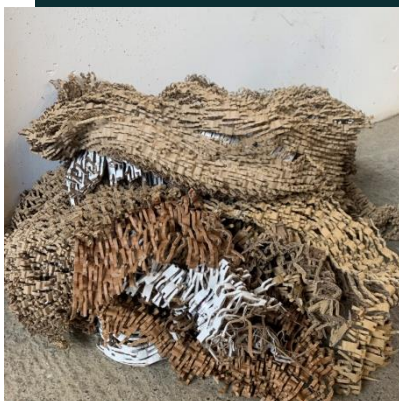
Type de déchets
Cartons à plat



Capacité de production
4-6 m³ par heure



Alimentation électrique
230V – MONO



CALAGE GONFLÉ



CALAGE PLAT

SPÉCIFICITÉS TECHNIQUES

ENCOMBREMENT DE LA MACHINE	Hauteur	980 mm
	Largeur	660 mm
	Profondeur	660 mm
	Poids	125 Kg
INFORMATIONS ÉLECTRIQUES	Alimentation	230V MONOPHASEE
	Moteur (kW)	1.5
INFORMATIONS GÉNÉRALES	Capacité de production	4 – 6 m ³ par heure
	Vitesse avancée	13m par minute
	Niveau sonore (en marche)	60 dB(A)
	Niveau sonore (pendant broyage)	68 dB(A)
	Dimensions de cartons	∞
	Largeur de découpe	420 mm
OPTIONS INTÉGRÉES	Arrêt d'urgence – bouton de mise sous tension – bouton permettant la marche arrière du carton en cas de bourrage	

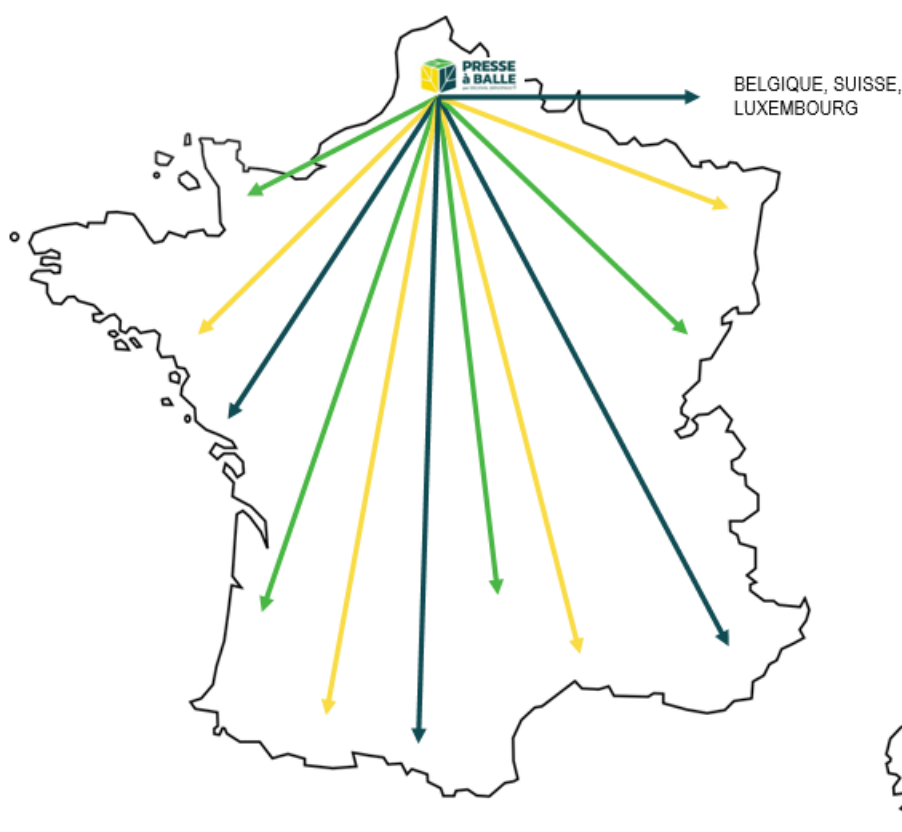


VISIONNEZ LA VIDÉO DE FONCTIONNEMENT ICI

DECOVAL SERVIPACK conçoit depuis plus de 30 ans des équipements industriels de type broyeur, compacteur, presses à balles verticales et horizontales dans le but de réduire et valoriser les déchets et les matières recyclables.

Nos équipes sont en mesure d'assurer la mise en service, l'entretien, les maintenances préventives et correctives et les visites périodiques partout en France ainsi qu'en Belgique, au Luxembourg et en Suisse comme indiqué sur la carte.

Nos techniciens polyvalents ont des compétences en électricité, en hydraulique et en automatisme et sont capables d'intervenir sur nos machines ainsi que sur toute autre marque.



VISITEZ NOTRE SITE ET ACHETEZ EN LIGNE ICI