



EVAC+

Toutes les solutions possibles
sur chantier



Expérience et technologie

Molecor fabrique des tuyaux et accessoires en PVC pour la canalisation et l'utilisation de l'ensemble du Cycle de l'Eau. Nous sommes experts en systèmes de collecte et de conduite d'eau, menant à bien depuis plus de 100 ans la gestion durable de cette ressource grâce à l'efficacité énergétique, la qualité de vie et l'économie de cette dernière. Nous apportons des solutions novatrices à chaque application, en réalisant un vaste travail de conseil et de soutien dans les secteurs de l'ingénierie, la gestion de l'eau, la construction et la distribution. Notre valeur ajoutée est le pari permanent pour l'innovation et la technologie, comme le système en PVC annelé SANECOR®, le tube TOM® et les raccords FITTOM® en PVC-BO, le système d'évacuation insonorisé AR® et le système d'évacuation EVAC+®. Notre objectif est de gagner chaque jour la confiance de nos clients grâce à des solutions appropriées et un service d'attention personnalisé.



Système d'évacuation EVAC+

Toutes les solutions possibles sur chantier



Siphon disconnecteur
monobloc



Té de visite
87° 30' M-F



Manchon de dilatation
visitable M-F



Coude visible
F-F 45°



Culotte double d'équerre
M-F 45°



Coude avec double sortie
latérale 45° M-F



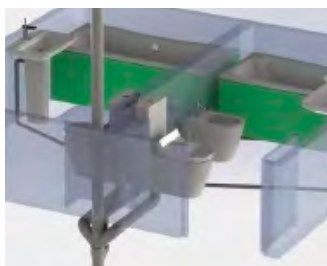
Coude à joint
87° 30' M-F



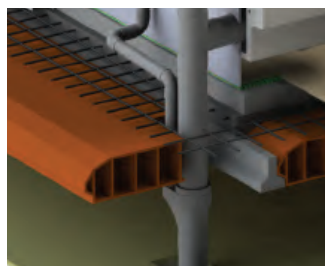
Tampon de visite
M-F



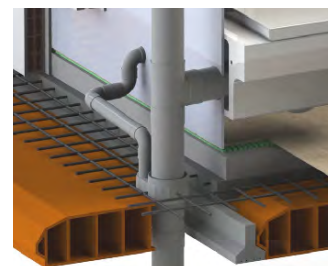
Culotte
Multiconnecteur



Installation
symétrique



Installation en chute unitaire
en sous face de dalle



Installation en chute unitaire
au ras de la dalle

Nous apportons une valeur ajoutée au système en tant qu'experts dans la fabrication de tubes et d'accessoires

Le Système d'évacuation EVAC+® a une **classification de réaction au feu B-s1,d0, la maximum qu'un matériau plastique puisse obtenir** (la norme NF Me exige un minimum de B-s3,d0). Cela signifie que la gamme peut être installée dans l'ensemble du bâtiment, en respectant pleinement toutes les exigences requises par la norme en vigueur en matière de sécurité incendie.

Toutes les matières plastiques n'ont pas le même comportement au feu ; il en existe qui, par nature, réagissent au feu en émettant des flammes.

Le Système d'évacuation EVAC+®, fabriqué en PVC et traité contre le feu, ne produit pas de flammes et ne risque donc pas de propager un incendie.

La classification B-s1,d0, selon la norme NF EN 13501-1 a la signification suivante :

Réaction au feu du matériau :

- A1 = Non combustible. Ne contribue à aucune étape du feu
- A2 = Non combustible. Ne contribue pas de manière significative au feu

• B = Combustible.

Faible contribution au feu

- C = Combustible. Contribution au feu limitée
- D = Combustible. Contribution moyenne au feu
- E = Combustible. Contribution au feu élevée

- F = Non classé

Taux de production de fumée :

C'est la valeur maximale du quotient entre la vitesse de production de fumée divisée par la quantité de l'échantillon et le temps de production de la fumée.

- s1 = 30 m²/s²

[opacité rare et lente]

- s2 = 180 m²/s²

[opacité moyenne]

- s3 = sans comportement ou qui ne répond ni au critère S1 ni au critère S2

[opacité élevée et rapide]

Gouttelettes/particules enflammées :

Mesure la production de gouttes/particules enflammées.

- d0 = **Aucun dégagement de gouttelettes/particules enflammées sur une période de 600s**

- d1 = Aucune gouttelette/particule enflammée ne persiste au-delà de 10s, sur une période de 600s

- d2 = Sans comportement ou qui ne répond ni au critère d0 ni au critère d1

Marque française NF Me de sécurité incendie pour le système EVAC+® : une étape supplémentaire dans la protection contre l'incendie dans les bâtiments

La marque **NF Me** certifie, par un laboratoire indépendant accrédité, **une capacité d'expansion minimale de 800% de la paroi du tube ou de l'accessoire sous l'effet de la température**. Cette propriété permet d'obstruer la canalisation en cas d'incendie et de restaurer ainsi le caractère coupe-flamme du mur. Les canalisations constituent naturellement un point de passage du feu à travers les murs.

Les deux éléments doivent donc restaurer leur caractère coupe-flamme. Les tubes et accessoires certifiés possèdent la propriété d'augmenter leur épaisseur sous l'effet d'une forte chaleur. **En cas d'incendie, cette caractéristique permet au produit certifié de "gonfler" par l'intérieur et ainsi restaurer le caractère court-flamme du mur.**

Pour obtenir cette marque, il est nécessaire de satisfaire deux conditions simultanées :

1. D'une part, une Euroclasse minimale de réaction face au feu de B-s3, d0, selon la norme EN 13501.
2. D'autre part et comme mentionné ci-dessus, obtenir un taux d'expansion supérieur à 800% de l'épaisseur initiale de la paroi du tube ou de l'accessoire.



Réglementation et certification

L'un des objectifs principaux de Molecor est d'offrir à la fois des produits et des services de la plus haute qualité, la certification est donc intégrée dans sa stratégie globale. Molecor possède les certificats **AENOR et IQNet ISO 9001 et 14001** pour la conception, la fabrication et la vente de produits plastiques pour les applications sanitaires, d'assainissement et d'approvisionnement.



Le Système d'évacuation EVAC+® compte ces différentes certifications :

- **NF 513 Sécurité Feu** pour les Tubes PVC fabriqués à Alcázar de San Juan (Ciudad Real) et les Raccords PVC fabriqués à Alovera (Guadalajara)
- **NF 055** pour les Tubes PVC fabriqués à Alcázar de San Juan (Ciudad Real) et les Raccords PVC fabriqués à Alovera (Guadalajara)
- **QB 08** pour le Multiconnecteur ADEQUA fabriqué à Alovera (Guadalajara)

