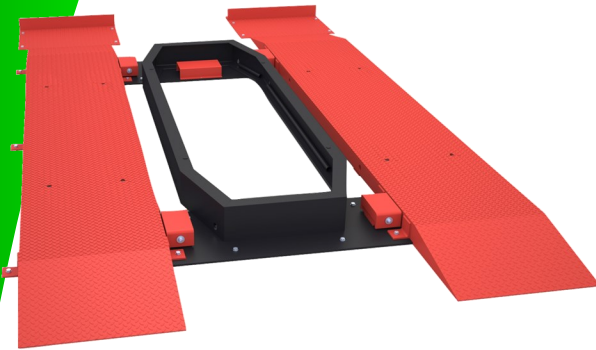


# PBA400

## Pesage Benne Amovible

Système de pesage in situ destiné à  
l'optimisation et l'automatisation en temps réel  
du remplissage des bennes amovibles

(conforme NF R17-108 août 2018)



### Pourquoi choisir notre solution de pesage de bennes amovibles ?

Le PBA400 permet :

- la **réduction de vos coûts opérationnels** par l'**optimisation** de la masse transportée (**pas de sous-charge**)
- la circulation des véhicules **sans surcharge**
- l'**automatisation** du cycle de remplissage assurant ainsi une **organisation optimale du travail**
- l'**amélioration** de la **sécurité** des opérateurs
- la réduction de l'**empreinte carbone**

### Les avantages du PBA400

- **faible hauteur (10 cm)** permettant de l'installer et de l'utiliser dans des espaces restreints
- fixation sur une **simple dalle de béton**
- conception modulaire rendant sa **réinstallation aisée** sur d'autres sites
- **bandes d'accès** au châssis du PBA400 (option)

### Autres versions proposées :

**PBA400M** : version métrologie légale : 15000 kg / 10 kg

**PBA400GALVA** : version acier galvanisé

**PBA400A** : version ATEX II 1 et 2 GD EEx d ia

### Structure du PBA400

Le **PBA400** est composé de :

- 1 châssis peseur en acier peint intégrant un système de guidage pour le positionnement de la benne (suivant NF R17-108)
  - 2 rampes permettant le roulage de la benne
  - 2 butées arrières
  - 4 capteurs 12,5 tonnes (câbles anti-rongeurs avec blindage inox)
- Dimensions : 4,65 m. x 2,59 m; **Hauteur : 10 cm**

### Caractéristiques techniques

- Portée Nominale : 20 tonnes (\*)
- Portée maximale statique : 75 tonnes
- Erreur globale : < à 0,1% P.N.
- Alimentation électrique : 24 Vcc ou 220 Vca
- Sortie analogique : 4 à 20mA ou 0 à 10 V
- Indices de protection : IP 68 (PBA400)  
IP 65 (Indicateur)
- Longueur de câble : 10 m (avec gaine anti-rongeurs)
- Visserie acier inoxydable

\* Système de pesage réservé à un usage non commercial

### L'indicateur du PBA400 fournit :

- la lecture de la masse contenue dans la benne amovible
- un signal analogique (courant ou tension) proportionnel à la masse contenue
- la connexion à la supervision
- des alarmes en cas de dépassement de la masse
- la protection des paramètres par mots de passe
- l'étanchéité de type IP 65



AS technologies se réserve le droit de changer les spécifications du produit sans préavis pour l'adapter au progrès technique - Photos non contractuelles

# PBA400

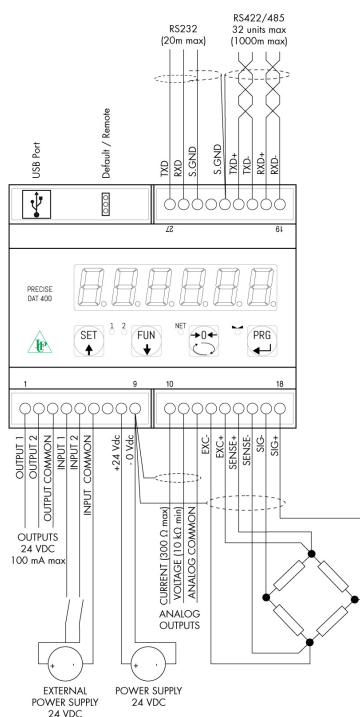
## Pesage Benne Amovible

### Indicateur numérique de pesage

CE EN61326-1, EN55011, EN55014 et EN61010- 1

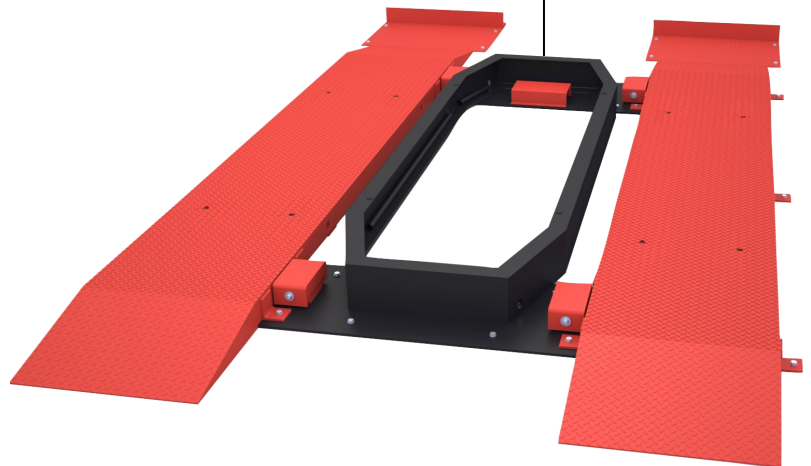
L'indicateur du PBA400 permet :

- de lire aisément la masse contenue dans la benne amovible
- de fournir un signal analogique (courant ou tension) proportionnel à la masse contenue
- d'enclencher des alarmes en cas de dépassement de la masse
- de protéger les paramètres par mots de passe
- de se connecter à la supervision



24 Vcc ou 220 Vac

sortie analogique  
4 à 20 mA  
ou 0 à 10 V.



### Caractéristiques de l'indicateur de pesage

Alimentation et puissance absorbée	24 Vcc +/- 15% - 5 W
Convertisseur A/N	24 bit (16 000 000 points)
Vitesse convertisseur	50 conv. / s
Signal d'entrée	3,5 mV/V
Alimentation capteur	5 Vcc
Sortie analogique	0 à 10 Vcc ou 4 à 20 mA
Sortie relais statique	2 (charge maximale 24 Vcc - 100 mA)
Entrée logique	2 (24 Vcc PNP)
Port série	RS232, RS485
Débit en Baud	2400, 4800, 9600, 19200, 38400, 115200
Température de fonctionnement	-10°C + 50°C
Etanchéité	IP65
Dimensions	215 x 210 x 105 mm