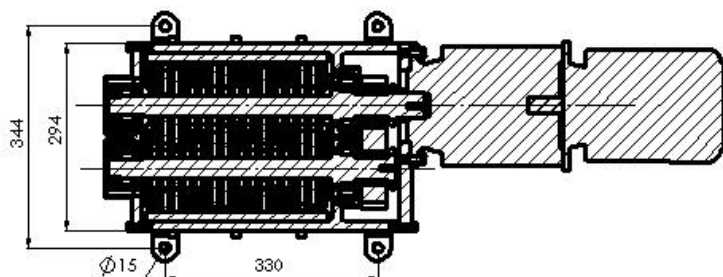
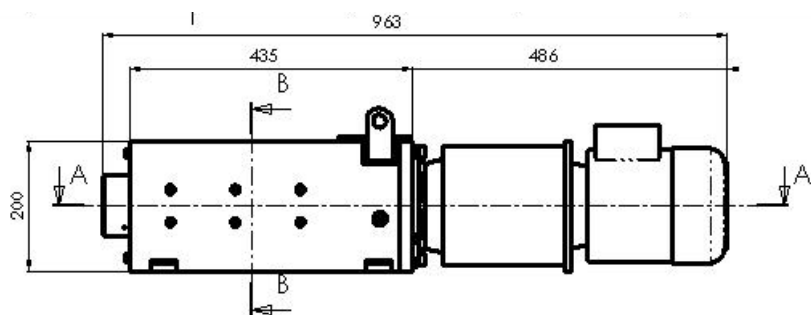
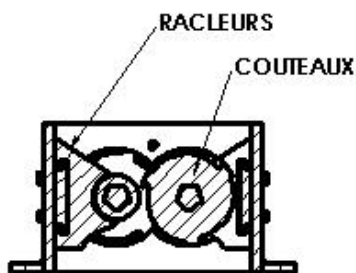


BDR 30



Photo de principe

Caractéristiques techniques	BDR 30
Puissance moteur :	3 KW - 380Tri
Poids du bloc	250 Kg
Type de couteaux	8 mm, 3 bec
Racleurs	8 mm
Section de travail	290 x 260
Couple motoreducteur	1900 N.m
Vitesse des arbres	14 Trs/min et 7 Trs/min



Protection à prévoir sur votre arrivée électrique :

- Un disjoncteur MERLIN GERIN, Multi-9, courbe D, (C60N, réf **24602 – 16A**)

Exemples de débits		
Papier	Kg/h	40 à 80
Joint caoutchouc	Kg/h	60

Type de chargement	<ul style="list-style-type: none"> - Tapis - Vis sans fin - Releveur basculeurs de conteneur - Manuel
Type d'évacuation du broyats	<ul style="list-style-type: none"> - conteneurs - tapis - vis sans fin - système séparation liquide / solide - ...