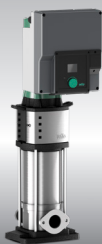


Pioneering for You

wilo



Information produit
Wilo-Helix2.0-VE

Pompe multicellulaire verticale à vitesse variable



Wilo-Helix2.0-VE, Pompe multicellulaire nouvelle génération.

Domaine d'application :

La gamme Wilo-Helix2.0-VE propose une nouvelle génération de pompes multicellulaires verticales dédiées aux applications de distribution d'eau et de surpression dans les grands bâtiments et les installations industrielles ou de production d'eau potable.

Grâce au moteur à aimant permanent IE5¹⁾ associé à une hydraulique haut rendement ($MEI \geq 0,7$), les Wilo-Helix2.0-VE offrent un haut rendement énergétique, ainsi qu'une grande fiabilité dans le temps.

Communicantes, cette nouvelle génération de pompes s'intègre aisément à la GTC du bâtiment.

La technologie du bouton vert ainsi que le guidage par menu via l'écran couleur, permettent une installation et une utilisation simplifiées.

¹⁾ Selon l'IEC 60034-30-2.



Une distribution d'eau responsable et intelligente.

- **En conformité avec la réglementation eau potable**, les Wilo-Helix2.0-VE sont certifiées ACS (Attestation de Conformité Sanitaire).
- **Fabriquée en France** réduction de l'empreinte carbone.
- **Interface intuitive**
 - un écran LCD couleur orientable par palier de 90°,
 - un menu clair et structuré.
- **Installation et utilisation simples et rapides** grâce au guidage par menu et au bouton unique de sélection : un seul bouton pour accéder à l'ensemble des fonctions.



- **Haute performance grâce aux différents modes de régulation :**
 - mode de pression constante p-c,
 - mode de pression différentielle constante Δp -c,
 - mode de pression variable p-v,
 - mode de pression différentielle variable Δp -v,
 - vitesse constante (n-c),
 - mode de régulation PID.
- **Communication optimale** basée sur une large offre de protocoles de communication : BACnet MS/TP, Modbus RTU, LonWorks (TP), PLR, CANopen, Ethernet IP (BACnet IP, Modbus TCP).
- **Intégration facile à la GTC**

Un rendement optimal, pour une consommation énergétique réduite.

- **Haut rendement énergétique** lié à l'association du moteur à aimant permanent IE5¹⁾ et à une hydraulique haut rendement $MEI \geq 0.7$ ($MEI \geq 0,5$ pour Helix2.0-VE 16 m³) pour une économie d'énergie conséquente.
- **Fiabilité élevée** grâce une hydraulique de pompe éprouvée en inox et une technologie d'entraînement nouvelle génération.

¹⁾ Selon l'IEC 60034-30-2.

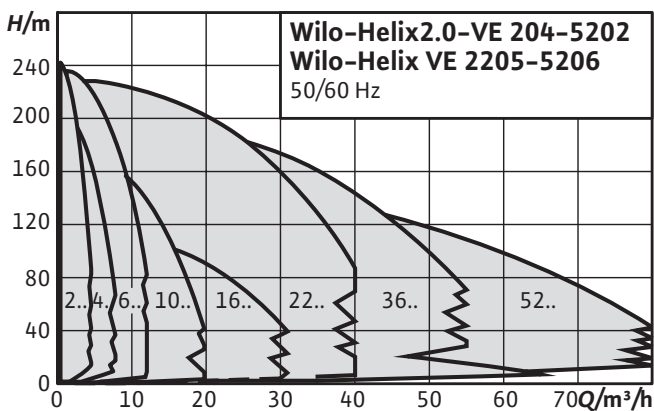


- **Gestion efficace du débit :**
 - arrêt automatique de la pompe à débit nul,
 - visualisation du débit instantané (capteur de pression différentielle nécessaire).
- **Entretien limité :**
 - test antiblocage de la pompe,
 - protection intégrée contre les surcharges.

Wilo-Helix2.0-VE



COURBES

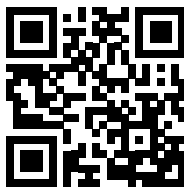


CARACTÉRISTIQUES TECHNIQUES

	Wilo-Helix2.0-VE
Débits jusqu'à	80 m ³ /h
Hauteur manométrique jusqu'à	240 mCE
Pression de service max	16 bar, 25 bar
Température ambiante maximale	50°C
Température du fluide	- 30°C à + 120°C
Hydraulique	MEI ≥ 0,7 (MEI ≥ 0,5 pour Helix2.0-VE 16m ³)
Tension d'alimentation	3~380-440 V, 50/60 Hz
Puissance nominale	de 0,55 kW à 7,5 kW

Pioneering for You

wilo



WILO France SAS
53 Boulevard de la République
Espace Lumière - Bâtiment 6
78403 Chatou Cedex
info.fr@wilo.com

www.wilo.com/fr/fr