

# SIG Gestion des Réseaux Humides

1Water est la solution SIG clé en main de dernière génération dédiée à l'inventaire, l'exploitation et la maintenance des réseaux d'eau et d'assainissement qui favorise une vision 360° pour toutes les parties prenantes.

Moderne, puissant et communicant, le logiciel 1Water permet de tirer pleinement parti des dernières technologies Cloud et de la puissance du modèle Utility Network d'ArcGIS d'Esri pour modéliser votre réseau dans un SIG métier qui prend en charge tous les usages.

1Water apporte un environnement collaboratif de **Conception, Gestion, Exploitation, Maintenance des Réseaux Humides** qui combine des données techniques, géospatiales et opérationnelles provenant de nombreuses sources pour que chacun ait une vue précise du réseau tel qu'il est exploité au moment où il en a besoin.

1Water est la référence en matière de gestion de l'eau et répond aux attentes des gestionnaires de réseaux humides des Collectivités locales, des Syndicats et Entreprises privées de toutes tailles.



AEP  
PLUVIAL  
EAUX USÉES  
IRRIGATION

1Water tire pleinement parti de toute l'expérience de 1Spatial dans la gestion et l'exploitation des réseaux humides. En intégrant dans son modèle les règles métiers liées aux réseaux d'eau et d'assainissement, 1Water permet de répondre à toutes les problématiques rencontrées par le gestionnaire (parcours de graphe, propagation, calcul des étages de pression, gestion de la DECI, des points noirs, des ITV et aide à la programmation des renouvellements).



# Une vision 360°



Moderne et doté d'interfaces web pour la totalité des fonctionnalités des utilisateurs, 1Water améliore les processus opérationnels à tous les niveaux de l'organisation. En apportant une vision 360° du patrimoine et des activités basée sur les données de localisation, le SIG Métier améliore le pilotage, la planification et la prospective pour garantir une bonne gestion patrimoniale et l'optimisation des réseaux humides et des équipements.



## Inventorier

Les fonctions de mise à jour encadrent la saisie précise des éléments de votre réseau et garantissent l'intégrité des données avec une très grande précision. Le système modélise le monde réel avec détail et garantit la topologie arc-nœuds.



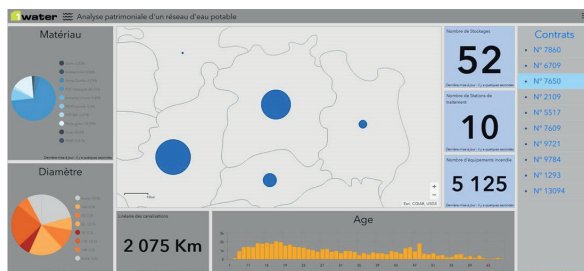
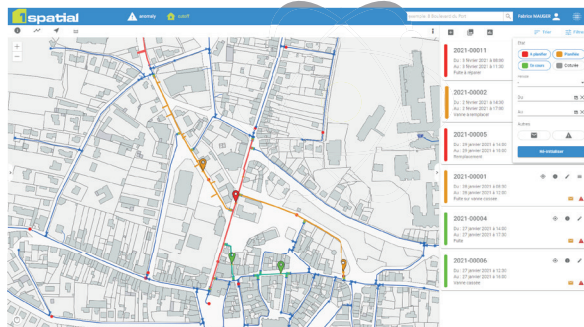
## Exploiter

L'administrateur du système d'information définit des profils pour lesquels il accorde des droits d'accès aux données et aux fonctionnalités. Les différents groupes d'utilisateurs internes et externes exploitent ainsi l'information selon leurs droits. Ils consultent ou actualisent des données à travers les cartes et les formulaires.



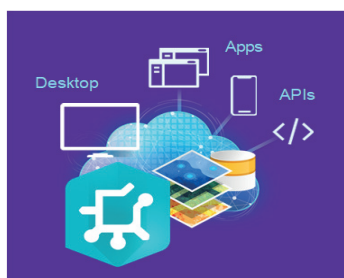
## Superviser

Les outils internes de l'application permettent suivre les opérations, diagnostiquer l'état du patrimoine, programmer les renouvellements et piloter l'activité tout au long du cycle de vie.



## Modèle Utility Network

1Water apporte un modèle complet de base de données géographiques construit sur le modèle réseau Utility Network et interagit étroitement avec la plateforme ArcGIS, dont il exploite les mécanismes d'authentification avec Portal for ArcGIS.



Network Manager est l'outil d'administration et de configuration du modèle réseau de 1Water.

Le client bureautique 1Water offre un excellent espace de bureau pour les Dessinateurs et Sigistes, qui disposent d'outils de dessin précis et d'édition puissants associés à des fonctions métier. S'appuyant sur ArcGIS PRO, il dispose d'une ergonomie aboutie et d'un très grand nombre de fonctions SIG avancées.

Le client web et mobile partage et met à jour des données, pendant que 1Water gère les processus de travail des différents groupes et types d'utilisateurs, au sein d'interfaces métier complètes, dédiées et personnalisées. 1Water encadre les flux de travail en web et en mobilité afin de sécuriser les processus d'édition, faciliter les tâches du quotidien et augmenter la productivité des agents.



### ➤ Fonctions standard

- Gestion de la topologie entre les éléments du réseau données sur l'eau potable et les eaux usées
- Outils d'aide à la saisie des attributs
- Outils d'aide à la saisie graphique pour le réseau et les équipements (dessin perpendiculaire pour la création du raccordement)
- Champs d'attributs paramétrables (liste de choix, date, numérique...)
- Modélisation graphique du réseau (canalisations, raccords, bouches d'incendie, ....)
- Calcul des étages de pression

### ➤ Gestion des anomalies

- Déclarer et suivre une anomalie sur un ouvrage ou un équipement
- Gérer l'historique des anomalies afin de définir une politique d'entretien.

### ➤ Coupure d'eau

- Identifier les canalisations à isoler et les impacts de la coupure.
- Avertir rapidement les abonnés et planifier les interventions.

### ➤ Recherche de fuites

- Organiser la recherche de fuites, définir les meilleurs localisation des capteurs acoustiques, et optimiser la couverture d'écoute globale
- Enregistrer, historiser, thématiser les résultats

### ➤ Interface vers les outils de modélisation

- Réduire les opérations et préparer les données pour les outils de modélisation.
- Présenter les résultats dans 1Water en intégrant les calculs et simulations, et les thématiser.

### ➤ Propagation amont/aval

- Rechercher en amont ou en aval d'un ouvrage
- Calculer la zone de propagation

### ➤ Profil en long

- Profil en long suivant un parcours
- Prise en compte du MNT

### ➤ Gestion des encrassements

- Déclarer un encrassement sur un ouvrage ou une zone encrassée et suivre l'évolution des encrassements
- Curages
- Gestion des ITV avec prise en charge de la notation des tronçons

### ➤ Assistance au renouvellement

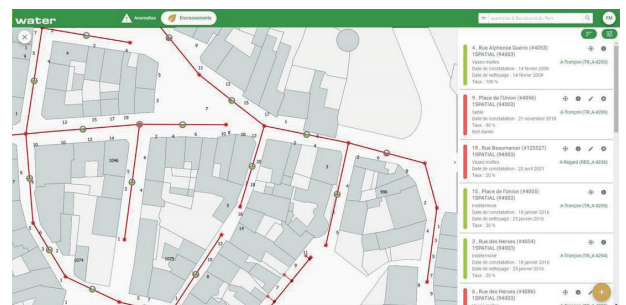
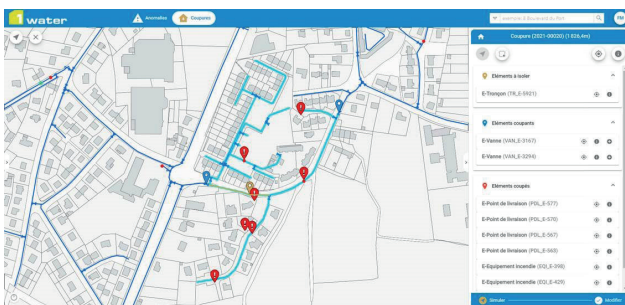
Proposer un plan de renouvellement des réseaux en exploitant toutes les caractéristiques du patrimoine, données d'exploitation (casses, fuites, observations, pression), données environnementales, localisations.

### ➤ Analyser les ITV

- Gestion des passages caméra (ITV) qui sont réalisées conformément à la norme EN-13508-2.
- Visualiser l'emprise des ITV, ainsi que leur historique.
- En sélectionnant un tronçon dans le SIG, on accède à des vidéos ou des photos, ainsi qu'aux informations sur les observations relevées pour les analyser.

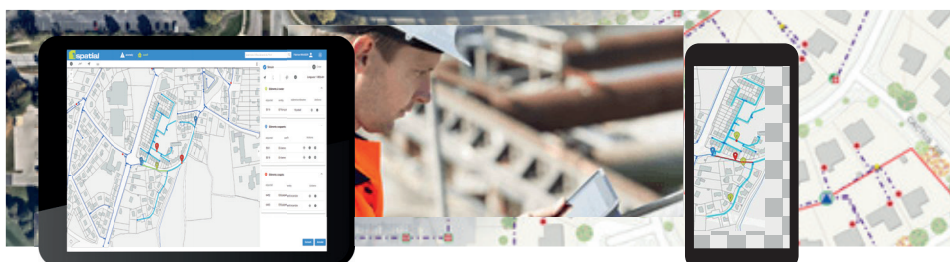
### ➤ Gestion des curages

- Prise en charge des curages préventifs ou curatifs en y associant des informations du patrimoine réseau.
- Édition de cartes des réseaux curés par période, utilisation des résultats dans la planification des interventions, optimisation des tournées,...



## Mobilité en mode connecté ou déconnecté

La solution mobile embarque les outils SIG sur le terrain pour des opérations de contrôle, de saisie ou de travaux courants. Elle permet de travailler soit en mode connecté, soit en mode déconnecté, en simple consultation ou en mise à jour. Le client mobile dispose de fonctions avancées telles que l'isolation de fuite, la recherche des vannes bloquantes, ainsi que la possibilité de créer un schéma à main levée.



### Production de données SIG et 3D

Notre offre comprend des services de digitalisation, de modélisation de maquettes numériques 3D et de structuration de bases de données de référence, afin de disposer d'une source de données unique, précise et unifiée, pour votre métier.

### Contrôle qualité des données

Notre logiciel, 1Integrate, automatise des procédures manuelles coûteuses de vérification des données, en fournissant une validation, un nettoyage, une correction, une transformation et un re-engineering des données, basés sur des règles.

### Recalage des réseaux

1Spatial s'est fait une spécialité de la problématique de recalage des réseaux grâce à de nombreuses expériences et à la création d'outils et de méthodologies pour nos clients.

Nous pouvons vous aider à gagner en classe de précision, et faire passer vos réseaux de classe C en classe A.

### Solution ouverte

Notre solution peut être interfaçée avec des applications tierces comme la CRM, la facturation, la GMAO...

Elle peut aussi récupérer des flux de données issues d'appareils de mesure, des objets connectés.

Elle permet d'importer/exporter vos données vers vos logiciels bureautique, d'analyse, de BI, de Smart Grid et systèmes SCADA.



**1water**  
On-Premise  
Solution sur  
vos serveurs



**1water**  
Mode SaaS  
Solution Cloud



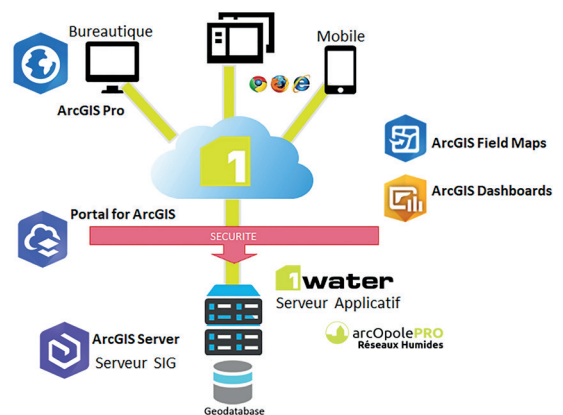
Utility Network Specialty  
Water Utilities Services

1Water capitalise toute l'expérience de 1Spatial acquise en collaborant de nombreuses années avec des entreprises de services publics et les grands opérateurs de réseaux pour les aider à assurer un approvisionnement fiable et sûr de leurs produits à destination de leurs clients, tout en veillant au respect de la réglementation.

1Spatial est fière d'avoir reçu le prix Utility Network Specialty pour le SIG Réseaux Humides, qui récompense sa compétence sur l'extension Utility Network d'ArcGIS et son investissement permanent dans l'innovation afin de répondre aux défis des opérateurs et exploitants de Réseaux Utilities.

### Architecture

- Solution intégrée à la plateforme Esri  
1Water fonctionne en tandem avec la plateforme ArcGIS et l'extension Utility Network dont elle exploite tout le potentiel.
- Déploiement facile et économique  
Toute l'organisation consulte des informations via le web et les mobiles. Chacun dispose d'interfaces et de fonctions métier nécessaires à l'accomplissement de leur mission.



Écrivez-nous [info-fr@1spatial.com](mailto:info-fr@1spatial.com)  
Visitez notre site [1spatial.com](http://1spatial.com)