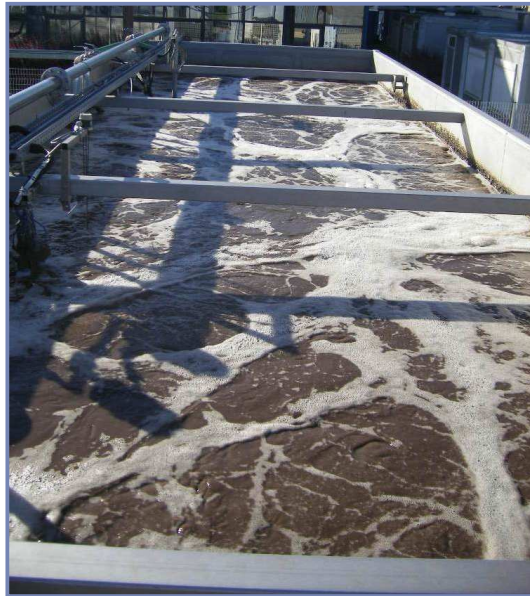


## ETHYPHARM – Châteauneuf en Thymerais traitement biologique des eaux usées

L'usine Ethypharm de Châteauneuf en Thymerais est spécialisée dans la fabrication de médicaments galéniques. Elle est la plus grosse usine du groupe en terme de capacité de production. Elle est dédiée aux gros volumes permettant ainsi d'offrir le meilleur coût de production. Les produits les plus connus et les plus fabriqués sont Oméprazole, Paracétamol, Propanolol, Ibuprofène...



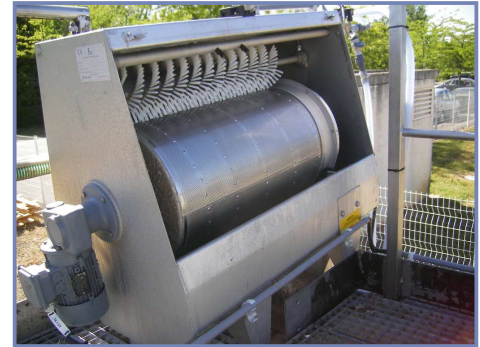
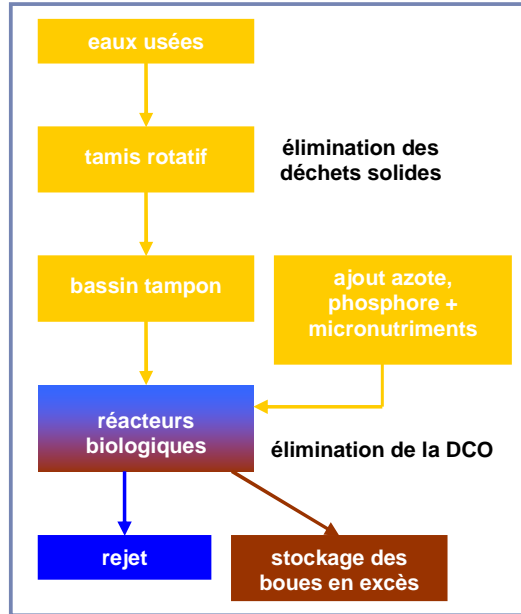
Jusqu'en 2006, le traitement des eaux usées du site de Châteauneuf en Thymerais était assuré par la station d'épuration biologique communale. En 2006, les flux de pollution rejetés par l'usine étant supérieurs à la convention de rejet, Trevi a été chargé de mettre en place une unité de traitement. Etant donnée la bonne biodégradabilité des eaux, le choix du traitement s'est naturellement porté vers un réacteur biologique. L'objectif étant de traiter une partie du débit pour respecter la convention de rejet et une solution devant être trouvée très rapidement (moins de 3 mois), une station d'épuration mobile sous forme de containers a été mise en place (un container tampon de 20 m<sup>3</sup> et un container biologique de 35 m<sup>3</sup>).



Depuis 2006, l'activité du site a fortement progressé. Trevi a donc dû augmenter la capacité de traitement par l'intermédiaire de la mise en place de 2 réacteurs complémentaires de 80 m<sup>3</sup> chacun (en 2007 et en 2010). Depuis 2010, le premier réacteur mis en place est utilisé en tant que bassin de stockage des boues mais il pourra être réutilisé en tant que réacteur biologique si cela s'avère nécessaire.

# ETHYPHARM – Châteauneuf en Thymerais traitement biologique des eaux usées

Les eaux usées d'Ethypharm ne contiennent pas de nutriments en quantité suffisante pour assurer les besoins de la biologie (azote, phosphore, micronutriments) car toutes les eaux utilisées en production sont préalablement déminéralisées. Des ajouts de produits chimiques (urée, acide phosphorique et solution de micronutriments) sont donc réalisés automatiquement.



Du fait de l'évolution importante de la production depuis 2006, la qualité des eaux a fortement évolué que ce soit en termes de débit ou de pollution. Toutefois, les rendements épuratoires restent très bons : élimination de plus de 96% de la DCO et de plus de 99% de la DBO !



Afin d'assurer un fonctionnement optimal de la station d'épuration, Trevi en assure le suivi (sur site et à distance) depuis 2006. La bonne communication entre Ethypharm et Trevi permet de déceler très rapidement toute déviance du traitement ou de la production (rejets plus importants ou pollution anormalement élevée par exemple), permettant ainsi une optimisation continue du process d'Ethypharm et de la station d'épuration.



TREVI est une société belge qui dispose d'une équipe pluridisciplinaire de conseillers en environnement, spécialistes procédé, programmeurs et monteurs. Cette diversité offre à nos clients l'avantage de pouvoir résoudre ses problèmes environnementaux de A à Z avec un seul partenaire et ceci dans les domaines de l'eau, de l'air, du sol et de l'énergie. La prise en charge professionnelle par audit, recherche, essais pilote, conception, réalisation, démarrage, suivi et exploitation est garante de la qualité de nos prestations.

TREVI nv - Dulle Grietlaan 17/1 – B-9050 Gentbrugge – tel : +32 9 220 05 77  
 TREVI sarl - 53 Avenue de l'Europe – FR-59223 Roncq – tel : +33 3 20 94 34 96  
 www.trevi-env.com - info@trevi-env.com