



**2 l'Eau** Protection

Lutte contre les inondations et rétention de pollutions

Le meilleur de la technologie

L'expérience d'un groupe de spécialistes de la prévention

Des protections durables, sécurisées et efficaces

De l'étude à la mise en œuvre, des solutions sur mesure

**NOTRE EXIGENCE POUR VOTRE SÉRÉNITÉ**

*The very best of technology*

*A specialist engineering firm experience*

*Sustainable, secure and efficient protections*

*Complete and tailored solutions*

**OUR QUALITY DEMAND FOR YOUR SERENITY**

## Notre métier : Expert inondation

La mission de 2 l'Eau Protection est de proposer et de mettre en œuvre des équipements de protection inondation de qualité et adaptés aux sites et organisations, prêtes à protéger les espaces et les personnes en cas d'alerte de crue en France, en Europe et de par le monde.



*«2 l'Eau Protection vous offre de la sérénité : chaque site protégé fait l'objet d'une exploration de toutes les options et d'une réflexion basée sur 15 années d'expertise qui garantissent une prise de décision efficace pour la fiabilité de votre projet de protection.»*

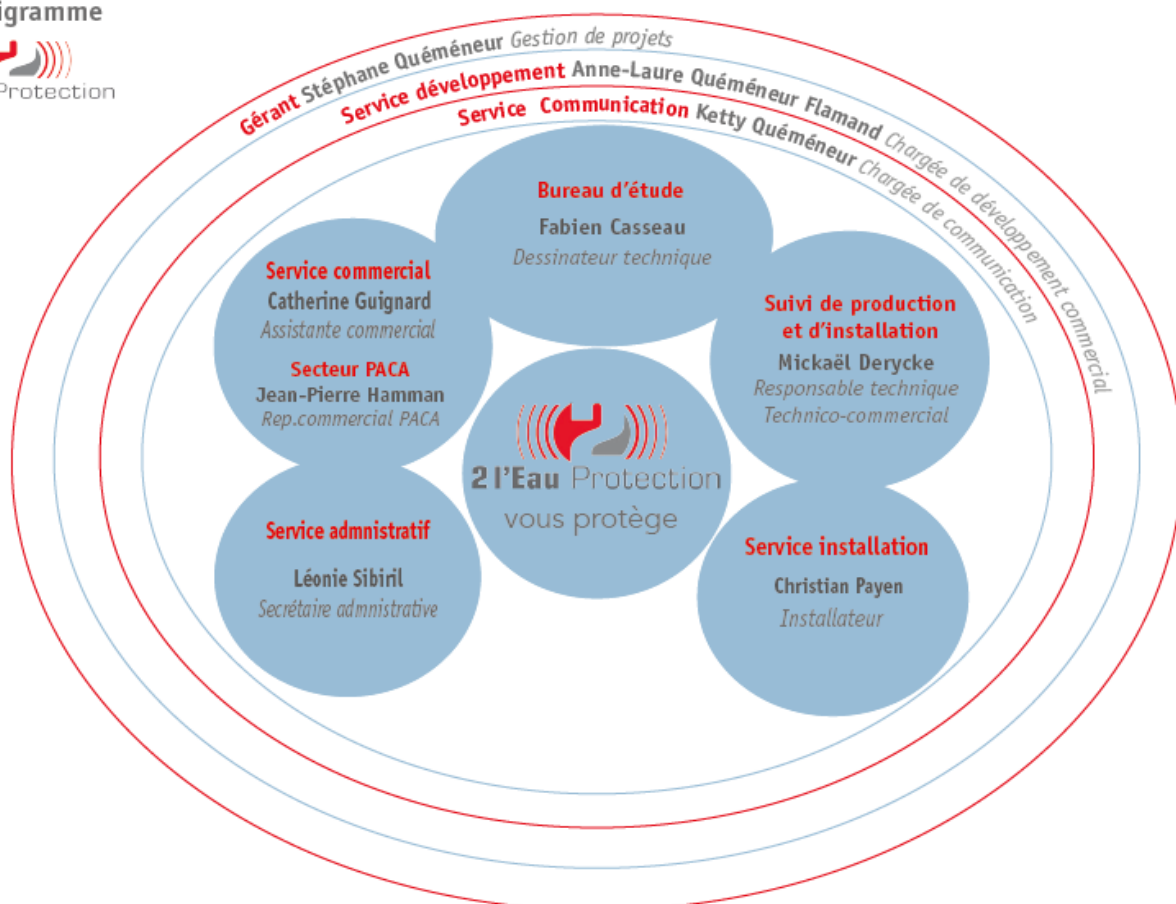
*Sereinement vôtre*

*Stéphane Quéméneur  
Fondateur 2 l'Eau Protection*

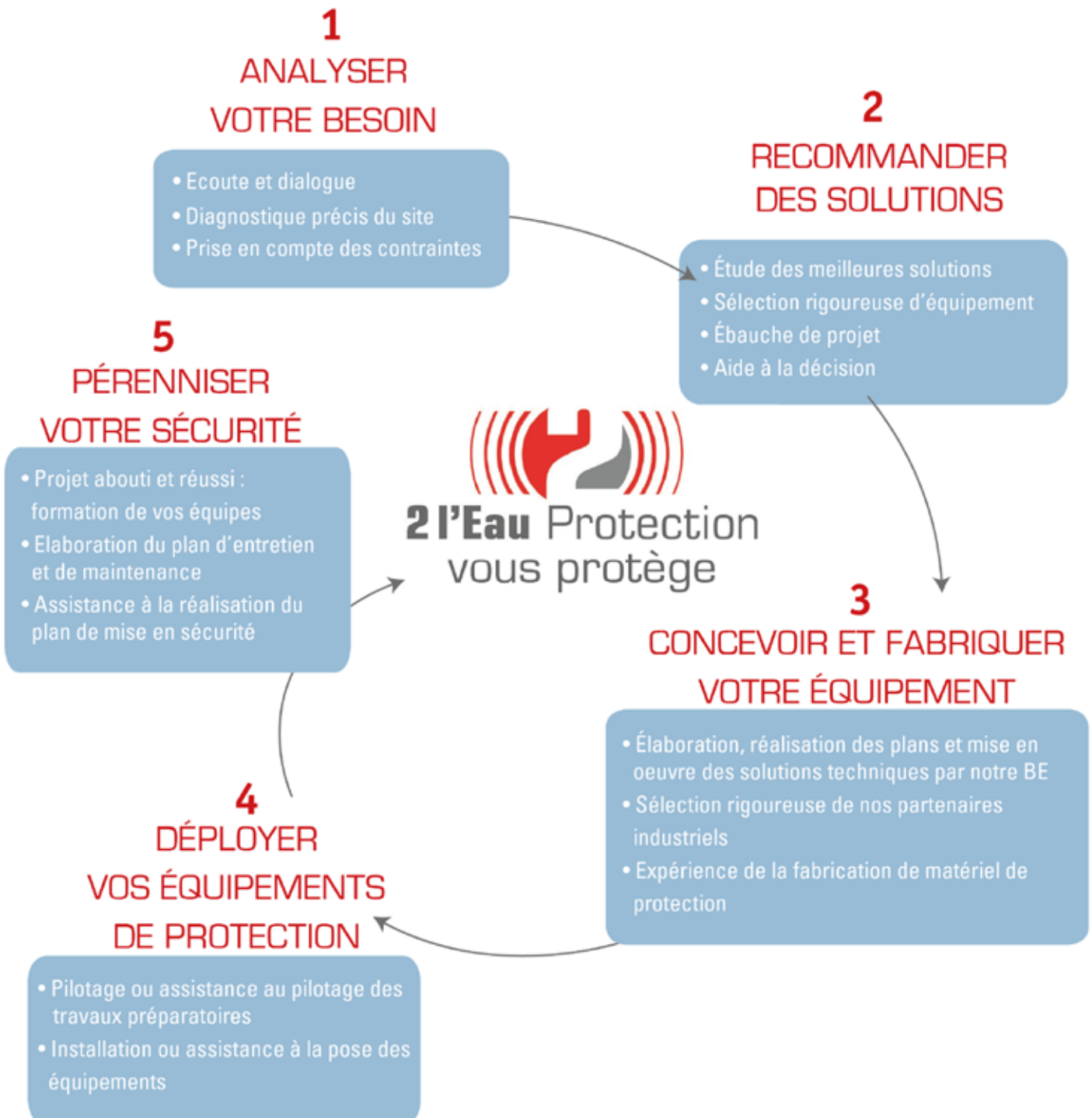
## Qui sommes nous ?

La SARL 2 l'Eau Protection, une TPE familiale, avec un effectif de **9 personnes**, réalise un CA principalement en **France**, avec quelques projets à l'export.

Organigramme  
  
 2 l'Eau Protection



## MAÎTRISE COMPLÈTE EN INTERNE DES PHASES DE VOTRE PROJET



## Notre histoire : 15 ans d'expertise dans la gestion du risque inondation.



## Implantations

- **Bretagne**, siège social et bureau à St Pol de Léon, Finistère.
- **Région Parisienne**, Anne-Laure Quéméneur-Flamand à Voisins-le-Bretonneux, Yvelines.
- **PACA**, notre représentant, Jean-Pierre Hamann, à Toulon, Var.



## Nos partenaires

Des fournisseurs en **France** et en **Europe** principalement : Allemagne, Italie, Pays de Galle, Devon, Suède, Danemark, Hollande, Espagne, Belgique.  
Nous avons aussi un partenaire industriel Chinois.



Depuis fin 2016, nous développons une **agence commerciale en Asie**, basée à Phnom Penh au Cambodge, avec notre partenaire Confluences.

## Nos valeurs

*L'équipe de 2LP porte des valeurs et se donne pour objectif de les respecter avec les partenaires, clients et lors des projets qu'elle réalise :*

- **Ecoute, analyse et respect** : une écoute active et bienveillante au service des autres.
- **Honnêteté et intégrité** : traiter les gens équitablement, dire la vérité, de manière sincère et authentique, et garder les pieds sur terre (au sec !).
- **Engagement** : tirer satisfaction de l'accomplissement réussi des projets.
- **Fiabilité, maîtrise et expertise** : qualité du travail d'équipe, complémentarité des compétences, connaissances métier pointues et techniques.
- **Agilité, mobilité et voyage** : nous aimons l'exploration et les découvertes, et protégeons des sites partout sur la planète, et sommes adaptables pour répondre aux projets divers et variés.
- **Pionnier, créatif et autonome** : penser de nouvelles manières de faire les choses, trouver la meilleure manière possible, la concevoir et la mettre en œuvre.



## Nos engagements

- **Protéger votre site** est un projet important, nous en sommes conscients.
- **Mettre à votre service des professionnels expérimentés et attentionnés** dans le domaine de la protection contre les inondations.
- **Prendre le temps de vous écouter**, de **collecter vos informations**, pour vous **guider** et **élaborer votre projet** pour répondre à vos objectifs.
- **Vous préconiser les meilleures solutions préventives** contre la montée d'eau, car l'eau passe partout où elle trouve un espace libre et disponible.
- **Vous redonner sérénité et efficacité** pour faire face aux risques d'inondation.



## Quelques réalisations

### Protection de 17 centrales nucléaires EDF en France :

*L'ASN a validé les solutions de nos équipements.* Pour EDF, ces barrières protègent les ouvertures, en cas d'évènement climatique extrême, tout en permettant l'exploitation quotidienne des centrales.



### Conception, fabrication, installation et entretien de Trapao pour CPCU à Paris :



400km de réseau souterrain en vapeur à 200°, des chambres de purges sous Paris, inondées par des pluies d'orage violentes, endommagent les ouvrages. Depuis 2005, suite à 5 prototypes inventés et testés, notre dernière version de *trappe autonome* protège un *réseau de ventilations* pour se fermer quand le flux d'eau arrive et se ré-ouvrir une fois l'épisode pluvieux passé.



## Protection collective de la Communauté de Communes Moselle et Madon près de Nancy.

### Formation et exercice de montage à blanc avec les équipes municipales.

De fin 2013 à fin 2016, l'opération comprend la construction d'ouvrages de protections individuelles contre les inondations du Madon sur les communes de Bainville sur Madon, Xeulley et Pont-Saint-Vincent, proche de Nancy. **44 habitations à protéger, avec une convention entre la Communauté de Communes et les propriétaires** pour la mise à disposition des équipements durant la période de risques. 2 L'Eau Protection a conçu et avec son sous-traitant installateur, Bouygues Grand Est, a réalisé des travaux préparatoires et posé les protections. Un exercice de montage à blanc avec les équipes municipales a été organisé pour valider les équipements, former les personnes à l'utilisation du matériel. Chaque année, les habitants disposent d'équipement de protection contre les crues du Madon et la Communauté de Commune le récupère et le stocke à la fin de la saison à risque.



## Protection du centre commercial Géant Casino à Jas de Bouffan près de Aix-en-provence :

Sur les **préconisations du bureau d'études SAFEGE**, nous avons réalisé et mis à disposition des équipements adaptés aux espaces à protéger : barrière déroulante pour un linéaire, barrière automatique pour les locaux techniques / TGBT, batardeaux sur les boutiques et les issues de secours.







**2 l'Eau Protection**

**15 ans d'expertise dans la gestion  
du risque inondation**



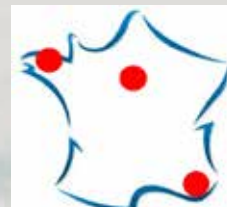
**LES 4 RAISONS  
DE CHOISIR  
2 L'EAU PROTECTION**



**Réponse  
unique et  
personnalisée**



**Intégration  
garantie à toutes  
les phases de vos  
projets**



**Présence sur  
toute la France**



**Matériel fiable  
et certifié FM  
Global**



**2 l'Eau Protection**

**Keronvel Trégondern - 29250 Saint Pol de Léon - France**





2 l'Eau Protection

**Expert inondation depuis 2005**



## LES 4 RAISONS DE CHOISIR 2 L'EAU PROTECTION



**Réponse  
unique et  
personnalisée**



**Intégration  
garantie à toutes  
les phases de vos  
projets**



**Présence sur  
toute la France**



**Matériel fiable  
et certifié FM  
Global**



2 l'Eau Protection

**Keronvel Trégonder - 29250 Saint Pol de Léon - France**



Lutte contre les inondations et rétention de pollutions

**2 l'Eau** Protection

Keronvel, Trégondern

29250 St Pol de Léon

Tel : +33 (0)4 67 55 84 00

[www.2leau-protection.com](http://www.2leau-protection.com)

[information@2leau-protection.com](mailto:information@2leau-protection.com)

