

Renouvellement d'un poste de relevage avec panier dégrilleur par un poste avec système DSEMS®

Ouvrage : Poste principal du village

Destination : STEP de Lits Plantés de roseaux - Aveyron (12)

Fil d'eau : -3.5 m

Mise en service : 09 Mars 2023

Retour d'exploitation de **0 à 9 Mois**

La commune a lancé un appel d'offre pour la création d'une nouvelle station d'épuration par lits plantés de roseaux et par la même occasion, le renouvellement du poste général du village qui alimente les lits plantés de roseaux.

Le souhait de la commune était de n'avoir plus qu'un seul point de collecte des déchets à la Step, de supprimer le panier dégrilleur du poste, sa manutention pénible à – 4m et de faciliter le quotidien de l'agent communal.

Ce que le DSEMS® peut faire.

Ancien poste de relevage

Panier dégrilleur – 4m



DSEMS® « Dispositif de Séparation et d'Expulsion des Matières Solides »
Demande de Brevet Déposée – 2022

www.hesa3.com

9/03/2023

DSEMS® - Mise en service – Ouverture de la vanne d'entrée



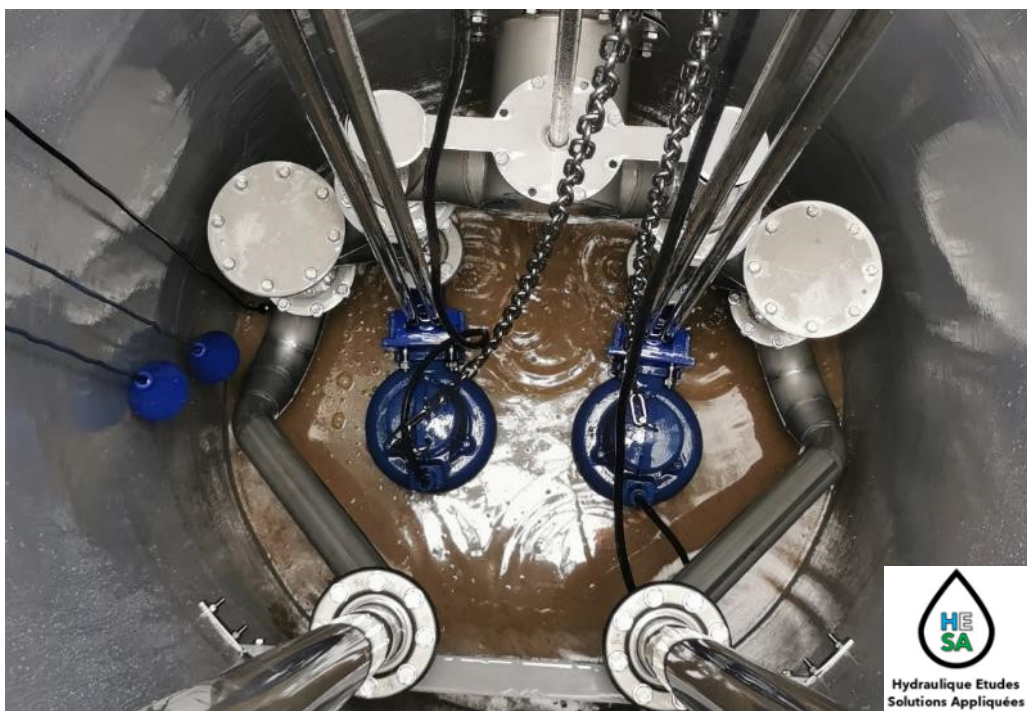
21/03/2023 (+ 11 jours)
DSEMS® - Pompage en cours



21/03/2023 (+ 11 jours)
DSEMS® - Pompage en cours

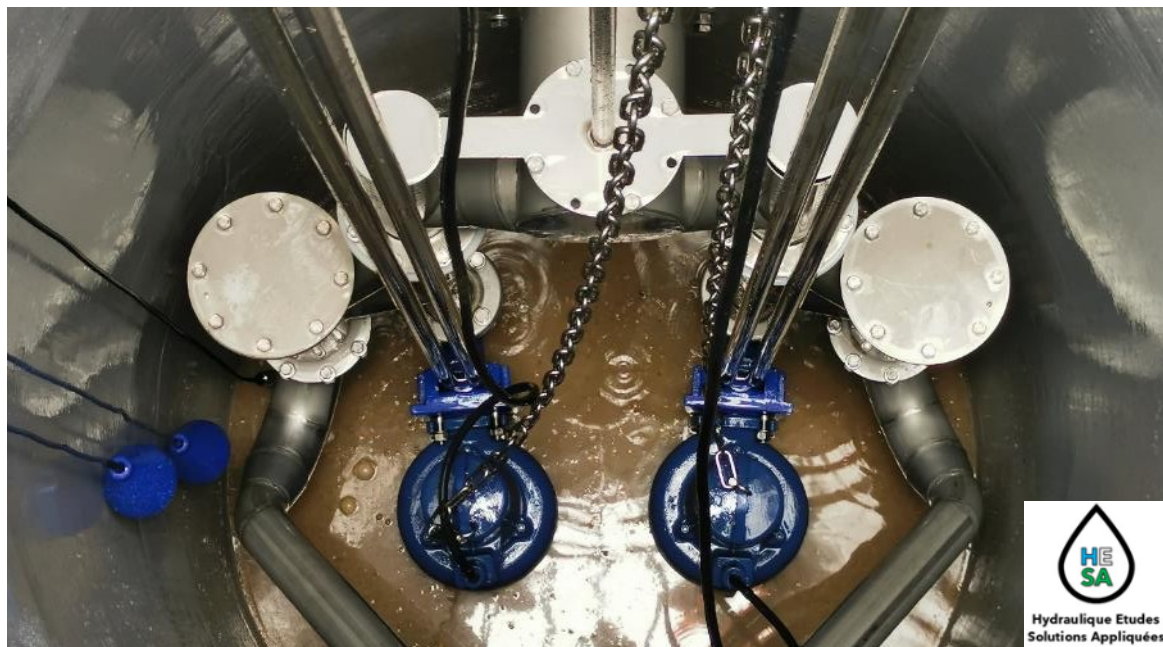


21/03/2023 (+ 11 jours)
DSEMS® - Nettoyage au jet d'eau après pompage



21/03/2023 (+ 11 jours)

*DSEMS® - Brassage au jet d'eau du fond pour essayer d'apercevoir des matières solides
- Aucune MS présente dans la cuve -*



14/03/2023 (+ 5 jours)

DSEMS® - Matières Solides expulsées à la grille de la STEP



09/05/2023 (+ 60 Jours)

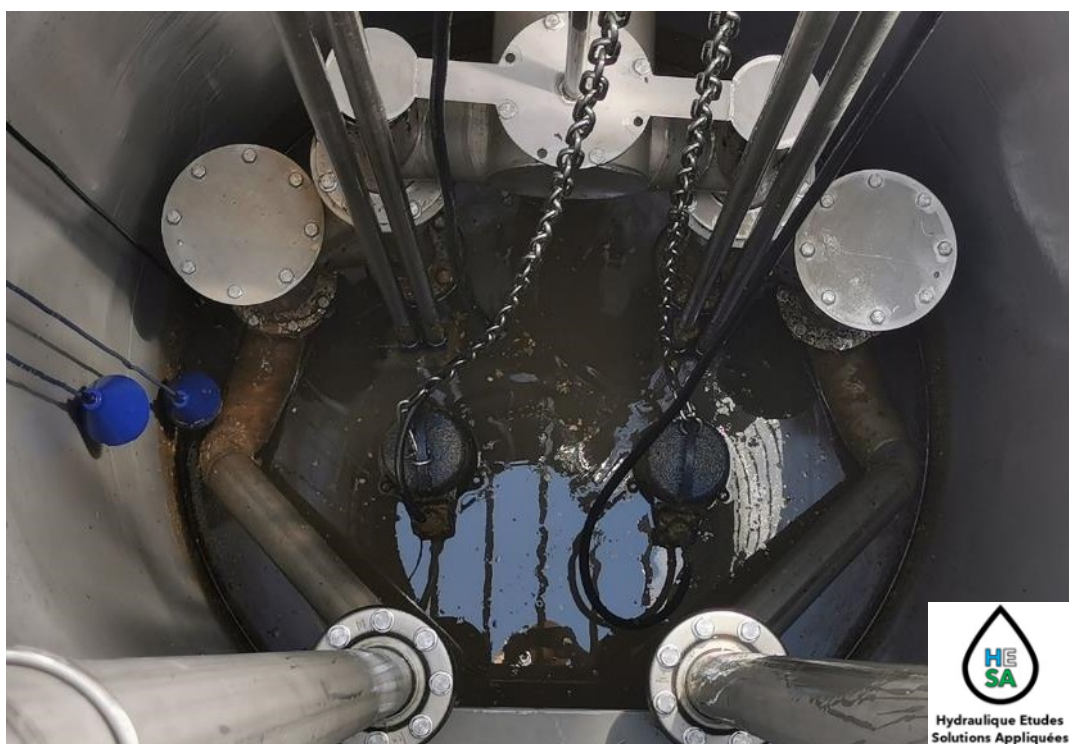
*DSEMS® - Pompage en attente du seuil de démarrage
Aucune matière présente dans la cuve – Poste propre et aéré*



09/07/2023 (+ 120 Jours)

DSEMS® - Pompage en cours

Aucune matière présente dans la cuve – Poste propre et aéré



DSEMS® « Dispositif de Séparation et d'Expulsion des Matières Solides »
Demande de Brevet Déposée – 2022

www.hesa3.com

26/04/2023 à la STEP

Matières Solides expulsées par les 2 DSEMS®



*Plusieurs dégrillages effectués depuis la mise en service
(Lingettes en tout genre, plastiques, blocs de lessive et de graisses, gant, filet à patates, ...)*

05/07/2023 à la STEP

Matières Solides expulsées par les 2 DSEMS®

Traçage réseau et DSEMS® par 4 tissus rouges

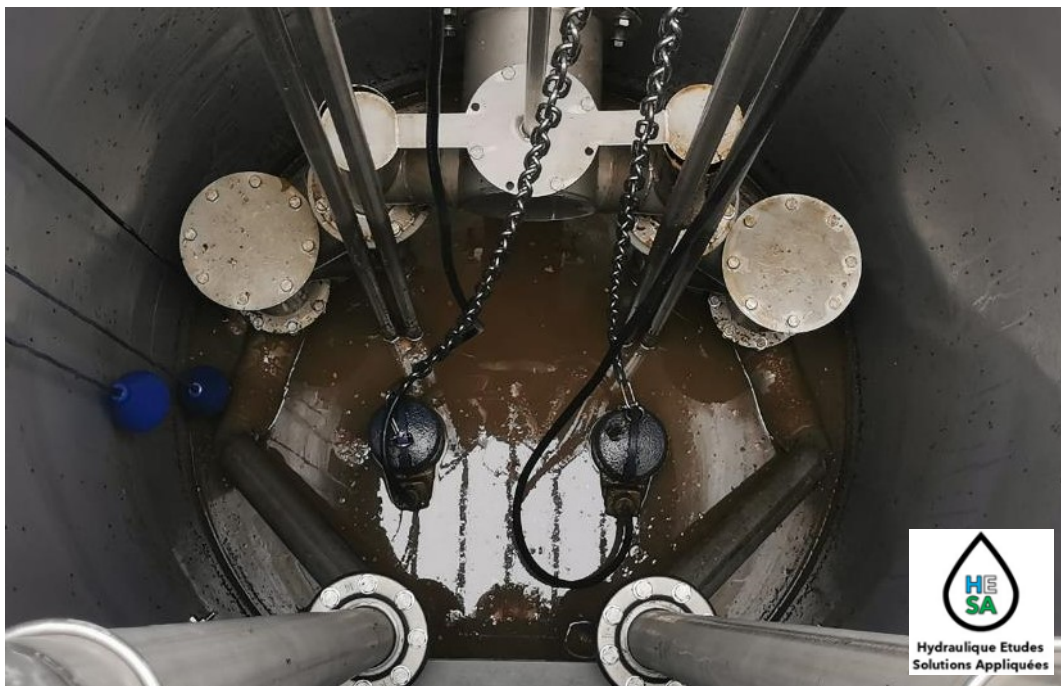
Les 4 bouts de tissus fibres rouges tests ont été introduits dans le réseau,
en amont du poste de relevage DSEMS® et ont été retrouvés, les 4, à la Step.

Aucun passage par la cuve

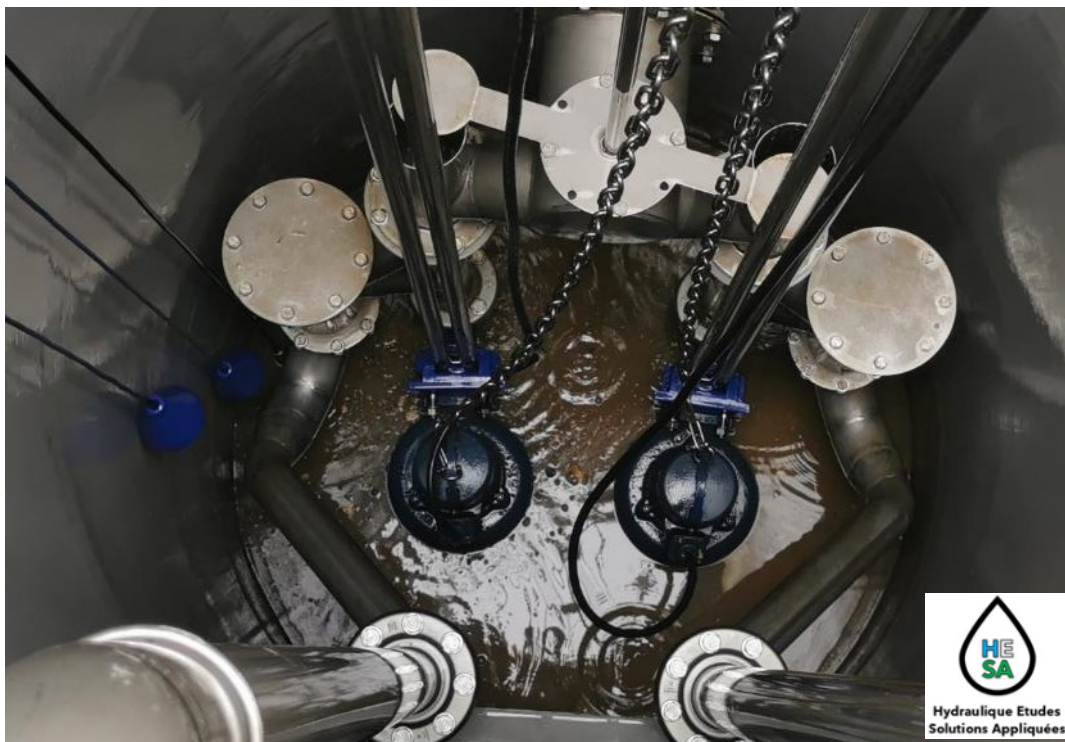


06/09/2023 (+ 6 Mois)
DSEMS® - Pompage en cours

Aucune matière présente dans la cuve – Poste propre et aéré



06/09/2023 (+ 6 Mois)
DSEMS® - Coup de jet d'eau
Aucune matière présente dans la cuve – Poste propre et aéré



06/09/2023 à la STEP
Matières Solides expulsées par les 2 DSEMS® sur quelques jours



Type de matières expulsées au travers du réseau par le DSEMS®
(Lingettes, protections féminines, textiles, fibres, ...et autres surprises)

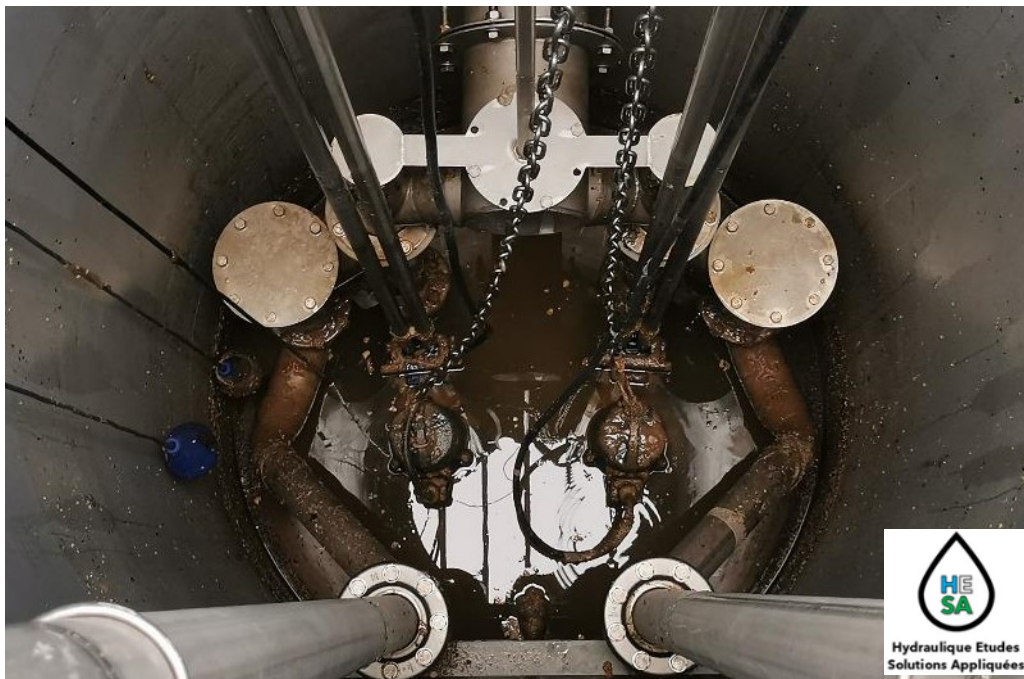


DSEMS® « Dispositif de Séparation et d'Expulsion des Matières Solides »
Demande de Brevet Déposée – 2022

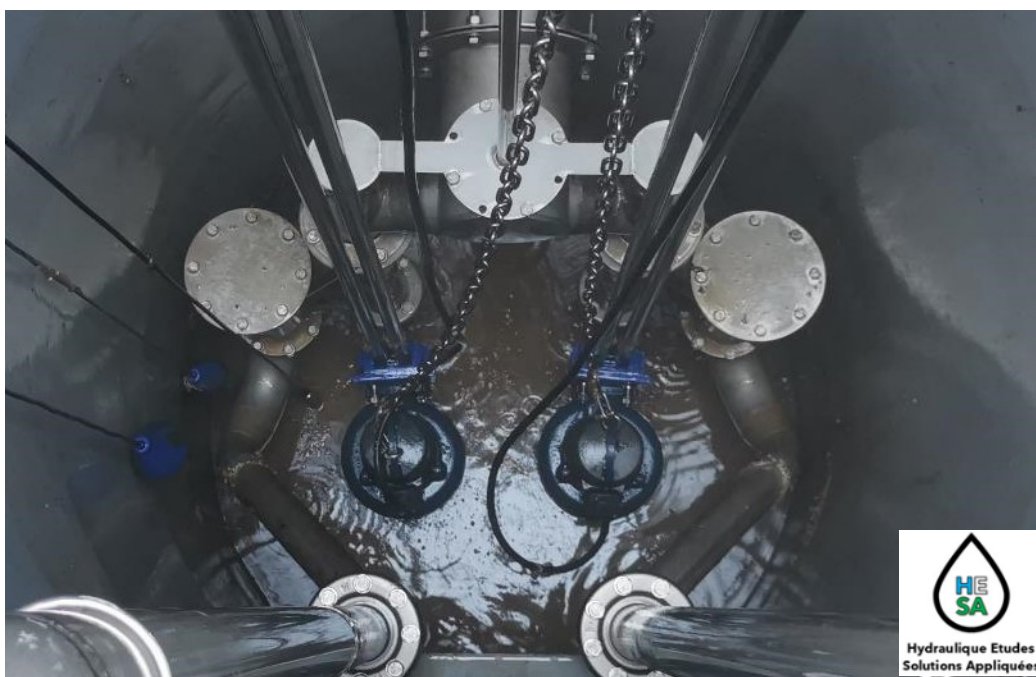
www.hesa3.com

08/12/2023 (+ 9 Mois)
DSEMS® - Pompage en cours

Aucune matière présente dans la cuve – Poste propre et aéré



08/12/2023 (+ 9 Mois)
DSEMS® - Coup de jet d'eau
Aucune matière présente dans la cuve – Poste propre et aéré



Constat :1. Après **2 mois**

Descente dans le poste, contrôle visuel de l'état interne du système DSEMS® par les cheminées et démontage du tampon de visite, prévu à cet effet.

- Aucune matière solide flottante dans le poste de relevage.
- Aucune matière solide immergée dans le fond (contrôle au râteau)
- Aucune matière solide autour des pompes, câbles, pièces Inox et sonde de régulation.
- Aucune matière solide dans le système d'autonettoyage des DSEMS® (démontage des 2)
- Le poste de relevage demeure propre et aéré
- Très faible pellicule de graisse sur les équipements (s'enlève au jet d'eau)
- Bel aspect propre du miroir d'eau
- Le taux de Matières solides piégées est très largement supérieur à 95 %

2. Après **6 Mois** même intervention réalisée que ci-dessus. **Même Constat.**3. Après **9 Mois** même intervention réalisée que ci-dessus. **Même Constat.**

100 % des lingettes, tissus, fibres sont collectés par le DSEMS® et renvoyés à la STEP
Les effluents sont réduits de graisses et sont bien aérés.

Après 9 mois de fonctionnement les 2 DSEMS® ont vu passés **8 000 m3**.

Tuyau d'eau souple classique 20/27 avec pistolet

