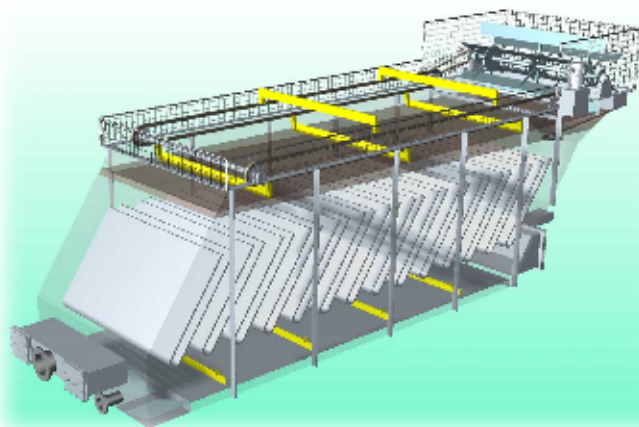


Megacell® H

Flottateur horizontal à air dissous
à très haut rendement



Le **MEGACELL H** dispose d'une technologie brevetée utilisant des éléments en forme de "U". Cet appareil utilise la séparation lamellaire d'une façon particulière et permet d'obtenir les rapports capacité/surface occupée et capacité/investissement les plus compétitifs du marché.

Principaux avantages :

- Le **MEGACELL H** est extrêmement compact : à capacité égale, il occupe 5 à 6 fois moins de place qu'un flottateur traditionnel.
- Ce flottateur nécessite très peu de montage sur site : il est très simple à installer sur une dalle béton et particulièrement facile d'entretien.
- Le **MEGACELL H** est extrêmement efficace : sa charge hydraulique est 6 fois plus élevée qu'un flottateur traditionnel, elle peut atteindre plus de 30 m/h.
- Cet appareil présente un coût d'investissement compétitif par rapport aux flottateurs rectangulaires traditionnels.
- Le **MEGACELL H** peut travailler avec une charge massique élevée sans perdre sa capacité hydraulique.
- Un degré de clarification très élevé, associé à un taux de pressurisation particulièrement faible, lui assure peu de consommation énergétique (à capacité égale, -25% par rapport aux flottateurs traditionnels).
- Le **MEGACELL H** minimise la consommation en polymère grâce à une floculation prolongée en présence des microbulles d'air avant la phase de clarification.

Principales applications :

- La clarification des eaux blanches et récupération des fibres dans l'industrie du papier
- La clarification des effluents de désencrage
- La clarification des effluents alimentaires et industriels en combinaison avec un traitement physico-chimique
- Le traitement tertiaire

Principe de fonctionnement du MEGACELL H :

Le cœur du **MEGACELL H** est constitué d'une batterie horizontale d'éléments en forme de "U" qui assure à la fois une clarification lamellaire à co-courant et à contre-courant. En conséquence, l'appareil présente des capacités hydrauliques et massiques particulièrement élevées, ainsi qu'une excellente efficacité de clarification.

Le **MEGACELL H** est équipé d'un dispositif d'extraction des boues flottées très performant et sans entretien. Le raclage et l'extraction des boues flottées sont dissociés afin de pouvoir remplir ces deux fonctions différentes par les dispositifs les plus appropriés. Une telle combinaison évite ainsi d'utiliser des lames en caoutchouc, pièces d'usure, souvent à l'origine de problèmes sur les racleurs traditionnels (utilisés à la fois pour pousser et extraire les boues flottées).

A partir d'une certaine taille les **MEGACELL H** sont équipés d'un racleur de fond. Le dispositif est conçu pour garantir une efficacité et une fiabilité maximales.

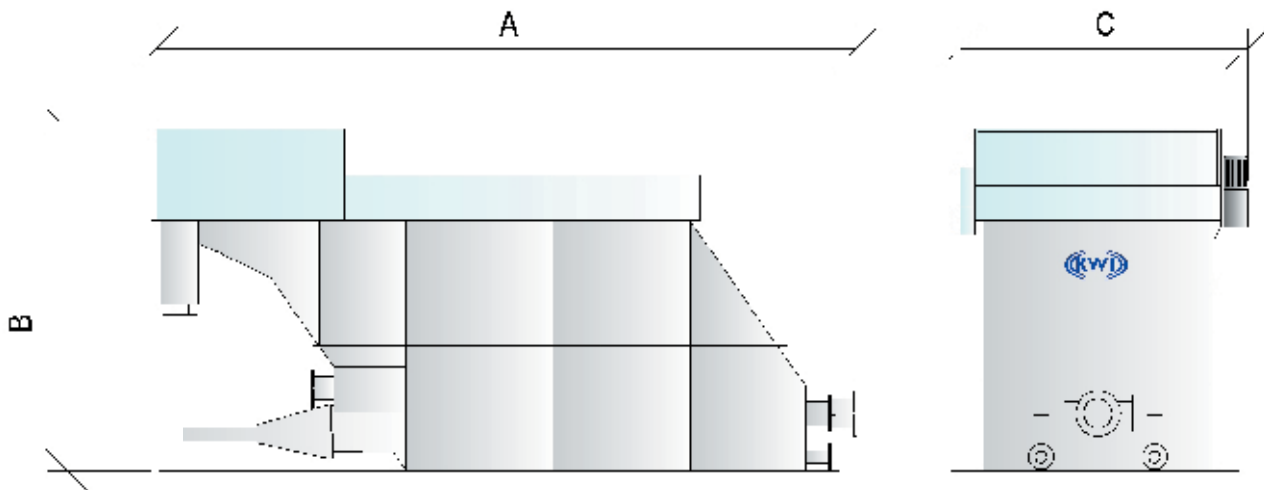
Les **MEGACELL H** sont disponibles en 10 tailles allant de 25 à 750 m³/h.



MCH 60 - Livraison sur site



MCH 30 - Récupération de fibres (papeterie)



Type	Débit max. (m³/h)	Moteur (kW)	A (mm)	B (mm)	C (mm)	Poids total en charge (t)
MCH 2	25	0,37	2700	2800	1700	2,5
MCH 4	50	0,37	3500	2900	1700	4,5
MCH 8	100	0,37	3700	3000	2500	11,5
MCH 12	150	1,1	4300	3000	2500	14,5
MCH 20	250	1,5	6200	3000	2500	22
MCH 25	312	1,5	7300	3000	2500	28
MCH 30	375	1,5	8300	3000	2500	35
MCH 40	500	1,5	10300	3000	2500	44
MCH 50	625	1,5	10400	3000	3000	52
MCH 60	750	1,5	11000	3150	3400	66

KWI - France

Savoie Technolac Modul A - BP 353
 73372 Le Bourget du Lac cedex
 Tél. : (0)4 79 60 80 24 - Fax : (0)4 79 60 85 67
 Email : info.france@kwi-intl.com



www.kwi-intl.com

KWI - Operations Headquarters

KOREKO - KWI GmbH
 Auengasse 8 - A-9170 Ferlach - Austria
 Tél. : +43 4227 3266 - Fax : +43 4227 3449
 Email : info.austria@kwi-intl.com



Atelier de fabrication ISO 9001 / 14001

