

## **EX-TEC® GA 680**

**EX-TEC® GA 660 · 650 · 610**

Appareils de mesure combinés pour les distributeurs de gaz avec possibilité de détecteur d'éthane intégré



# EX-TEC® GA 680

## La technologie de pointe au service des distributeurs de gaz

Les produits de la gamme d'appareils **EX-TEC® GA** associent ergonomie et technologie de pointe.

Grâce à un concept d'appareil innovant, l'utilisateur dispose de l'appareil adapté en fonction des différentes applications. Vous trouverez sur la page ci-contre des informations plus détaillées sur la configuration des appareils.



## Caractéristiques

### Ergonomie/Maniabilité

- Commande par menus, par bouton de sélection des menus, et par touches de fonction
- Grand affichage à matrice avec rétroéclairage
- Alimentation électrique par 4 batteries Mignon remplaçables ou par piles
- Recharge rapide en 4 h, recharge possible même sans station d'accueil
- Communication avec le PC par interface USB

### Sécurité

- Protection antidéflagrante : TÜV 07 ATEX 553353 X  $\text{Ex}$  II2G Ex d e ib IIB T4 Gb, IIC avec utilisation de l'étui TG8
- Fonction de mesure : BVS 09 ATEX G 001 X, PFG 08 G 002 X (uniquement sur **EX-TEC GA 680, 650**)

### Technique de mesure

- Capteurs infrarouges sélectifs pour les hydrocarbures et le dioxyde de carbone
- Capteur à semi-conducteur rapide et extrêmement sensible
- Trois capteurs électrochimiques disponibles en option pour l'oxygène et les gaz toxiques
- Réglage des types de gaz : méthane (par défaut), propane et butane (en option)
- En option : analyse de l'éthane pour distinguer le gaz naturel du gaz de décomposition sans accessoire supplémentaire

## Applications

Application		Plages de mesure	Principe de fonctionnement
Détection en surface		0 p.p.m à 10 %GAZ CH <sub>4</sub>	Semi-conducteur sensible au gaz Capteur infrarouge
Mesure trous sondage		0,0 à 100 %GAZ CH <sub>4</sub> 0 à 30 %GAZ CO <sub>2</sub>	Capteur infrarouge Capteur infrarouge
Détection espace confiné		0 p.p.m. à 100 %GAZ CH <sub>4</sub>	Semi-conducteur sensible au gaz Capteur infrarouge
Détection intérieure		0 p.p.m. à 100 %GAZ CH <sub>4</sub>	Semi-conducteur sensible au gaz Capteur infrarouge
Avertissement de risque de déflagration		0 à 100 %LIE CH <sub>4</sub>	Capteur infrarouge
Surveillance ExTox		0 à 100 %LIE CH <sub>4</sub> 0 à 5 %GAZ CO <sub>2</sub> 0 à 25 %GAZ O <sub>2</sub> (en option) 0 à 100 p.p.m. H <sub>2</sub> S (en option) 0 à 500 p.p.m. CO (en option)	Capteur infrarouge Capteur infrarouge Cellule de mesure électrochimique Cellule de mesure électrochimique Cellule de mesure électrochimique
Mesure, pureté du gaz		0,0 à 100 %GAZ CH <sub>4</sub>	Capteur infrarouge
Analyse Ethane		CH, CH <sub>4</sub> , C <sub>2</sub> H <sub>6</sub> , C <sub>3</sub> H <sub>8</sub> (en option)	Semi-conducteur sensible au gaz/ Chromatographie en phase gazeuse

# EX-TEC® GA 680

## Analyse d'Ethane

Une technique innovante pour plus de sécurité et d'efficacité

La nouvelle gamme d'appareils **EX-TEC® GA** assiste l'utilisateur pour la localisation précise de fuites sur les conduites enterrées.

Afin d'éviter de consacrer du temps et de l'argent à creuser inutilement le terrain, il faut s'assurer avec précision qu'il s'agit bien de gaz provenant d'une conduite de gaz. En localisant exactement la fuite, on réduit au minimum les travaux de sondage. Les appareils **EX-TEC® GA** apportent ici de nouvelles possibilités.

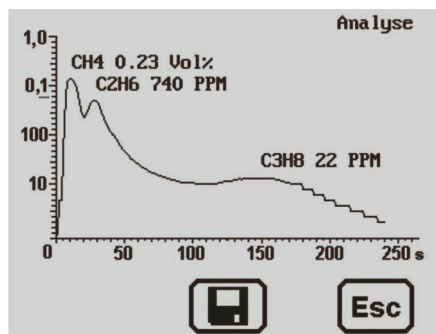
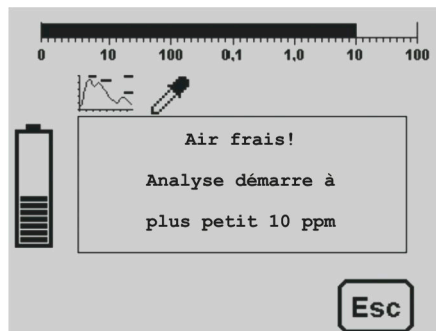
Lorsque le gaz s'est largement propagé, il est souvent difficile de localiser précisément la fuite. Il arrive souvent que le gaz s'accumule sous des surfaces imperméables pour se répandre sur de grandes distances.

Le capteur à oxygène disponible en option peut également afficher la valeur minimum d'oxygène en même temps que la valeur maximum de méthane. Cette valeur minimum, avec sa zone de propagation délimitée, est exploitée pour localiser exactement les fuites difficiles.

Grâce à un détecteur d'éthane intégré, il devient très facile de déterminer s'il s'agit de gaz naturel ou de gaz de décomposition. L'utilisateur n'a pas besoin d'accessoires supplémentaires ou de connaissances spécifiques.

Les instructions fournies par l'**EX-TEC® GA 680/660** guident l'utilisateur durant l'analyse d'éthane.

Le résultat précis peut être mis en mémoire et traité ultérieurement sur un PC grâce à l'interface USB intégrée.



## Applications pour le méthane

### Gamme d'appareils

Modèle	Détection en surface	Détection intérieure	Avertissement de risque de déflagration	Surveillance ExTox	Détection espace confiné	Mesure trous sondage	Mesure Pureté du gaz
<b>EX-TEC® GA 680</b>	X	X	X	X	X	X	X
<b>EX-TEC® GA 660</b>	X	X			X	X	X
<b>EX-TEC® GA 650</b>			X	X		X	X
<b>EX-TEC® GA 610</b>						X	X

X = intégré


### Equipement supplémentaire

Modèle	Détecteur d'éthane	Détecteur XT O <sub>2</sub>	Détecteur XT CO	Détecteur XT H <sub>2</sub> S 100 p.p.m.
<b>EX-TEC® GA 680</b>	O	O	O	O
<b>EX-TEC® GA 660</b>	O	O		
<b>EX-TEC® GA 650</b>		O	O	O
<b>EX-TEC® GA 610</b>		O		

O = possible en option



## Caractéristiques techniques

Gaz pouvant être mesurés :	Base de données de gaz avec étalonnage sur le méthane, le dioxyde de carbone et autres gaz, p. ex. le propane, le butane
Durée d'utilisation :	8 h min.
Alimentation électrique :	4 batteries NiMH rechargeables ou 4 piles alcalines type Mignon
Classe de protection :	IP54
Température de fonctionnement :	-20 °C – +40 °C
Température de stockage :	-25 °C – +60 °C
Pression :	950 – 1100 hPa
Humidité de l'air :	5 % h.r. à 90 % h.r., sans condensation
Protection antidéflagrante :	TÜV 07 ATEX 553353 X  II2G Ex d e ib IIB T4 Gb, IIC avec utilisation de l'étui TG8
Fonction de mesure :	BVS 09 ATEX G 001 X, PFG 08 G 002 X (uniquement sur <b>EX-TEC GA 680, 650</b> )
Dimensions (l x p x h) :	148 x 57 x 205 mm 253 mm (avec la poignée)
Poids :	env. 1000 g

## Accessoires

- Equipement de recharge pour 12 V=, 24 V= et 230 V~
- Station d'accueil/support mural
- Valise de transport
- Sondes de détection de gaz/de localisation
- Dispositifs d'essai et gaz d'essai

## Valise pour la vérification du réseau de canalisations

- **EX-TEC® GA 680**
- Station d'accueil TG 8
- Alimentation
- Sonde à flotteur
- Sonde manuelle flexible
- Sonde de localisation
- Sonde cloche



Pour les autres caractéristiques techniques et les accessoires, consulter notre offre détaillée.