

***Gestion intelligente de l'eau
Les objets connectés au service de l'eau
potable***



Olivier FRANQUE, président de EAU-LINK

Conseils audit et mise en place de systèmes autonomes d'acquisition de données liées à l'eau *Compteurs – Capteurs - Analyseurs*

- **REDUIRE :**
 - Les couts, les impacts, les risques
- **AMELIORER :**
 - La performance, l'environnement, l'utilisation

Innovation

***Utilisation de l'intelligence artificielle
pour la détection de fuites dans les
bâtiments et les réseaux
avec hiérarchisation des interventions***

SOLUTION

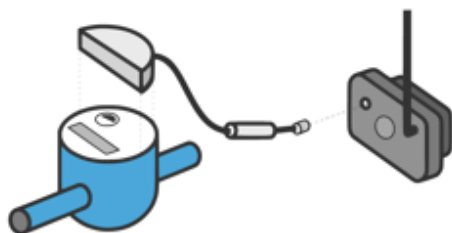


Comment ça marche?

Une solution simple, rapide et facile à déployer pour des résultats parfois immédiats

Acquisition

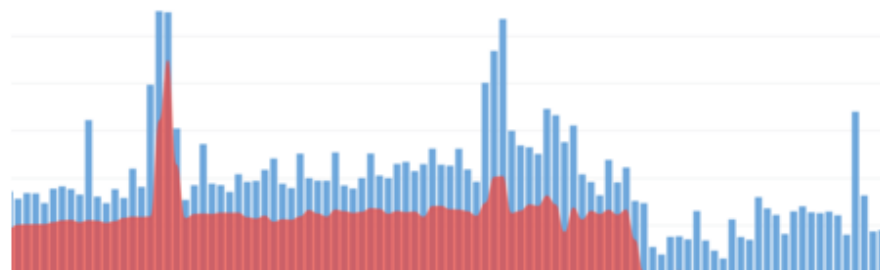
Dataloggers
sans-fil



Smart meters
BMS
EMS

Analyse

IA autonome



Autonomous Dynamic Flow Analytics

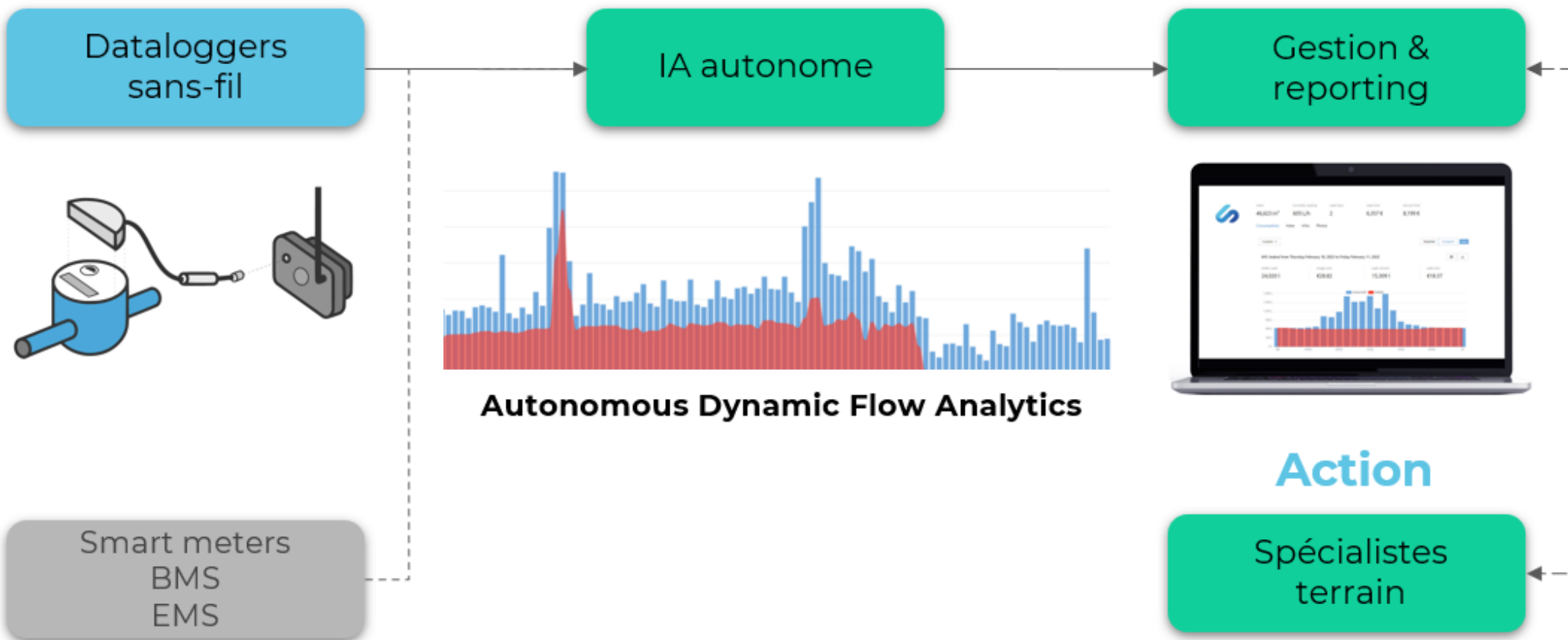
Communication

Gestion &
reporting



Action

Spécialistes
terrain



Gestionnaire des fuites simple d'utilisation

Quantité d'eau gaspillée et probable cause

Ordre de priorité par coûts

Reporting des économies

Alertes Email, SMS, notifications...

Disponible sur mobile

API/Connecteur ouvert

BREEAM®
compliant



Autonomous Dynamic Flow Analytics™



Pas de calibration manuelle

Analyse très fiable (haute granulométrie)

Logiciel ouvert (API)

Récupération des données sur les compteurs

Monitoring facilement déployable

Données déjà
récoltées?
Interopérabilité

Honeywell

Itron

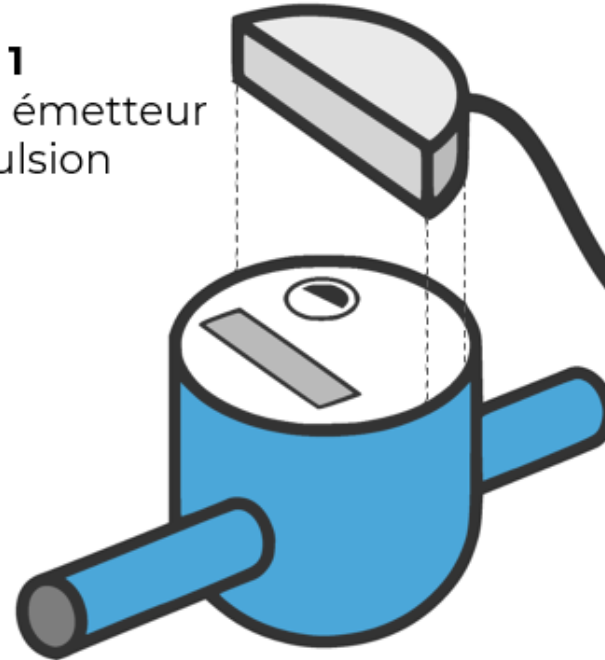
SIEMENS

BACnet



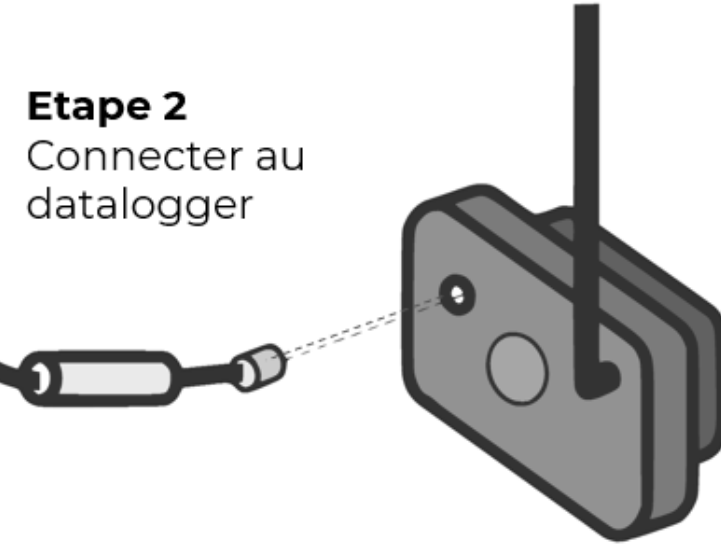
Autre...

Etape 1
Placer émetteur
à impulsion



Compteur à impulsion

Etape 2
Connecter au
datalogger



Datalogger NB-IOT autonome



Longue vie
10 ans



Facile à
installer



Haute
résolution



Deep
indoor



IP67





Merci pour votre écoute

Olivier FRANQUE, directeur commercial

Olivier.franque@eau-link.fr

+33 7 68 75 18 50