

LE DESEMBOUEUR ABC Protect pour réseau chauffage ou eau glacée

L'alternative au desembouage classique, au pot à boues et aux produits chimiques



L'embouage est le fléau de tout circuit fermé de chauffage ou de climatisation car il nuit au bon écoulement de l'eau créant dysfonctionnements, casse de chaudière,... Il est dû à la corrosion et au développement bactérien, inévitables s'il n'y a pas un traitement permanent très efficace.

La solution du desemboueur ABC Protect vortex à résonance magnétique vibratoire moléculaire

→ l'appareil ABC Protect récupère les boues, les pulvérise et les réduit en particules ultrafines (en fait telles qu'elles étaient au départ, lorsque se produit la corrosion)

→ l'appareil ABC Protect refixe les particules métalliques (principal composant des boues) sur les parois du réseau de même nature. Ainsi se crée une couche protectrice extrêmement fine, mais suffisante pour neutraliser la corrosion et donc stopper la formation de nouvelles boues.

→ l'appareil ABC Protect supprime les bactéries et les algues qui se retrouvent à « l'état de poussière ». C'est particulièrement intéressant en présence de gaines en PE ou PER, et avec le chauffage basse température (chauffage par le sol), les traitements biocides s'avérant peu efficaces.

→ l'appareil ABC Protect a une action de dissolution des éventuels dépôts de tartre

→ l'appareil ABC Protect stabilise les paramètres physico-chimiques de l'eau ; l'eau en se clarifiant retrouve ses caractéristiques initiales : le pH se stabilise et a tendance à remonter donnant une eau moins agressive. La fluidification des boues permet à l'eau de retrouver un meilleur pouvoir solvant, lui permettant d'agir sur toute l'étendue du réseau.

Cette technologie est contre intuitive, et peut surprendre. En effet il ne s'agit plus d'éliminer les boues en les évacuant vers l'extérieur, comme c'est la pratique traditionnelle des desembouages, mais de les retraiter pour les réutiliser, ceci pour une raison simple : **l'essentiel des boues, ce sont des particules métalliques qui se sont détachées de parois de l'installation. L'objectif est de les refixer par attraction de polarité sur les zones corrodées.** (le terme « boues » prête à confusion ; il n'y a ni sable, ni terre; en plus des particules métalliques corrodées qui donnent cette couleur brun-noir, il y a des minéraux et des bactéries).

Conséquences :

→ **plus besoin de faire un desembouage**

Plus exactement, c'est l'appareil ABC Protect qui a une action très efficace de desembouage. Les boues en traversant l'appareil sont pulvérisées et vont ensuite se refixer dans le réseau, les particules métalliques adhérant de façon définitive aux surfaces de même nature. De ce fait l'eau se clarifiant progressivement, retrouve un meilleur pouvoir de dissolution qui lui permet d'agir sur toute l'étendue de l'installation. Cette action curative fluidifie les boues, élimine peu à peu les divers dépôts, permettant le nettoyage des canalisations, des échangeurs de chaleur, radiateurs, groupes de froid, batteries,... (les seuls cas où un desembouage classique restera justifié, c'est s'il y a des dépôts de boues solidifiées, des baisses de débit, un réseau chargé de débris divers (des situations peu courantes).

→ **plus besoin d'un filtre magnétique ou pot à boues magnétique »,** il aurait l'effet inverse à celui recherché avec l'appareil ABC Protect (s'il y en a un, on le ferme)

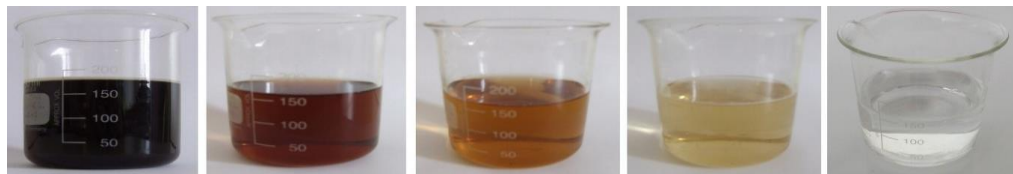
→ **plus besoin d'inhibiteur de corrosion, ni de produit biocide »,** il est même interdit d'en rajouter dans le réseau. Non seulement leur présence n'est plus justifiée (ils feraient double emploi avec l'action de l'ABC Protect), mais surtout on évite ainsi leurs effets secondaires néfastes (les filmogènes chimiques ont tendance à obstruer filtres, canalisations de

faible section, vannes d'équilibrage,... de plus en se dégradant ils contribuent à l'embouage).
Seuls rajouts possibles : le correcteur de pH et pour les réseaux d'eau glacée : le glycol.

Comment vérifier l'efficacité de l'appareil ABC Protect ?

Certes la clarification progressive de l'eau est un indicateur utile, mais on peut parfaitement avoir une eau quasi transparente et pourtant subir les méfaits d'un réseau emboué. Donc **seules les analyses d'eau** vont permettre de juger de façon objective les effets produits par l'appareil ABC Protect et elles vont contribuer à déterminer, le cas échéant, s'il y a un dysfonctionnement dans l'installation.

Il suffit d'un délai de 1 à 2 mois pour juger de l'efficacité de l'ABC Protect



L'appareil ABC Protect n'a rien à voir avec un pot à boues

Ce dernier également dénommé filtre magnétique, n'est effectivement qu'un filtre et n'a aucun effet sur les boues déposées tout au long du réseau, il suffit de constater que :

« 9 installations sur 10 qui sont embouées, étaient pourtant équipées d'un pot à boues ».

Au prix de l'ABC Protect, il faut comparer: le coût d'un desembouage + le coût d'un pot à boues + le coût d'un traitement préventif et ceci sur10 ans.

L'ABC Protect, le moyen le plus sûr **de réduire le nombre d'interventions du chauffagiste** et d'assurer une **plus grande longévité à l'installation** (canalisations et équipements)

Autres atouts du desemboueur ABC Protect :

→ Installation facile qui se fait en quelques heures, sur le réseau primaire retour ou départ, en débit total.

→ **Aucun coût de fonctionnement, aucune maintenance.** Appareil très résistant, en inox 316L sans anode, il ne peut s'encrasser et ne nécessite aucun filtre.

→ Il convient à tout type de canalisation : acier, inox, cuivre, fonte, PVC, PE, PER.

Vos garanties :

◇ **Garantie de fonctionnement de 10 ans**, une durée de garantie exceptionnelle sur le marché. Aucun autre procédé n'est assez performant pour offrir une telle garantie.

Cette garantie prévoit la reprise et remboursement de l'appareil en cas de mauvais résultats.

◇ **Garantie constructeur de 10 ans** avec une durée de vie supérieure à 30 ans

◇ **Garantie de ne plus polluer l'environnement** par la suppression des produits chimiques et de tout rejet polluant, ainsi que les économies d'énergie que l'appareil permet de réaliser.

Références : plus de 17 000 installations équipées de cet appareil.

Avec l'ABC Protect, la satisfaction d'utiliser un procédé de pointe, fabriqué en France.



8 rue de Lévis 75017 Paris - Tél. 01 40 50 32 85 - Fax 01 45 24 68 05 - info@europaz.fr – www.europaz.fr

Siège social : 2 Passage Flourens 75017 Paris - RCS Paris 49435802100017 - N°TVA intraco. FR 44494358021 - N° EORI : FR49435802100017

01-01-2022