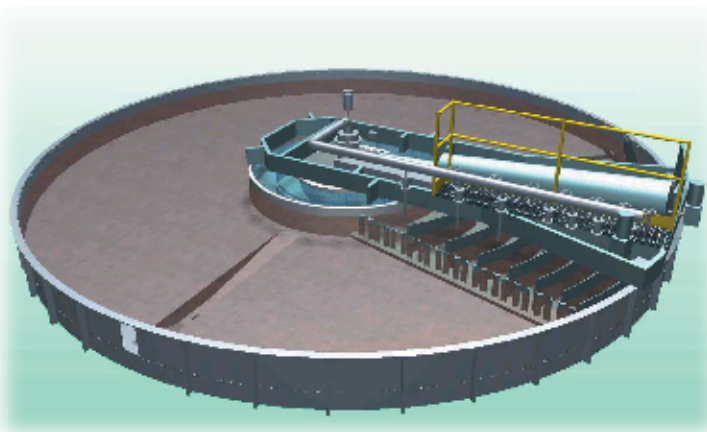


Supercell™

Flottateur à air dissous pour grands débits



Ce flottateur fonctionne sur le principe "de l'annulation des vitesses" qui permet d'obtenir une clarification parfaite en l'absence de turbulences, et ceci dans une cuve avec une hauteur d'eau de seulement 400 mm.

Principaux avantages :

- La cuve du **SUPERCCELL** est peu profonde : 950 mm de hauteur totale pour une couche d'eau de 400 mm seulement.
- Une charge hydraulique 1.6 plus élevée qu'un flottateur traditionnel : 8 m/h.
- Le **SUPERCCELL** est une excellente solution pour les grands débits et pour les effluents présentant une charge en MES jusqu'à 2 g/litre.
- Le principe "d'annulation des vitesses" garantit au **SUPERCCELL** une excellente clarification avec une consommation modérée de polymère.
- Le **SUPERCCELL** présente une très faible charge au sol : seulement 700 kg/m².
- Le temps de séjour de l'effluent et de la boue est très faible - moins de 3 mn -

Principales applications :

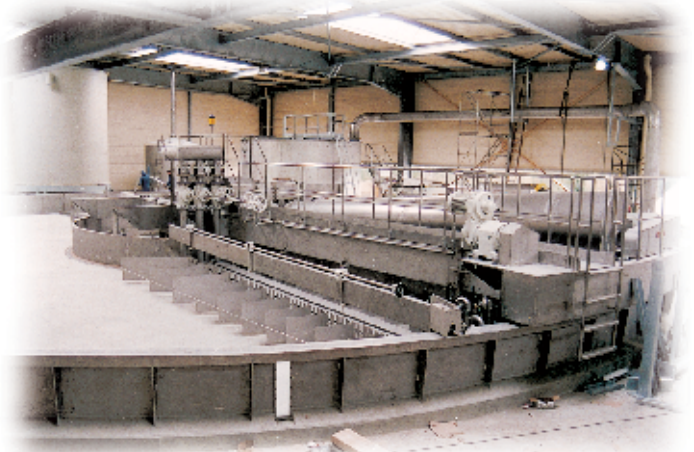
- La clarification des eaux de process dans l'industrie du papier (eau blanche, désencrage, effluent final...)
- Les effluents industriels (grands débits)
- Le traitement tertiaire

Pour les grandes unités du **SUPERCCELL**, il est proposé un montage de type "double joint rotatif". Ce système améliore la distribution de l'eau pressurisée, évite la coalescence des bulles et les "pertes d'air" dans les effluents à faible conductivité, ou à basse température.

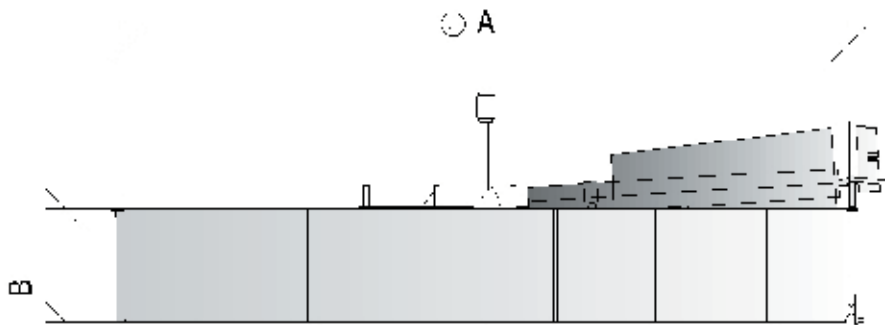
Le **SUPERCCELL** est disponible en 15 tailles allant de 120 à 2500 m³/h.



SPC 27 - Effluent de verrerie



SPC 70 avec fond en béton (en construction)



Type	Débit max. (m³/h)	Moteur écope (kW)	Moteur chariot (kW)	ø A (mm)	B (mm)	Poids total en charge (t)
SPC 15	120	0,75	0,75	4500	950	13
SPC 18	180	0,75	0,75	5500	950	20
SPC 20	220	1,1	1,1	6100	950	23
SPC 22	264	1,1	1,1	6700	950	27,5
SPC 24	305	1,5	1,5	7200	950	31,50
SPC 27	386	1,5	1,5	8100	950	42,5
SPC 30	477	2,2	2,2	9000	950	49
SPC 33	588	2,2	2,2	10000	950	62,5
SPC 36	712	2,2	2,2	11000	950	75,5
SPC 40	876	2,2	2,2	12200	950	90
SPC 44	1056	3	3	13400	980	108
SPC 49	1290	4	4	14800	980	135
SPC 55	1660	4	4	16700	1050	185
SPC 62	2000	4	4	18900	1050	245
SPC 70	2500	5,5	5,5	21300	1050	300

KWI - France

Savoie Technolac Modul A - BP 353
73372 Le Bourget du Lac cedex
Tél. : (0)4 79 60 80 24 - Fax : (0)4 79 60 85 67
Email : info.france@kwi-intl.com



KWI - Operations Headquarters

KOREKO - KWI GmbH
Auengasse 8 - A-9170 Ferlach - Austria
Tél. : +43 4227 3266 - Fax : +43 4227 3449
Email : info.austria@kwi-intl.com



Atelier de fabrication ISO 9001 / 14001

