

Traitement des concrétions : LA RÉGÉNÉRATION MÉCANIQUE

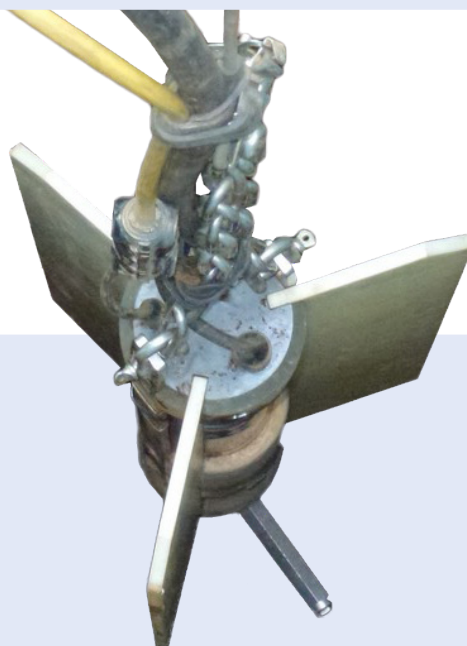
Nettoyage à haute pression des parois de l'ouvrage avec une tête rotative équipée de deux buses à jets plats positionnées à 2 cm de la paroi à traiter. Cette tête rotative est équipée d'un moteur électrique assurant la rotation de la tête (30tr/min). La pression en bout de buse est réglable de 60 à 500 bars. Le traitement par régénération mécanique des ouvrages est possible du DN 80 au DN 1500 jusqu'à 1000 m de profondeur. (pour des diamètres supérieurs nous consulter)

CARACTÉRISTIQUES

- ✓ Nettoyage à haute pression avec une tête rotative
- ✓ Traitement des ouvrages DN 80 au DN 1500 jusqu'à 1000 m de profondeur
- ✓ La pression en bout de buse est réglable de 60 à 500 bars

AVANTAGES

- + Efficace sur tous type de dépôts et crépines
- + Assure une bonne préparation du massif filtrant en cas de régénération chimique
- + Sans risque de contamination pour l'ouvrage car le moteur de notre système haute pression est électrique
- + Suivi qualitatif de l'intervention : contrôle de la rotation des buses par contact électrique
- + Traitement des ouvrages DN 80 au DN 1500 jusqu'à 1000 m de profondeur (pour des diamètres supérieurs nous consulter)



Avant intervention

Après régénération mécanique

