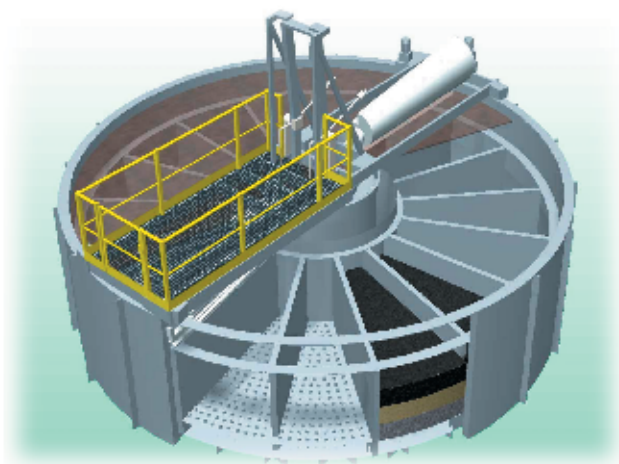


Klaricell RJ

Flottateur à air dissous et filtration sur sable



Le KLARICELL RJ associe la clarification par flottation à air dissous à une filtration sur sable (et éventuellement hydroanthracite). Cet appareil permet d'obtenir une excellente qualité d'eau dans un seul appareil fonctionnant en continu.

Principaux avantages :

- L'utilisation d'un filtre bi-couche sable et hydroanthracite assure la production d'une d'eau filtrée d'excellente qualité.
- Le **KLARICELL RJ** accepte une charge en matière en suspension dans l'eau à traiter pouvant s'élever jusqu'à 300-500 mg/l.
- Le médium filtrant est lavé par séquences sans interruption de la production d'eau.
- Le **KLARICELL RJ** ne nécessite aucun stockage externe pour l'eau de lavage du médium filtrant. Les boues de lavage sont traitées et concentrées au sein même de l'appareil.
- Le lavage du filtre est régulé automatiquement en fonction de la mesure de perte de charge.

Principales applications :

- La production d'eau potable à partir d'eaux de surface (rivières, lacs, réservoirs, etc.)
- L'élimination des algues
- Le traitement d'eaux de process
- Le recyclage et fermeture des circuits
- L'élimination des métaux lourds (Cd, Ni, ...)
- Le traitement tertiaire

Fonctionnement du KLARICELL RJ :

Le **KLARICELL RJ** est un appareil circulaire, cloisonné en secteurs indépendants, au fond desquels est déposé un lit de média filtrant (sable et éventuellement hydroanthracite).

L'eau à traiter est tout d'abord clarifiée par flottation, afin de réduire sa charge en MES, puis filtrée à travers le sable.

Lorsque les pertes de charges sont trop importantes, chaque secteur est lavé à contre-courant (air et eau) avec de l'eau filtrée produite par les autres secteurs, et ceci sans arrêt de la production.

Les boues flottées sont récupérées au moyen d'une écope.

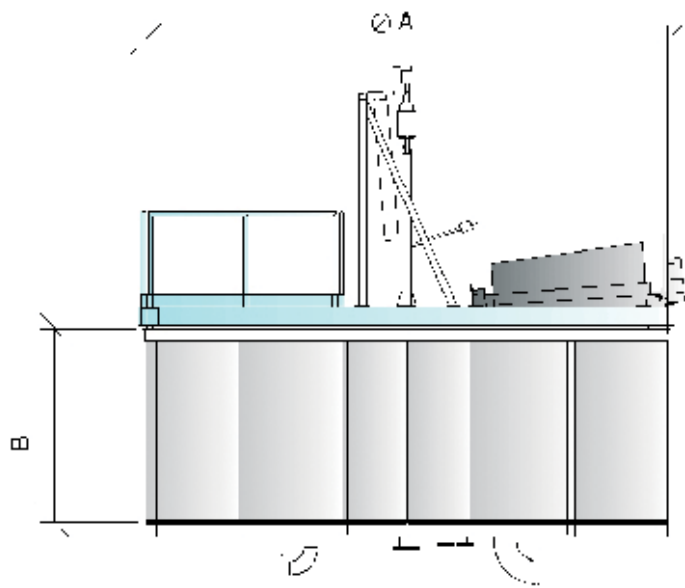
Le **KLARICELL RJ** est disponible en 11 tailles pour des débits allant de 120 à 1480 m³/h.



KLC 27 - Traitement tertiaire (en construction)



KLC 24 - Traitement d'eau de process (industrie textile)



Type	Débit max. (m³/h)	Moteur écope (kW)	Moteur chariot (kW)	ø A (mm)	B (mm)	Poids total en charge (t)
KLC 20	120-200	1,1	1,1	6100	2300	82
KLC 22	145-235	1,1	1,1	6700	2300	98
KLC 24	175-280	1,1	1,1	7300	2300	112
KLC 27	220-360	1,1	1,1	8300	2300	146
KLC 30	260-440	2,2	4	9200	2300	175
KLC 33	320-520	2,2	4	10000	2300	210
KLC 36	370-630	2,2	2,2	11000	2300	255
KLC 40	460-770	2,2	2,2	12200	2300	310
KLC 44	560-920	3	3	13400	2300	375
KLC 49	710-1170	4	4	15000	2300	460
KLC 55	880-1480	4	4	16800	2300	575

KWI - France

Savoie Technolac Modul A - BP 353
73372 Le Bourget du Lac cedex
Tél. : (0)4 79 60 80 24 - Fax : (0)4 79 60 85 67
Email : info.france@kwi-intl.com



www.kwi-intl.com

KWI - Operations Headquarters

KOREKO - KWI GmbH
Auengasse 8 - A-9170 Ferlach - Austria
Tél. : +43 4227 3266 - Fax : +43 4227 3449
Email : info.austria@kwi-intl.com



Atelier de fabrication ISO 9001 / 14001

