

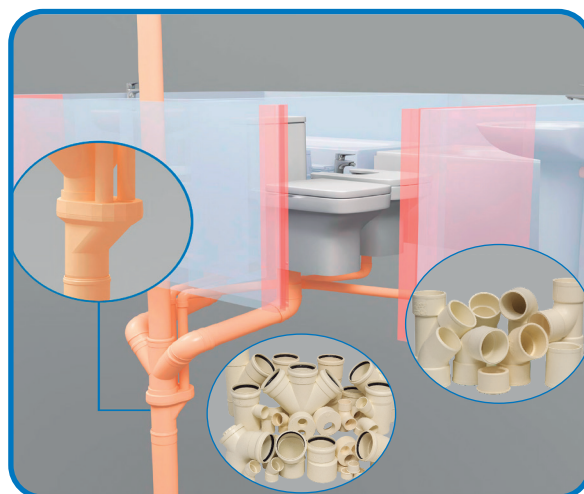
# Systeme d'évacuation insonorisé

## Nous continuons d'élargir la gamme



**AR**

### Vous n'entendrez que des avantages !

- 🕒 Classification de **réaction au feu B-s1,d0**, conformément à la norme NF EN 13501-1 ; la maximum qu'un matériau plastique puisse obtenir.
- 🕒 Excellent **comportement face au bruit** : conforme à la norme NF EN 14366.
- 🕒 **Matériau 100% recyclable.**
- 🕒 Large gamme de tubes et d'accessoires de **ø32 à ø315**.
- 🕒 Pour le reste de la gamme de tubes et accessoires, nous sommes en train de travailler afin de demander à AENOR la Marque de produit, la Marque de réaction au feu et la Marque de comportement au bruit. Pour le LNE la Marque de Sécurité Feu (NFMe)



#### Tube

Ø (mm)	Longueur (m)	Code	€/Ud
90 - double prémanchonnage*	1	2142312	21,56
 <b>110</b>	1,5	2142368	48,93
<b>315 (JP)</b>	3	2141090	*
 <b>110</b>	5	2130266	151,62

\*Consulter pour disponibilité.



#### Coude à coller 87° 30' M-F

Ø	Référence	Code	€/Ud
<b>315</b>	CC-8-AR	2142346	187,74



#### Coude à joint 87° 30' M-F avec sorties latérales

Ø	Référence	Code	€/Ud
<b>110</b> <b>50-50</b>	CV-8-K-DT-AR	2142333	19,40



#### Coude à coller 45° M-F

Ø	Référence	Code	€/Ud
<b>315</b>	CC-4-AR	2141089	180,53



#### Coude à joint 45° M-F avec sorties latérales

Ø	Référence	Code	€/Ud
<b>110</b> <b>50-50</b>	CV-4-K-DT-AR	2142332	17,65



#### Culotte simple à coller 45° M-F

Ø	Référence	Code	€/Ud
<b>250</b>	BB-14-AR	2136580	230,25
<b>315</b>	BC-14-AR	2141087	*



\*Consulter pour disponibilité.

### Culotte simple à coller 87° 30' M-F

∅	Référence	Code	€/Ud
250	BB-18-AR	2141088	230,25
315	BC-18-AR	2141774	*

\* Consulter pour disponibilité.



### Culotte double parallèle à joint 45° M-F

∅	Référence	Code	€/Ud
90	RS-14-K-AR	2142347	39,87



### Culotte double parallèle à joint 87° 30' M-F

∅	Référence	Code	€/Ud
90	RS-18-K-AR	1126920	39,87



### Manchon à butée F-F à coller / à joint

∅	Référence	Code	€/Ud
90	JS-K-AR	2142343	8,82
160	JZ-K-AR	2142344	27,65



### Manchon à butée F-F à coller

∅	Référence	Code	€/Ud
315	KC-AR	2141181	85,15



### Tampon de réduction M-F

∅	Référence	Code	€/Ud
110-90	V-9-AR	2142311	16,34
125-75	X-7-AR	1126193	14,78
125-90	X-9-AR	2142345	17,93
125-110	X-11-AR	2142321	19,32
160-110	Z-11-AR	2142319	21,23
160-125	Z-12-AR	2142318	22,56
200-110	A-11-AR	2142317	23,45
200-125	A-12-AR	2142342	24,67
200-160	A-16-AR	2142316	25,87



### Réduction excentrée à joint M-F

∅	Référence	Code	€/Ud
75-90	IS-2-K-AR	2142341	11,32



### Réduction excentrée à coller M-F

∅	Référence	Code	€/Ud
200-250	IB-1-AR	2141085	64,23
250-315	IC-1-AR	2141086	80,03



### Selle de branchement 90°

∅	Référence	Code	€/Ud
160-110	ITZ-11-AR	1126179	13,67

