

A swimmer in a pool, wearing goggles and a swim cap, is shown in motion, splashing water. The background is a clear blue pool with lane lines.

# WaterLink® SpinTouch®

*Le nec plus ultra  
de l'analyse d'eau  
automatisée*



Certifié NSF/ANSI 50

Prêt à emporter n'importe où !

Exploitants | Techniciens | Détaillants professionnels



De temps à autre, une technologie émergente change la vie des gens. Pour les personnes qui analysent l'eau, ce moment est venu.

# WaterLink® SpinTouch®

Le photomètre innovant WaterLink® Spin Touch® effectue toutes les analyses d'eau de votre piscine et de votre spa à votre place, n'importe où vous en avez besoin : sur site ou en magasin ! Chaque disque de réactifs hermétique contient la quantité exacte de réactif nécessaire pour réaliser une série complète de tests, en un laps de temps allant de 30 à 60 secondes seulement. Il suffit de remplir un disque de réactifs d'un échantillon d'eau, de le placer dans le photomètre et de taper sur « start » pour effectuer automatiquement toutes les analyses importantes.

Ce système sophistiqué permet une utilisation encore plus précise des méthodes d'analyse chimique par voie humide. Désormais, il est possible d'effectuer des analyses d'eau précises, sans avoir à réaliser des tests et des procédures de nettoyage coûteuses en temps. Ce système d'analyse révolutionnaire est si simple que n'importe qui peut l'utiliser ! Pas de flacon à remplir, pas de temps de préparation et pas de tâtonnement !

## Résultats fiables

- Élimine virtuellement les erreurs de l'utilisateur
- Réactifs pré-mesurés
- Échantillon pré-mesuré
- Temps de réaction exact
- Remise à zéro automatique du blanc
- Système de vérification de l'étalonnage
- Photomètre 6 longueurs d'onde
- Optique avancée

## Ultrarapide et simple

- 30 secondes pour le disque 3 tests, 60 secondes pour le disque 10 tests
- Remplissez le disque et insérez-le > Tapez sur « Démarrer l'analyse » > Lisez les résultats

## Enregistrement automatique des données

- Enregistre les dates, heures et résultats
- Chargement sur le nuage, téléchargement sur l'ordinateur, impression par imprimante Bluetooth® (code 5-0066)

## Autonome ou dans le nuage !

- Aucun ordinateur, smartphone ni tablette nécessaire
- Écran tactile (multilingue)
- Communication via Bluetooth® ou USB

## Disque 3 utilisations réduit les coûts

- Disque 3 utilisations : résultats en 30 secondes !
- Le photomètre détecte quelle section d'analyse est une nouvelle analyse
- Adapté également aux disques 10 tests pour une batterie de tests complète : résultats en 60 secondes ! [Voir les différentes offres page 4.]

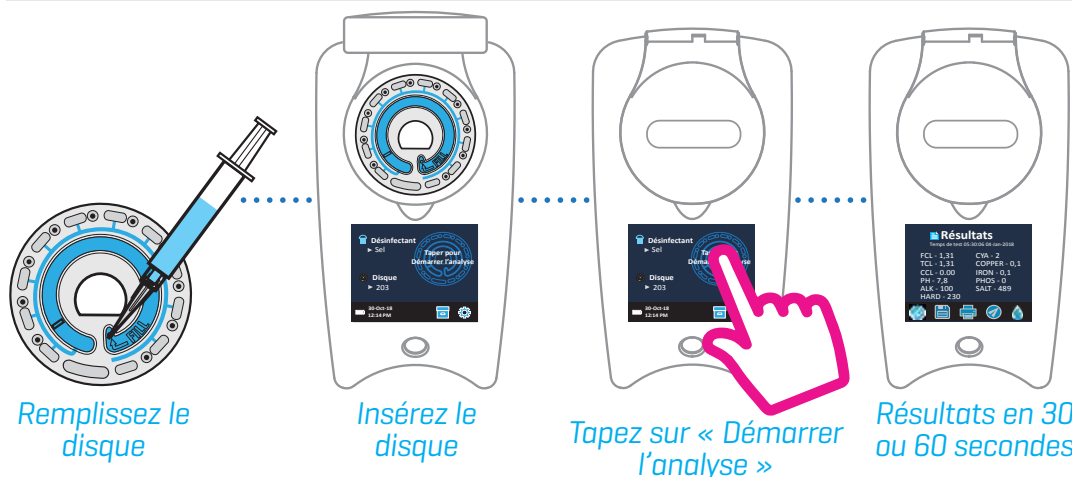
## Robuste et portable

- · Logement novateur résistant à l'eau
- · Batteries internes rechargeables
- · Mallette imperméable robuste, en option

Remarque : Les laboratoires répertoriés à droite n'incluent pas les disques WaterLink® Spin, vendus séparément.



Ajoutez tout simplement de l'eau pour obtenir un profil complet de la piscine : résultats en seulement 30 ou 60 secondes !



Simple !  
Rapide !  
Précis !

## SPÉCIFICATIONS

Type d'instrument :	Photomètre centrifuge pour fluides
6 longueurs d'onde :	390 nm, 428 nm, 470 nm, 525 nm, 568 nm, 635 nm
Écran :	écran couleur tactile capacitif, 3,5", résolution 320 X 240 pixels
Langues :	anglais, français, espagnol, allemand, italien, portugais, néerlandais, suédois
Alimentation :	batterie lithium-ion, rechargeable (charge complète en 10 heures), 150 analyses par charge
Communication :	Bluetooth, USB-C
Étalonnage :	configuré en usine, étalonnage sur site par connexion internet
Enregistrement des données :	résultats des 250 dernières analyses avec date et heure
Résistance à l'eau :	base recouverte de caoutchouc, port USB en caoutchouc, écran et charnières étanches
Taille et poids :	8,5 L x 4,9 l x 4,1 H pouces ; 1,74 lb ; 22,6 L x 12,7 l x 11,4 H cm ; 0,79 kg
Fonctionnement :	bouton unique pour la mise en marche, l'arrêt et la remise à zéro avec indicateur lumineux, écran tactile
Firmware :	mise à jour via Internet (nouveaux tests, nouveaux étalonnages de test, etc.)
Imprimante :	imprimante Bluetooth® (code 5-0066) en option ; 384 points par ligne avec une résolution de 8 points/mm
Certification	CE, certifié NSF/ANSI 50

## WaterLink® Spin Touch®

Code 32L3580-EU

Comprend : un photomètre, un mode d'emploi, un guide de démarrage rapide, 3 seringues, un disque de vérification de photomètre, un câble USB avec un adaptateur secteur, un tapis de comptoir.



## Mobile WaterLink® Spin Touch®

Code 32L3581-EU

Comprend : tout ce qui précède plus une mallette imperméable avec des compartiments en mousse (maintien du photomètre et des accessoires) ; ne comprend pas le tapis de comptoir.





« Le génie du Spin Touch® réside dans son disque de réactifs centrifuge pour fluides breveté, conçu pour analyser 10 ou 3 paramètres à la fois ! »

## Gamme de disques WaterLink® Spin

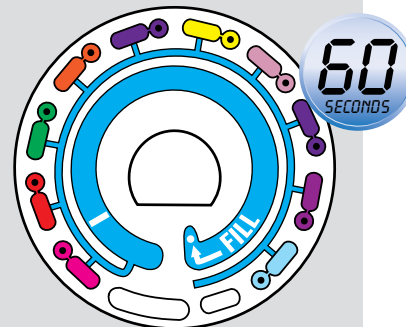
Code de commande	4328-H	4329-H	4330-H	4331-H	4334-H	4335-H	4340-H
Numéro de gamme	103	203	303	402	501	601	701
Utilisations par disque	1	1	1	1	3	3	3

Paramètre d'analyse	Range	4328-H	4329-H	4330-H	4331-H	4334-H	4335-H	4340-H
Chlore libre (DPD)	0-15 ppm	■	■	■		■	■	■
Chlore total (DPD)	0-15 ppm	■	■	■		■		
Brome (DPD)	0-33 ppm	■	■	■		■	■	■
pH	6.4-8.6	■	■	■	■	■	■	■
Dureté calcique	0-800 ppm	■	■	■	■			
Alcalinité totale	0-250 ppm	■	■	■	■		■	
Acide cyanurique	5-150 ppm	■	■	■				■
Cuivre	0-3.0 ppm	■	■	■	■			
Fer	0-3.0 ppm	■	■	■	■			
Sel	0-5000 ppm	■	■	■				
Phosphate	0-2000 ppb		■					
Borate	0-80 ppm			■	■			
Biguanide	0-70 ppm				■			
Biguanide choc	0-250 ppm				■			

Brevet de disque no 8 734 734 | Brevet FCI no 8 987 000 | Brevet TCI no 8 993 337 | Brevet UE FCI no EP2784503 A1

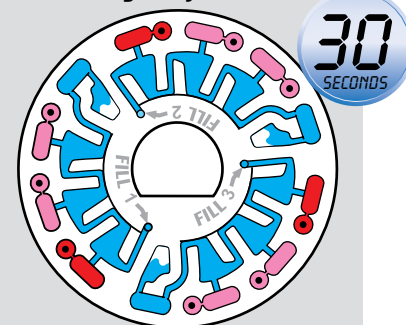
### Disques 10 paramètres d'analyse

Idéal pour les analyses effectuées par les services techniques, dans les installations publiques et en magasin



### Analysez 3 paramètres, 3 fois !

Idéal pour les analyses d'eau dans les piscines publiques tout au long de la journée



Le chlore combiné est calculé par le Spin Touch®



Certifié NSF/ANSI 50

La marque de certification NSF/ANSI 50 sur un instrument d'analyse de la qualité de l'eau utilisé dans des eaux de plaisance, comme les piscines et spas, indique que le produit a été examiné par NSF International et certifié conforme aux normes américaines applicables en matière de conception et de performance de produit. NSF teste et reteste des produits pour confirmer qu'ils sont conformes à toutes les exigences de certification en matière de performance, de précision et de plage de fonctionnement. Les niveaux de certification sont L1, L2 et L3, L1 étant le meilleur niveau. Accédez à [www.nsf.org](http://www.nsf.org) pour obtenir la liste actuelle des produits LaMotte certifiés NSF.

CIFEC

12 bis rue du Commandant Pilot 92200  
Neuilly sur Seine - FRANCE Tél: +33 1  
4640 4949

Site internet : [www.cifec.fr](http://www.cifec.fr)

Nos tarifs : [www.shop.cifec.fr](http://www.shop.cifec.fr)

