

PEARPOINT®

flexiprobe™ P540c

Systeme d'inspection video portable.

Complet. Pratique. Connecte.



SPX®

flexiprobe P540c[®] de Pearpoint

Bienvenue à un univers connecté

Le système flexiprobe P540c simplifie vos opérations en créant automatiquement un rapport d'inspection, vous permettant ainsi de vous concentrer sur vos tâches d'inspection.

Partagez vos rapports rapidement et facilement par e-mail ou avec le service de partage de fichiers Dropbox.*

Systèmes flexiprobe P540c – faciles d'utilisation et efficaces

- Unité de contrôle puissante avec une interface utilisateur complète et intuitive, des menus simples et des boutons de fonction dédiés.
- Incorpore des modèles de rapports respectant de nombreuses normes, pour répondre à la plupart des besoins :
 - Partagez vos rapports conformes à MSCC3, 4 et 5 dès que l'inspection est terminée.
 - Option compatible avec WinCan[†] – peut s'acheter avec flexiprobe P540c, ou ultérieurement.
- Batteries rechargeables intégrées offrant une autonomie de 7,5 heures d'utilisation. Recharge en mobilité pour prolonger l'autonomie.
- Boîtier haute robustesse classé IP55, offrant fiabilité et facilité d'utilisation dans les environnements les plus agressifs.

*Point d'accès WiFi requis, comme un téléphone mobile, une tablette ou un dongle.

[†]Peut exiger une licence séparée de WinCan.



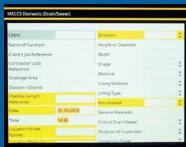
Fiabilité là où vous en avez besoin



La connectivité favorise la productivité

● Créez des rapports :

- Basic¹
- MSCCx²
- WinCan³



● Connexion Wi-Fi

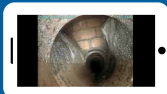
● USB



● Envoyez des e-mails directement au client / responsable ou partagez via DropBox en utilisant la connexion hotspot sans fil avec le téléphone



● Diffusez des vidéos vers un périphérique local³



Remarques :

- 1 Basic. Les rapports peuvent inclure vos observations et remarques
- 2 MSCCx. Rapports créés avec des codes de condition depuis WRC MSCC version 3, 4 ou 5
- 3 Contactez Pearpoint pour avoir plus de détails et connaître les disponibilités

Plus simple, plus rapide, plus intelligent

Le système flexiprobe P540c est géré par l'unité de contrôle la plus puissante et intuitive jamais conçue par Pearpoint. Avec une mise en route rapide, une interface utilisateur intuitive et un écran TFT haute définition de 10,1" le P540c vous permet de vous concentrer sur la tâche en cours.

Le temps passé sur le chantier est du temps utile

L'unité de contrôle P540c comporte une batterie interne haute capacité au Lithium-Ion qui donne une autonomie d'une journée de travail dans des conditions d'utilisation normales. L'appareil contient aussi une mémoire de 128 Go sans pièces mobiles, qui peut contenir plus de 90 heures d'enregistrements vidéo.

Rapports

Un rapport conforme à MSCC est prêt à partager dès que votre inspection est terminée, en utilisant les codes de condition de la norme de votre choix. Ou bien, pour les inspections qui n'exigent pas de rapport conforme à MSCC, flexiprobe P540c répond également présent.

La connectivité WiFi embarquée vous permet d'utiliser votre appareil de communication ou un dongle comme hotspot, pour partager votre inspection avec votre client, votre manager ou votre service comptable, pour vous faire gagner du temps.

Diffusion vidéo

Partagez l'affichage du flexiprobe P540c avec un appareil compatible comme le téléphone d'un client ou la tablette d'un collègue.³



Inspection rapide et intuitive



Passez votre temps à inspecter, et pas sur votre ordinateur

- Démarrage rapide pour pouvoir commencer vos inspections sans attendre
- Menus en plusieurs langues
- Boutons contextuels des deux côtés de l'affichage pour vous guider au long de l'inspection – pas de menus complexes à mémoriser
- Boutons dédiés pour les tâches fréquentes, comme « Enregistrer », « Faire une observation » et « RAZ »
- Clavier AZERTY complet avec protection IP55 (formats régionaux également disponibles)

Rapport

Plusieurs normes : réponse à vos exigences et à celles de vos clients

- flexiprobe P540c propose un ensemble d'options de rapports personnalisables, et les codes de condition WRc MSCC3, 4 et 5.
- Les rapports sont exportés sous forme de documents docx, qui peuvent être modifiés et personnalisés sur un PC, alors que des fichiers xml sont également disponibles pour les rapports conformes à MSCC5.
- Licence d'exportation WinCan disponible en option, mise à niveau possible sur le terrain*.
- Les modèles de rapports et les codes de classification de condition sont modifiables pour créer des rapports respectant vos propres normes.
- Capacités embarquées de connectivité permettant de créer des rapports et de les partager dans les secondes qui suivent votre inspection vidéo. L'exportation vers une clé USB en utilisant l'un des 3 ports disponibles est également possible.

*Contactez Pearpoint pour avoir plus de détails et connaître les disponibilités



LED pour la connexion WiFi et l'état de la batterie

La charge de la batterie est visible sans avoir à allumer le P540c

Affichage HD pour une image claire et nette

Port USB et protection de la prise casque



Connectivité : USB, HDMI, WiFi, entrée vidéo analogique, entrée et sortie audio

Crochets pratiques pour ranger les câbles

IP55, ouvert et fermé



Caméras IP68 en acier inoxydable avec LED blanches ultra lumineuses

Touret plomberie ultra-flexible

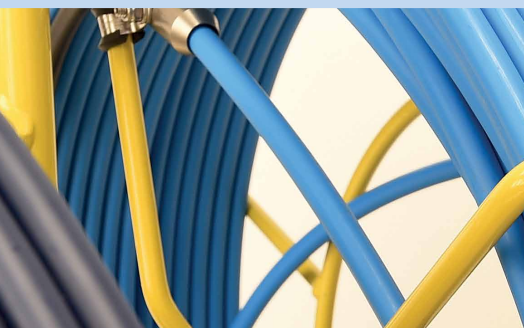


Caméra compacte avec une remise à niveau automatique à la ligne d'horizon

Chaque système flexiprobe P540c est livré avec un kit universel et patins de centrage faciles à adapter permettant d'utiliser la caméra de 25 mm (1") dans des canalisations jusqu'à 100 mm (4") de diamètre, et la caméra de 50 mm (2") dans des canalisations jusqu'à 150 mm (6") de diamètre. Les patins de centrages peuvent être remplacés en 1 seconde. L'équipement de série peut varier selon les pays.



Options



Une gamme de jongs adaptés à votre application

À partir de 30m (100') pour une utilisation du touret « Plumbers » en environnement résidentiel et jusqu'à 150m (500') pour les installations spécialisées.



Caméras haute résolution ultrarésistantes

Caméras en acier inoxydable et compactes. 3 modèles: 25 mm (1") pour les canalisations de petit diamètre, et 32 mm et 50 mm (1¼" et 2") avec une remise à niveau automatique à la ligne d'horizon pour les applications dans des diamètres plus importants. Capteurs haute résolution et éclairage LED blanc ultra lumineux garantissant une image nette, étanche sous l'eau à une profondeur maximale de 100 m (330').

Inspectez les canalisations de 4"/100 mm à 12"/300 mm



Touret P543

Touret P542
120 m/400'

Touret P542
60m/200'

Touret P541

Touret de plomberie P541



Combinaison sonde et détecteur

Combinez votre système P540c flexiprobe à un détecteur approprié pour localiser la position et la profondeur de la caméra, ce qui vous donne un outil précieux pour effectuer les réparations et le traçage des canalisations. Le détecteur RD5100S est capable de détecter 3 fréquences de sonde différentes et est spécialement conçu pour l'industrie de l'eau et de l'assainissement, capables de détecter précisément une sonde même dans un environnement électrique perturbé.



Compatible avec flexitrac™ P550c

L'unité de contrôle flexitrac P550c est compatible avec toute la gamme de caméras P540c/P340 flexiprobe, tourets, sondes et accessoires offrant ainsi une modularité inégalée allant des petits systèmes « Plumbers » 30m (100') au système tracté et dirigeable 305 m (1000') de la gamme P356.





Résumé des spécifications

Unité de contrôle P540c

Alimentation	Entrée secteur	100-240 V ca, 50-60 Hz, 1,7 A
	Sortie cc	16 V, 3,75 A, 60 W
Exigences d'alimentation		10-30 V, 60 W
Capacité de la batterie	Batterie Li-Ion interne (4S2P)	14,68 V, 6,4 Ah (93,95 Wh)
Autonomie en fonctionnement		Jusqu'à 1 journée de travail typique, 7h30 en inspection uniquement / 5 h en enregistrement continu*
Indication du niveau de charge de batterie		5 LED sur la poignée (activées par l'utilisateur) et symbole à l'écran
État de charge		2 LED
État du WiFi		1 LED et symbole à l'écran
Affichage		10,1", 1280x800 TFT couleur HD transmissif
Mémoire		128 Go intégrée et prise en charge de mémoire flash sur clé USB
Formats d'enregistrement		Vidéo : H.264. Sonore : MP3. Format de fichiers : MP4
Connectivité		USB 2.0 (x3), sortie vidéo HDMI, entrée vidéo analogique (PAL/NTSC), Sortie casque, entrée microphone, connectivité touret/caméra et WiFi 802.11 b/g/n
Protection environnementale	Unité de contrôle P540c	IP55
	Alimentation électrique/chargeur	IP54 pour utilisation à l'intérieur
Température	Stockage	-20 °C à +80°C / -4 °F à 176 °F
	Fonctionnement	-10 °C à +50 °C / 14 °F à 122 °F
	Charge	0 °C à +40 °C / 32 °F à 104 °F
Puissance fusible		5A
Dimensions		445 x 385 x 155 mm / 17,5 x 15,2 x 6,1"
Poids		7,25 kg / 16 lb
Construction		ABS haute résistance et acier doux zingué poudré

*Dépend des réglages de gestion de la puissance choisie, des conditions ambiantes, des accessoires utilisés, du temps d'enregistrement et autres facteurs

Les systèmes flexiprobe P540c incluent de série :

- Unité de contrôle flexiprobe P540c.
- Choix de caméra couleur NTSC/PAL, ou sonde intégrée 512/640 hertz :
 - Caméra 25 mm (1"), patin de centrage, kit universel de patin et sonde.
 - Caméra avec une remise à niveau automatique à la ligne d'horizon de 32 mm (1¼") et patin de centrage.
 - Caméra avec une remise à niveau automatique à la ligne d'horizon de 50 mm (2"), patin de centrage, Kit universel de patin et sonde de 35mm (1,4").
- Une sélection de tourets avec jonc de poussée :
 - Touret de plomberie P541 30 m (100') ou 60 m (200').
 - Touret P541 de 35 m (115').
 - Tourets 60 m (200') ou 120 m (400').
 - Touret P543 de 150 m (500').
- Rotule de fixation de la console de commande (en option pour le touret « Plumbers » P541).
- Alimentation secteur secteur/chargeur, clavier IP55 et trousse à outils Pearpoint.

Joncs et tourets	Tourets P541 « Plumbers »	P541 Mini	Tourets P542	Touret P543
Dimensions	570 x 430 x 269 mm 22.4" x 16.9" x 10.6"	570 x 430 x 269 mm 22.4" x 16.9" x 10.6"	850 x 750 x 420 mm 33.5" x 29.5" x 16.5"	813 x 1168 x 475 mm 32.0" x 46.0" x 18.7"
Poids	9,4 kg / 21 lbs 11,2 kg / 25 lbs	11 kg / 24 lbs	18,2 kg / 40 lbs 25 kg / 55 lb	37 kg / 81,6 lbs
Construction	Structure tubulaire en acier revêtu époxy			
Touret	30 m / 100' 60 m / 200'	35 m / 115'	60 m / 200' 120 m / 400'	150 m / 500'

Caméras	caméra 25mm/1"	caméra de 32 mm/1¼ avec une remise à niveau automatique à la ligne d'horizon	caméra de 50 mm/2" avec une remise à niveau automatique à la ligne d'horizon
Dimensions	25,4 x 38,7 mm / 1" x 1.52"	31,24 x 66 mm / 1.23" x 2.6"	48 x 72,8 mm / 1.89" x 2.87"
Poids	0,06 kg / 0,1 lb	0,18 kg / 0,4 lb	0,36 kg / 0,8 lb
Construction	Acier inoxydable / polycarbonate	Acier inoxydable / vitre en saphir / polycarbonate	
Puissance	1,8 W	1,3 W	3,8 W
Environnement	IP68 jusqu'à 100 m (330') / 11 bars	IP68 jusqu'à 70 m (230') / 7 bars	IP68 jusqu'à 100 m (330') / 11 bars
Température	Stockage : -20 °C à +80 °C / -4 °F à 176 °F Fonctionnement : -10 °C à +50 °C / 14 °F à 122 °F		
Mise au point	Réglage manuel	Fixe	Réglage manuel
Plage focale	10 mm jusqu'à ∞	Fixe	10 mm jusqu'à ∞
Éclairage	LED blanches ultra lumineuses		
Luminance LED	≥ 75 lm	≥ 150 lm	≥ 208 lm
Pixels actifs (H x V)	656 x 492 NTSC 768 x 576 PAL	640 x 480 NTSC 640 x 576 PAL	768 x 492 NTSC 765 x 582 PAL
Résolution horizontale	≥ 460 TVL	≥ 420 TVL	≥ 460 TVL



Visitez le site www.pearpoint.com

Présence internationale

Radiodetection (États-Unis)

28 Tower Road, Raymond, Maine 04071, USA

Numéro vert : +1 (877) 247 3797 Tél : +1 (207) 655 8525 rd.sales.us@spx.com

Pearpoint (États-Unis)

33-740 Garand Lane, Unit B, Palm Desert, CA 92211, USA

Numéro vert : +1 800 688 8094 Tél. : +1 760 343 7350 pearpoint.sales.us@spx.com

Schonstedt Instrument Company (États-Unis)

100 Edmond Road, Kearneysville, WV 25430 USA

Numéro vert : +1 888 367 7014 Tél. : +1 304 724 4722 schonstedt.info@spx.com

Radiodetection (Canada)

344 Edgeley Boulevard, Unit 34, Concord, Ontario L4K 4B7, Canada

Numéro vert : +1 (800) 665 7953 Tél : +1 (905) 660 9995 rd.sales.ca@spx.com

Radiodetection Ltd. (Royaume-Uni)

Western Drive, Bristol, BS14 0AF, UK

Tél. : +44 (0) 117 976 7776 rd.sales.uk@spx.com

Radiodetection (France)

13 Grande Rue, 76220, Neuf Marché, France

Tél. : +33 (0) 2 32 89 93 60 rd.sales.fr@spx.com

Radiodetection (Benelux)

Industriestraat 11, 7041 GD 's-Heerenberg, Pays-Bas

Tél. : +31 (0) 314 66 47 00 rd.sales.nl@spx.com

Radiodetection (Allemagne)

Groendahlscher Weg 118, 46446 Emmerich am Rhein, Allemagne

Tél. : +49 (0) 28 51 92 37 20 rd.sales.de@spx.com

Radiodetection (Asie-Pacifique)

Room 708, CC Wu Building, 302-308 Hennessy Road, Wan Chai, Hong Kong SAR, Chine

Tél. : +852 2110 8160 rd.sales.asiapacific@spx.com

Radiodetection (Chine)

Ming Hao Building D304, No. 13 Fuqian Avenue, Tianzhu Town, Shunyi District, Beijing 101312, Chine

Tél. : +86 (0) 10 8416-3372 rd.service.cn@spx.com

Radiodetection (Australie)

Unit H1, 101 Rookwood Road, Yagoona NSW 2199, Australie

Tél. : +61 (0) 2 9707 3222 rd.sales.au@spx.com