

ANODE SACRIFICIELLE MONTAGE A BOULONNER

Table des matières

1 – FONCTION	1
2 – CARACTÉRISTIQUES	1
3 – INSTALLATION ET ENTRETIEN	2
4 – DIMENSIONS ET POIDS	3
5 – AUTRES PRODUITS	4



AQUAREM
Environnement





1 – FONCTION

Les anodes protègent de la corrosion électrolytique les parties métalliques immergées du produit (châssis, pelle, commande,). La corrosion électrolytique ou électrolyse est un phénomène naturel.

Lorsque deux métaux différents sont en contact ou plongés dans un liquide conducteur comme l'eau de mer, un courant électrique se forme entre eux. Le métal ayant le plus faible potentiel électrique joue le rôle d'anode et se détériore. L'autre avec un plus fort potentiel, joue le rôle de cathode et reste intact.

Les anodes sacrificielles sont montées ou reliées au métal que l'on veut protéger. L'anode ayant un potentiel électrique plus faible que le métal à protéger, elle se détériore à sa place.

2 – CARACTÉRISTIQUES

Type de liquide	Type d'anode
Eau de mer	Zinc* ou Aluminium
Eau saumâtre	Aluminium
Eau douce	Magnésium

*ZINC conforme MIL-A-18001K

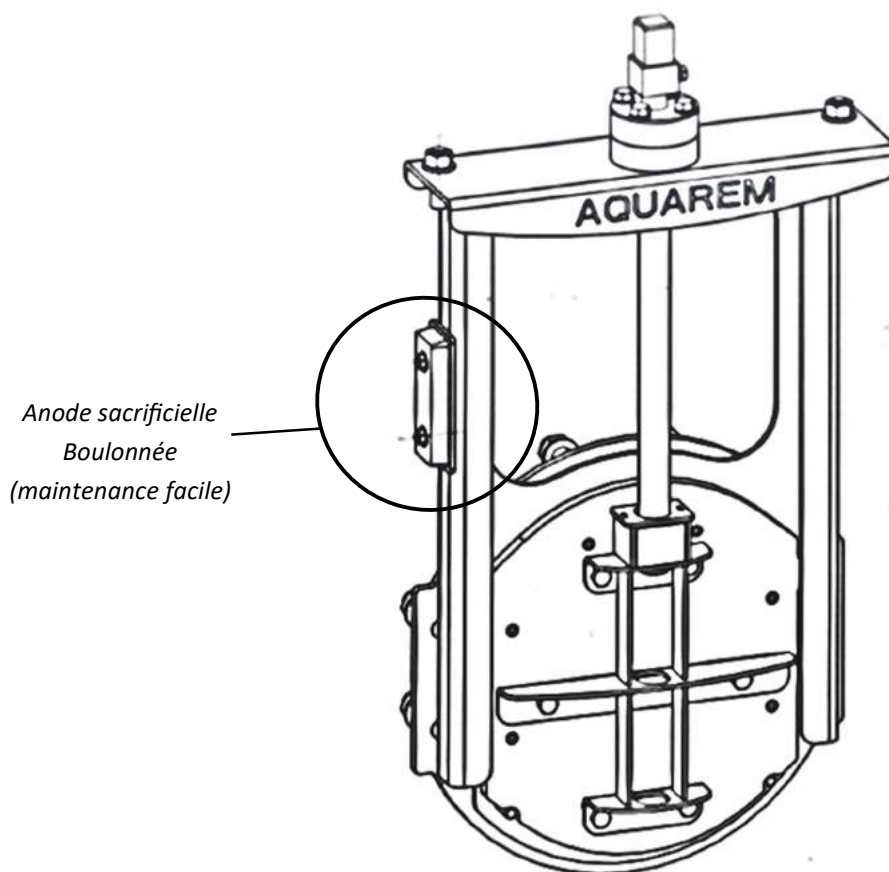
Caractéristiques électrochimiques	ZINC	ALUMINIUM	MAGNESIUM
Potentiel (Ag/AgCl)	-1050 mV	-1150 mV	1450 mV
Capacité théorique	800 Ah/Kg	2700 Ah/Kg	1300 Ah/Kg
Capacité effective	780 Ah/Kg	2600 Ah/Kg	1300 Ah/Kg
Rendement	95%	90%	50%

Potentiel électrique des métaux (Ag/AgCl)	
Bronze	-400 mV
Acier	-800 mV
Acier inox	-200 -400 mVw
Laiton	550 mV
Aluminium	-800 -1100 mV

3 – INSTALLATION ET ENTRETIEN

En aucun cas, on ne doit mettre un produit entre l'anode et le métal à protéger.

Ne jamais peindre une anode : une anode doit être en contact avec l'eau.



L'usure d'une anode dépend de différents facteurs susceptibles d'accélérer sa détérioration tels que la salinité, le PH, la température de l'eau, les courants marins...

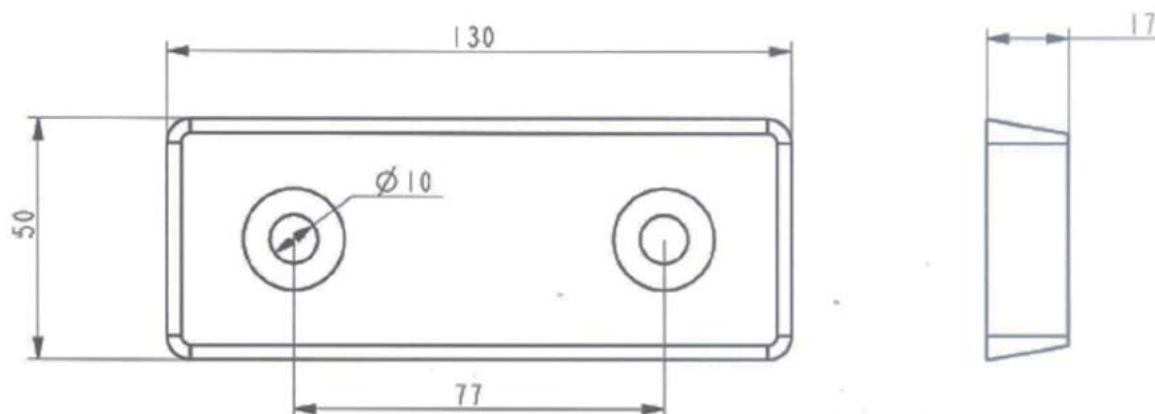
On estime qu'une anode doit être changée lorsqu'elle est usée à 70-80%. Lors de la première installation (mise en service), il est conseillé de faire un contrôle après 3 mois. Ensuite, en conditions normales d'exploitation, 1 fois par an.



Une anode qui ne s'use pas ne remplit pas son rôle, il convient donc d'en trouver la cause. Au contraire, une anode peut se détériorer rapidement si elle est de mauvaise qualité.



4 – DIMENSIONS ET POIDS









Poids (Kg)	Référence Anode
0.68	VDM-ANO1708



5 – AUTRES PRODUITS

Retrouvez l'ensemble de nos produits en ligne ainsi que leurs accessoires

Equipements de réservoirs et de stations	 Soupape RESVID	 Vanne de fond	 Vanne télescopique VANTELL
Sectionnement	 Vanne murale étanche VME	 Vanne murale type VMSB	 Vanne murale circulaire
Régulation	 Limiteur de débit AQUAVEX	 Limiteur de débit AQUAFIX	 Vanne trémie
Protection des réseaux	 CLAPPAIR	 CLAPEXT carré	 CLAPEXT circulaire
Puisage	 Canne d'aspiration	 Borne AQUAPUISE	
Irrigation	 Vanne martellière CAMARGUE	 Vanne murale VMC2 à poignée	 Module à masque AQUAREG
Raccordement/Pompage	 Crépines	 Têtes de forage	 Raccordements spéciaux

AQUAREM

Environnement



Impasse des plantées - 01120 DAGNEUX



04 78 06 24 18



04 78 06 38 67



contact@aquarem-environnement.fr



www.aquarem-environnement.fr



LE GROUPE AQUAREM s'engage à travailler avec méthode dans le cadre de la démarche qualité norme ISO 9001 :

**Identifier / Comprendre / Etudier
Proposer / Agir / Contrôler**



En 2007, le groupe AQUAREM a obtenu la charte environnementale, marque d'un engagement fort liant qualité de production et respect de l'environnement.

Tous les produits du groupe sont fabriqués en France, suivant nos plans et nos gammes précises d'élaboration et de montage.



Nous avons la volonté de concourir pour vous proposer la meilleure prestation ou offre produits. Nous sommes engagés dans une recherche permanente de fiabilisation de nos produits et de réduction des coûts d'entretien des équipements.

www.aquarem.fr