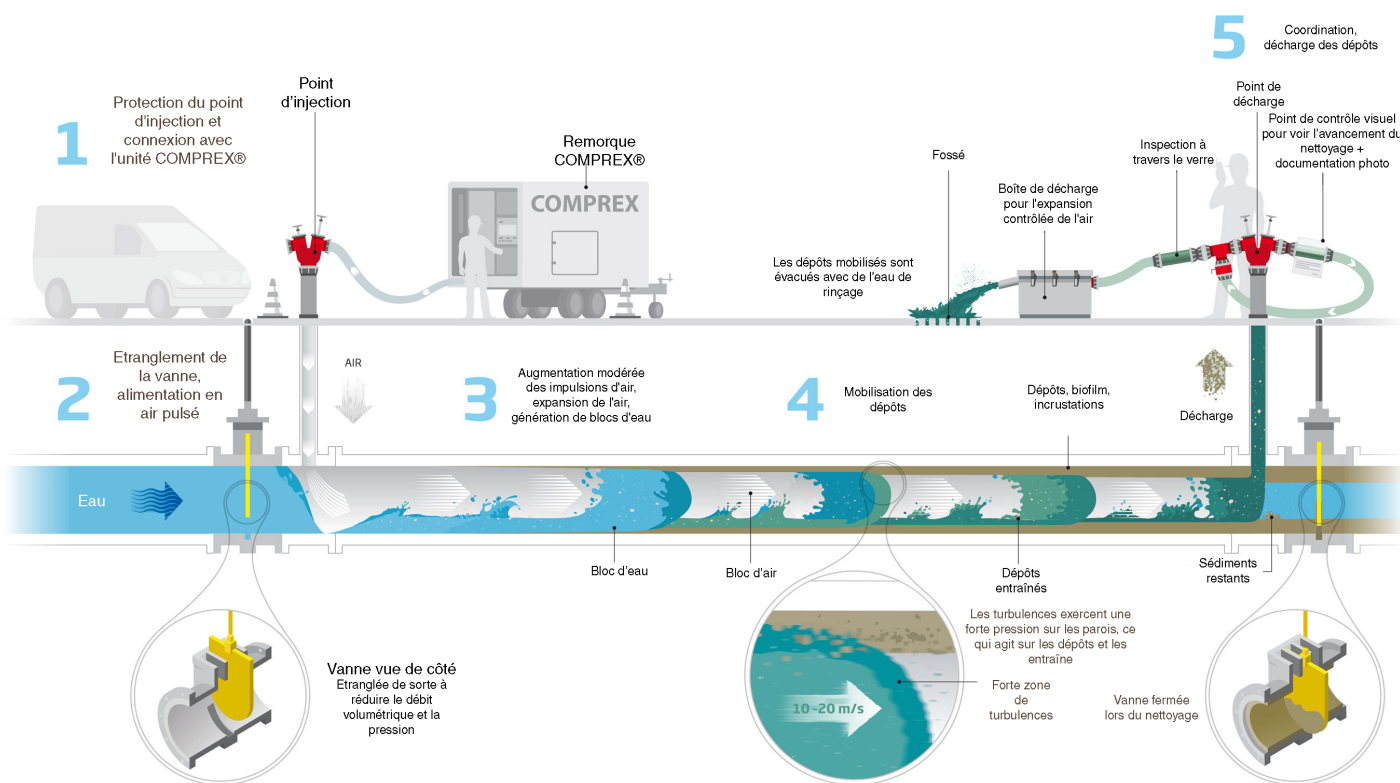


PRESTATIONS HERLI - RÉSEAUX D'EAU POTABLE

Nettoyage eau / air pulsé des réseaux d'eau potable

Nettoyage des canalisations d'eau potable par procédé breveté air-eau pulsé: PROCÉDÉ HAMMAN AIR COMPREX® SYSTEM

Le procédé consiste à faire circuler des bulles d'air calibrées par impulsions successives et à intervalles réguliers dans un tronçon isolé du réseau et dont la pression a été volontairement abaissée par rapport à la pression de service. Les impulsions d'air, calibrées en fonction du diamètre et de la longueur des conduites à traiter, sont introduites par séquences à l'une des extrémités du tronçon au travers d'un poteau d'incendie ou de tout autre appareil de robinetterie et sont poussés par le courant d'eau de la conduite vers le dispositif d'évacuation (poteau d'incendie, prise d'incendie, vidange etc.) situé à l'autre extrémité du tronçon. Les turbulences qui se créent au droit de la surface de contact « air / eau » arrachent les concrétions non adhérentes. Les matières ainsi mises en suspension sont véhiculées vers l'orifice par les bulles qui se succèdent et par le courant existant dans la conduite.



APPLICATIONS

Intervention curative : eau rouge, eau noire, ...
Maintenance planifiée des réseaux d'eau potable
Rinçage et désinfection des conduites neuves
Décontamination des réseaux intérieurs
Réseaux d'eau industrielle
Conduites d'eau brute

AVANTAGES

- + Ni fouille, ni tranchée, ni matériel encombrant
- + Perturbation minimale de la distribution
- + Résultat probant et immédiat
- + Amélioration visible et durable de la qualité de l'eau
- + Consomme jusqu'à 8 fois moins d'eau qu'une purge classique
- + Efficace sur tous diamètres et tous matériaux (max DN 1000)

