



Caméra thermique PCE-TC 34N

Plage de -20 ... 300 °C avec une résolution de 320 x 240 pixels

Cette caméra thermique travaille avec une résolution de 320 x 240 pixels. La plage de température va de -20 à 300 °C. Afin de pouvoir mesurer avec précision sur différents types de surface, la caméra thermique permet de régler les degrés d'émissivité. Pendant une mesure, vous pouvez visualiser la température du point visé, ainsi que la localisation du point le plus chaud et le plus froid de la surface affichée à l'écran.

Pour une analyse plus précise de la température, la caméra thermique dispose de cinq palettes de couleur différentes : arc-en-ciel, fer, couleur froide, blanc-noir et noir-blanc. D'autre part, elle intègre une caméra photo permettant la superposition d'images. La superposition de l'image thermique sur l'image photo réelle se fait sur 5 niveaux de transparence de l'image thermique. La caméra thermique permet l'enregistrement d'images pendant une mesure. Les images sont sauvegardées dans la mémoire interne dont la capacité de 3 GB permet d'enregistrer quelques 20 000 images.

Vous pouvez charger la batterie de la caméra thermique via l'interface USB-C. En outre, vous pouvez transférer les images sauvegardées de la caméra thermique sur un ordinateur. Lorsque vous connectez la caméra thermique à un PC, celui-ci la reconnaît comme une mémoire externe. Cela permet de transférer les images quel que soit le système d'exploitation de l'ordinateur. Le format des images thermiques est *.jpg.

Grâce à son grand champ visuel de 35° x 26°, vous pouvez vous servir de cette caméra thermique pour des applications comme l'inspection du développement de chaleur dans les moteurs, pour des composants électroniques ou pour des analyses thermographiques de bâtiments ou des analyses de ponts thermiques.

- ✓ Résolution IR : 320 x 240 pixels
- ✓ Plage : -20 ... +300 °C
- ✓ Mémoire pour 20 000 images
- ✓ Palette de 5 couleurs
- ✓ Localisation du point le plus chaud et le plus froid
- ✓ Superposition des images
- ✓ Optionnel : Certificat d'étalonnage ISO

Spécifications techniques

Plage de mesure	-20 ... 300 °C
Résolution	0,1 °C
Précision	±2 % de la valeur ou ±2 °C la valeur supérieur s'applique
Résolution IR	320 x 240 pixels
Image superposée	Réglable en 5 niveaux
Champ visuel (FOV)	35° x 26°
Distance minimal	0,15 m
Émissivité	0,01 ... 1,00
Fréquence image	9 Hz
Longueur d'onde	8 ... 14 µm
Mise au point	Fixe
Palettes de couleur	Arc-en-ciel / Fer / Couleur froide / Blanc-Noir / Noir-Blanc
Écran	TFT couleur de 3,5"
Langues menu	Allemand / Anglais / Chinois / Italien
Mémoire	3 GB, environ 20 000 images
Format image	JGP
Interface	USB-C pour charger la batterie et transférer les données au PC
Arrêt automatique	OFF / 5 minutes / 20 minutes
Alimentation batterie	3,7 V / 2600 mAh / Type 18650
Alimentation adaptateur secteur	Input 100 ... 240 V AC, 50/60 Hz Output 5 V DC, 2 A
Autonomie batterie	2 heures
Conditions opérationnelles	0 ... +45 °C / 85 % H.r. sans condensation
Conditions de stockage	-20 ... +60 °C / 85 % H.r. sans condensation
Filetage pour trépied	3/8"
Dimensions	221 x 96 x 88 mm
Poids	372 g

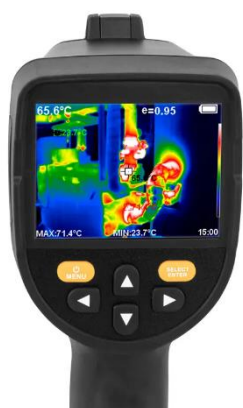
Contenu de livraison

1 x Caméra thermique PCE-TC 34N
1 x Câble USB-C
1 x Adaptateur secteur USB
1 x Étui
1 x Manuel d'utilisation



Accessoires

CAL-PCE-TC	Certificat d'étalonnage ISO
PCE-WAL 48	Objectif grand angle 48° x 36°
PCE-TPL 08	Téléobjectif 8° x 6°
PCE-TPL 12	Téléobjectif 12° x 9°
PCE-MS 25	Point de mesure autocollant
MINI-STAT	Mini trépied
STAT	Trépied



Sous réserve de modifications