

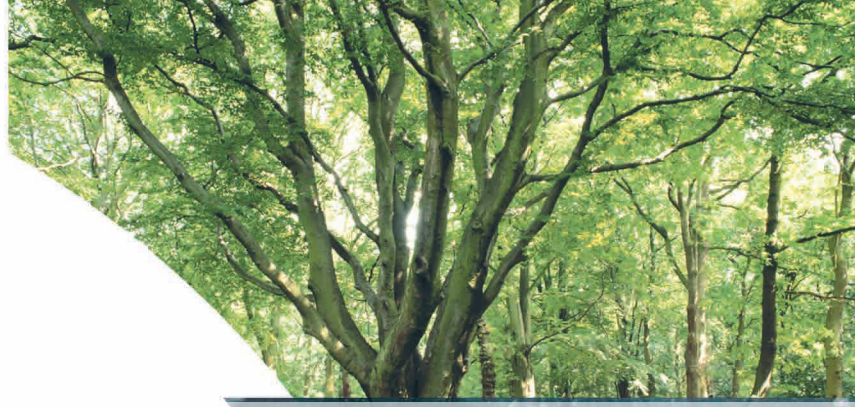
Blais Environnement

études et conseil

ÉTUDES 
MAÎTRISE D'ŒUVRE 
MESURES 

SOLUTIONS POUR L'ENVIRONNEMENT

- INSTALLATIONS CLASSÉES
- AMÉNAGEMENTS
- ACOUSTIQUE
- DÉPOLLUTION



Au service des
COLLECTIVITÉS ET ENTREPRISES

Blais Environnement

La protection de l'environnement pour préparer demain



RÉDUIRE L'IMPACT

Les études réglementaires, les audits environnementaux, et le management ISO 14001 des installations classées.

Dossiers réglementaires IOTA, loi sur l'eau et énergies renouvelables.



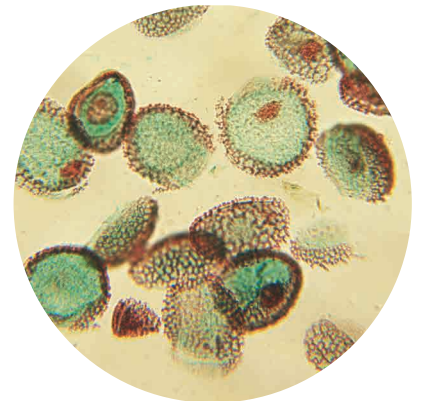
METTRE EN ŒUVRE DES INFRASTRUCTURES ÉCORESPONSABLES

Maîtrise d'œuvre dans le domaine des déchets, de l'eau et de la dépollution des sols.



LUTTER CONTRE LE BRUIT

Études acoustiques environnementales et du bâtiment.



Les installations classées

Les opérations d'aménagement

OBJECTIF

Obtention de l'arrêté d'autorisation d'exploiter au titre des Installations Classées pour la protection de l'environnement -
Obtention de l'autorisation d'aménagement

MOYENS

- Études techniques
- Accompagnement auprès de l'administration

CONTENU

- Étude d'impact, étude d'incidence et présentation des mesures d'évitement, de réduction et de compensation pour la protection de l'environnement
- Étude de dangers
- Porter à connaissance
- Assistance au management ISO 14001 (conduite du système, audit externe, formation)

PRESTATIONS RÉGLEMENTAIRES

- Dossiers et plan de déclaration ICPE
- Élaboration du dossier d'enregistrement ICPE, rédaction des CERFA réglementaires enregistrement et d'examen au cas par cas
- Élaboration du dossier d'étude d'impact ou d'étude d'incidence au titre des ICPE
- Assistance au cours de l'autorisation unique ICPE
- Etablissement de dossiers réglementaires pour les ICPE IED et SEVESO III

PRESTATIONS TECHNIQUES COMPLÉMENTAIRES

- Études techniques des volets eau, air, bruit, déchets, pollution de sol
- Étude de dangers : analyse qualitative et quantitative des risques et modélisation de situations accidentelles (incendie, explosion)
- Évaluation qualitative et quantitative des risques sanitaires (EQRS)
- Mesurages dans les domaines de l'eau et de l'acoustique
- Porter à connaissance ICPE auprès de la Préfecture
- Dossier relatif aux meilleurs techniques disponibles (MTD)
- Dossier de plan de gestion



RÉFÉRENCES

THYSSENKRUPP
Dassault Aviation
Sanifrance
AXA Assurances
C.E.E. Robert Schisler
VEOLIA Environnement

MECAFI
IDEA
BRICOMARCHÉ
PEINTURE ALLIANCE - IRIS
LOSTIS SAS



Maîtrise d'œuvre environnementale

OBJECTIF

Nos prestations en maîtrise d'œuvre environnementale s'exercent dans le cadre de la loi MOP et de contrats privés.

MOYENS

Nous intervenons pour la conception du projet, la coordination des études, la conception environnementale et le lot VRD.

- Intervention et cotraitance avec une équipe d'architectes.
- Conception du projet, coordination des équipes.
- Conception environnementale et rédaction du lot VRD.

CONTENU

Nos missions comportent en partenariat avec des architectes et bureaux d'études co-traitants :

- Le diagnostic comprenant la présentation des contraintes de l'opération et l'estimation de l'ouvrage

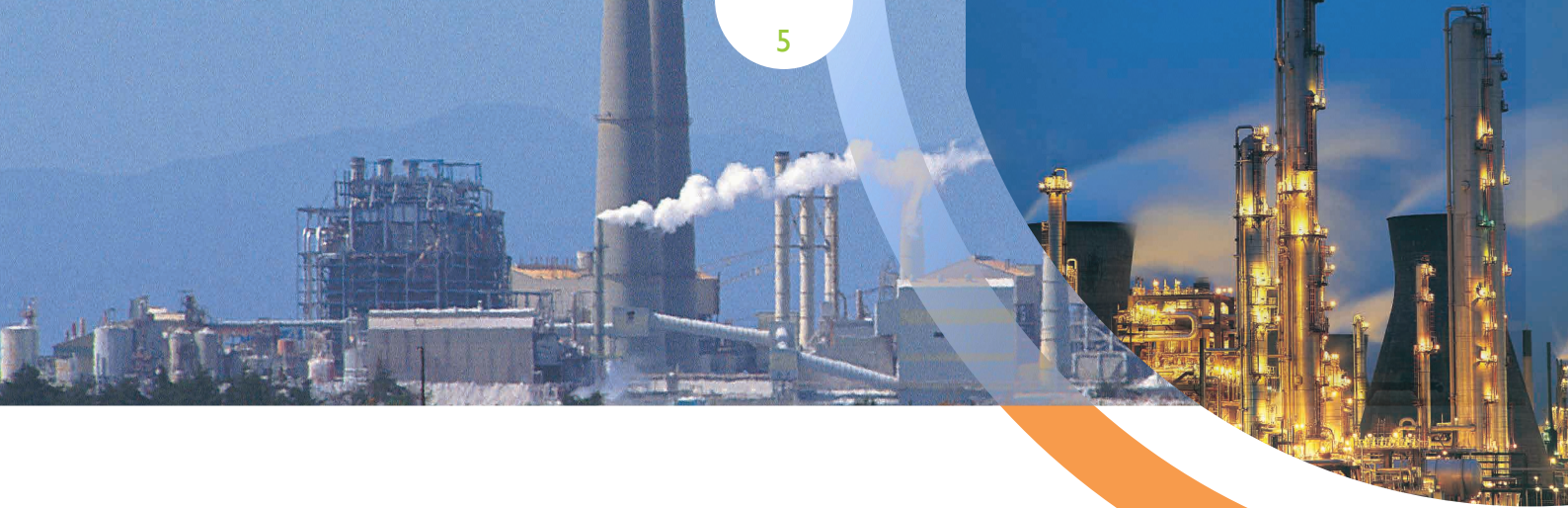
- L'esquisse, comprenant le plan d'esquisse et l'estimation de l'ouvrage
- L'avant-projet comprenant le descriptif, les plans de masse et façade et l'estimation sommaire et définitive
- Le projet comprenant le développement du plan et les CCTP des lots d'entreprises
- L'assistance à contrat de travaux comprenant l'analyse des offres des entreprises, la négociation et la mise au point des marchés
- La direction de l'exécution des travaux comprenant les réunions de chantiers, les comptes rendus et le suivi financier de l'opération
- L'assistance aux opérations de réception des travaux, comprenant la levée des réserves et la collecte des DOE



RÉFÉRENCES

Communauté de Communes
de l'Île d'Oléron
Communauté d'agglomération
de Châteauroux
CALITOM
Grand Poitiers

VEOLIA
LOSTIS Recyclage
Communauté de Communes
du Civraisien en Poitou



Études acoustiques

OBJECTIF

Présenter les solutions techniques pour réduire les bruits émis vers les tiers

TECHNIQUES

Acoustique de l'environnement
Acoustique du bâtiment
Acoustique liée à la protection des travailleurs



RÉFÉRENCES

Étude d'impact des nuisances sonores dans le cadre des décret et arrêté du 15 décembre 1998

- Établissements musicaux
- Salles de spectacle

Campagne de mesurage liée à la protection des travailleurs

- BSI
- Mairie de Niort

Étude environnementale

- Fonderies du Poitou
- Grand Poitiers

Acoustique du bâtiment

- Plate-forme téléphonique d'EDF Limoges
- Palais de Justice de Tours
- AFUL Grand Quartier

Études de pollution de sol

OBJECTIF

Réhabiliter un site, définir son usage futur

TECHNIQUES

Réalisation des missions des phases A100 et A230
Diagnostic
CCTP de dépollution
Suivi de chantiers



RÉFÉRENCES

Secteur des déchets
Machinisme agricole
Coopératives agricoles





Blais Environnement

études et conseil

10, boulevard Félix Faure
86100 CHÂTELLERAULT
Tél : 05 49 20 49 51
Fax : 05 86 16 01 93

E-mail bureau : bureau-d-etudes@blais-environnement.fr
Site internet : www.blais-environnement.fr

Jean-Marc BLAIS
Thomas SAHABI

Partenariats et co-traitances avec des partenaires :

- Architectes et bureaux d'études bâtiment
- Hydrogéologues
- Ecologues
- Ingénieurs Qualifoudre
- Laboratoires d'analyses

