

WATER MONITORING SOLUTIONS

NOUVEAUTÉ 2021

EAU POTABLE



LabFLO

Mesure de qualité d'eau
potable autonome &
connectée



Solution multiparamétrique jusqu'à 4 capteurs en simultané

Autonome en énergie jusqu'à 5 ans via piles internes

Connecté à l'Ecosystème Winfluid NG

Facile à installer et faible entretien



WINFLUID NG

HYDREKA

www.hydreka.com

A Halma company

Applications

La solution multiparamétrique autonome et connectée LabFLO est destinée principalement aux applications suivantes :

- Mesure et pilotage du taux de chlore en sortie de réservoir,
- Mesure et diagnostic du taux de chlore sur bras mort,
- Pilotage d'une purge pour renouveler l'eau non chlorée,
- Diagnostic eau potable,
- Toute autre application en fonction des paramètres choisis.



Avantages



Autonome en énergie



Ecosystème Winfluid NG



Transmission des données 4G/3G/2G



Protocole RS485 ModBus RTU



Alarmes paramétrables



Exploitation quotidienne des données



Conformité sanitaire



Alimentation externe disponible



Faible entretien

Paramètres

CHLORE LIBRE	CHLORE COMBINÉ	NITRITES
pH	TURBIDITÉ	CONDUCTIVITÉ

Système « Plug and play »



Anneaux de verrouillage rotatifs



Gestion de la donnée

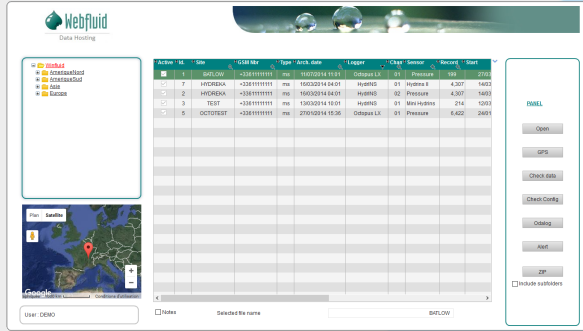
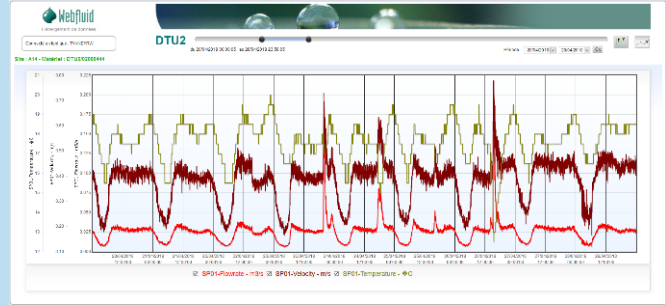
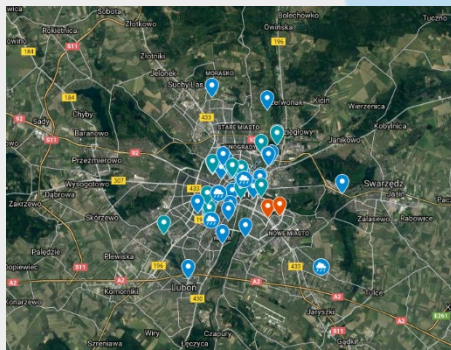


Tableau de bord des sites



Graphiques

PLATEFORME D'EXPLOITATION WEBFLUID NG



Visualisation Google Maps

Création de sites

Relève locale



Alarmes



Rapports automatiques & alarmes

SFTP/FTP/FTPS ou HTTP/HTTPS à travers API



Serveur Hydreka



LabFLO



Serveur Client



Télogestion

Spécifications techniques

Capteurs	Chlore libre	Chlore combiné	Nitrites	pH	Turbidité	Conductivité
Plage	0 - 5.00 ppm	0 - 5.00 ppm	0 - 2.000 ppm	2 -12 pH	0 - 40.00 NTU	0 - 2000 µS
Résolution	0.01 ppm	0.01 ppm	0.001 ppm	0.01 pH	0.01 NTU	1 µS
Communication	RS485 ModBus RTU					
Paramétrage	Via Winfluid NG					
Connexions	Jusqu'à 4 capteurs en simultané					
Autonomie	Jusqu'à 5 ans					
Tension de service	12-24 VDC					
Pression	Jusqu'à 6 bars					
Dimensions capteurs	30*110 mm (L*h)					
Dimensions LabFLO	510*330 mm (l*h)					
Poids LabFLO	4 kg					
Type de protection	Capteurs et BusBar certifiés IP67					
Garantie	24 mois					
Entrées	<ul style="list-style-type: none"> o 2 * digitales (Impulsions ou TOR) o 1 * analogique, +/-1.5VDC ou capteur de pression alimenté par 3VDC o 1 * port numérique (RS485 ModBus RTU en option) 					
Sorties	2 ou 4 * contact en option (alarmes ou sortie digitale)					
Système d'exploitation	Winfluid NG & Webfluid NG					
Fonctions principales	<ul style="list-style-type: none"> o Contrôle de périphériques sur conditions o Calculs avancés entre entrées pour faciliter la gestion des évènements o Reprogrammation et mise à jour des firmware à distance o Alarmes o ... 					
Applications principales via Winfluid NG	<ul style="list-style-type: none"> o Profil de vitesse sur canalisation en charge o Calcul de débit sur canalisation à surface libre en utilisant des tables hauteur/surface ou hauteur/débit o Gestion de flottés o ... 					
DTU2	Communication	Communication à distance 4G/3G/2G ou locale par câble USB 2.0				
	Gestion de la donnée	Mémoire	<ul style="list-style-type: none"> o 128 Mbyte non volatile o Jusqu'à 2 000 000 de données 			
		Fréquence d'enregistrement	De 1 seconde à 24 heures (en fonction du capteur utilisé)			
Alimentation	Interne	<ul style="list-style-type: none"> o 2 packs pile de 7.2V @13Ah. Très faible consommation d'énergie (40µA en standby) o Autonomie : Jusqu'à 5 ans en fonction des capteurs utilisés, du pas de temps de mesure et du nombre d'envoi de données par jour 				
	Externe	<ul style="list-style-type: none"> o 9-28 VDC isolée o Batterie externe ou alimentation secteur AC/DC 				
Sécurité	<ul style="list-style-type: none"> o Accès local sécurisé par authentification via Winfluid NG pour déverrouiller la communication USB o Données sécurisées par FTP/FTPS 					
Dimensions	250 x 207 x 67mm					
Étanchéité	IP68 sous 2m pendant 72h					
Matériel	Aluminium					
Certificats	FCC, ICES, RoHS, CE, PTCRB, EU, & US					
Garantie	24 mois					
Options	<ul style="list-style-type: none"> o Capteur de pression/niveau piézométrique o Débitmètre à insertion HydrINS 2.1 o Alimentation externe via batterie ou prise secteur 					

LabFLO – FR – V.2 – 12/21 – Hydreka se réserve la possibilité de modifier les caractéristiques techniques des produits sans préavis. Photos non contractuelles.

Produits disponibles à la vente et à la location. Pour tout renseignement, nous contacter.