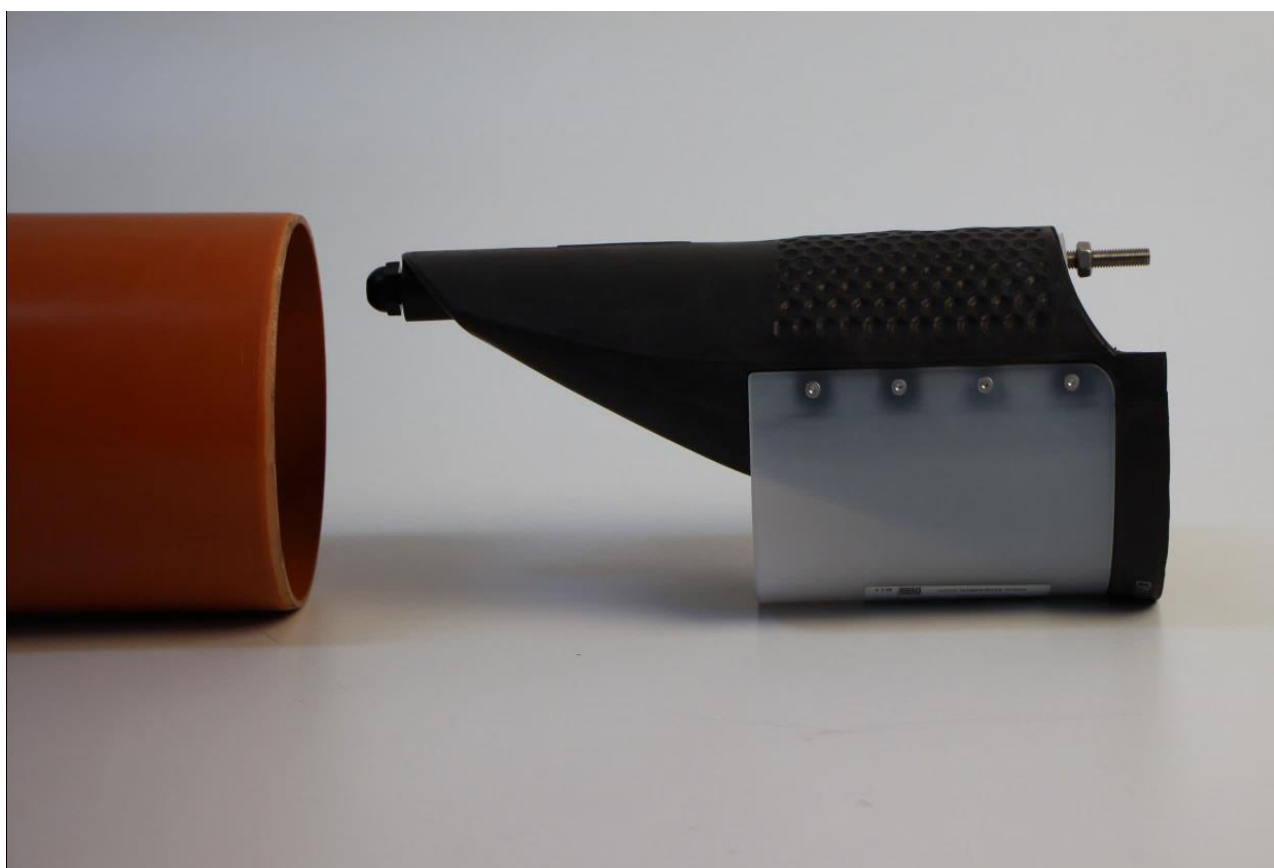




stop silent light

Clapet anti-retour Stop Silent Light



Lasso Technik AG
Basel, Schweiz

www.lasso.ch

Un clapet de retenue anti-inondation

Victime d'une inondation ou d'un débordement du regard d'égout? Faites comme les utilisateurs de Stop Silent Light et optez pour cette innovation fiable et durable permettant d'éviter des frais de réparation inutiles.

En plus d'insalubrités, d'une cave inondée ou d'un mobilier ruiné, c'est avant tout le moral qui en prend un coup dû au stress et à la charge émotionnelle causée par ce type d'accident.

Si l'on en croit le cas de la famille Hartmann qui a décidé de s'installer dans la commune de Lupsingen dans le canton de Bâle-Campagne (Suisse), deux sources d'eau se sont infiltrées dans le sol de leur cave en un court laps de temps en raison d'un emplacement défavorable (maison la plus basse de la rue).

Le phénomène dont a été victime la famille Hartmann s'explique par de fortes pluies, combinées à une surface de béton de plus en plus importante ce qui a poussé les réseaux d'égouts à la limite de leur capacité. Lorsque cette limite est atteinte, l'eau, à la recherche d'une issue, repousse les quantités d'eau dans les propriétés.

Afin d'éviter de telles surprises, il est recommandé d'installer un clapet anti-refoulement Stop Silent Light. Suite à cet événement, la protection anti-refoulement a été installée dans le puits d'inspection et protège à présent la famille contre toute inondation.

Le système **Stop Silent Light** est installé en quelques secondes au moyen d'un mécanisme de serrage. Selon la situation, la vanne peut être installée à l'entrée ou à la sortie de la chambre d'inspection. La membrane souple est très résistante, facile d'entretien et durable.



En un coup d'oeil

- Protection fiable contre le reflux d'eau
- Clapet anti odeur
- Clapet de nez
- Pour les eaux usées et les eaux pluviales
- Disponible dans les tailles suivantes 100, 110, 125, 150, 200 et 300 -- des tailles plus grandes sont disponibles par commande
- Conçu pour une contrepression maximale de 0,5 bar
- Installation facile et rapide



Que faire si une mauvaise odeur émane de l'égout ?

Probablement connaissez-vous ces gaz d'égout fétides qui entrent dans les propriétés par la canalisation et causent des ennuis par les odeurs désagréables.

Qui ne connaît pas cette image de plaque d'égout dégageant de la vapeur durant les jours froids de la période d'hiver.

Cette « vapeur » est en fait un gaz d'égout. Ce dernier est généré par les eaux usées et dégage une odeur désagréable voire nauséabonde.

Grâce au clapet anti-retour Stop Silent Light ce problème est résolu de manière fiable et durable.

Prendre des précautions face aux odeurs désagréables

Ces effluves malodorantes peuvent être évitées avec une protection anti-retour Stop Silent Light.

Une caractéristique phare de ce système est ce qu'on appelle le volet anti-odeur. Ce volet ferme hermétiquement la conduite d'égout et empêche l'effet de cheminée. Cet effet de cheminée est relatif au déplacement du gaz de l'égout en direction de la surface de la plaque afin de pénétrer dans des bâtiments.

La ville de Berne nous fait confiance!

En 2012, des clapets Stop Silent Light ont été installés dans le réseau de la ville de Berne.

Dans une ligne de passage des égouts de la ville, un clapet anti-retour avec un diamètre de DN800 a été installé. Le clapet, qui s'installe en quelques secondes seulement, a été inséré dans le tuyau déjà existant.

Le clapet de retenue a su convaincre et satisfaire la ville de Berne puisqu'il effectue depuis son travail de manière fiable et durable.



Pour que la rue ne soit pas inondée

Assurez-vous que les tuyaux soient protégés contre les refoulements d'égout afin d'éviter l'inondation des routes.

Dans nos régions, il peut y avoir des périodes de fortes pluies. Cependant, des pluies abondantes et des canalisations obstruées ou partiellement obstruées peuvent entraîner des débordements d'eaux usées et d'eaux pluviales. Avec l'apparition de mauvaises odeurs et la mauvaise hygiène qui peut causer ce problème, une telle situation peut rapidement devenir insupportable.

Cependant, si la conduite est bloquée ou partiellement bloquée, un débordement (du réseau d'égout public) ou un retour d'une conduite dans la maison peut survenir. Et malheureusement, il n'y a pas de signes précurseurs d'un éventuel rejet d'eaux usées.

Pour vous prémunir de tout incident de la sorte, il existe le clapet anti-retour Stop Silent Light. Cette solution fiable et durable vous permettra d'être serein et ne plus avoir à s'inquiéter quant aux refoulements de canalisations.

Le refoulement est dû à une surcharge du collecteur municipal qui est le résultat de grosses tempêtes, de crues ou d'une importante et fulgurante fonte de neige. Ce phénomène est souvent observé le long des collecteurs ou près des canalisations d'évacuation sur les collecteurs séparés. Dans la plupart des cas, la situation défavorable n'est pas connue au moment de la construction et la vanne devient une solution de secours pour éviter de nouvelles inondations.

Prévenez l'accident et n'attendez pas qu'un incident arrive pour agir.

Architectes dessinateurs, bureaux d'étude, plombiers, entreprises de construction, particuliers et communes venant de toute l'Europe nous font confiance et utilisent le système Stop Silent Light pour sécuriser leurs canalisations.



Le clapet de nez Stop Silent Light

Votre système de tuyauterie est-il protégé contre l'infiltration de petits animaux?

Les animaux de petite taille qui entrent dans les systèmes de tube peuvent rapidement devenir un problème gênant. Pour le résoudre de manière fiable et permanente, un clapet de retenue Stop Silent Light peut être fixé dans le tube.

A cause de ce problème, c'est également la qualité de l'eau qui se dégrade ce qui peut avoir des conséquences désagréables pour les humains. Avec la fonction « volet anti-grenouille », l'infiltration de petits animaux dans les systèmes de tuyauterie est impossible ce qui garantit un parfait état de l'eau

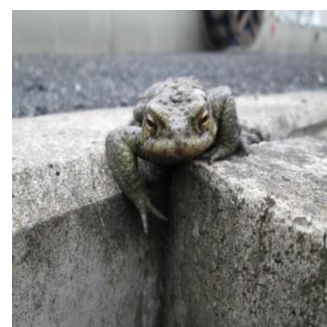
Un fonctionnement simple qui assure une performance en continu.

En raison d'une légère accumulation d'eau, une petite pression est exercée sur la membrane qui s'ouvre alors vers le haut. Lorsque le débit est à l'arrêt, la lèvre d'étanchéité se referme et la vanne se ferme. Le système Stop Silent Light s'insère dans le tube et est à peine visible après l'installation.

Étude de cas de Bivio, un lieu-dit situé dans le canton des Grisons :

Après la mise en service de la nouvelle prise d'eau pour approvisionner Bivio, il a été remarqué que les amphibiens et d'autres animaux nuisibles pouvaient s'infiltrer dans la tuyauterie depuis l'extérieur.

Afin de résoudre ce problème le plus rapidement possible, nos systèmes de protection anti-retour **Stop Silent Light** ont été installés. L'installation se caractérise par une fixation rapide et un serrage par friction à l'intérieur du tube. En quelques minutes, les vannes étaient installées et prêtes à l'emploi.



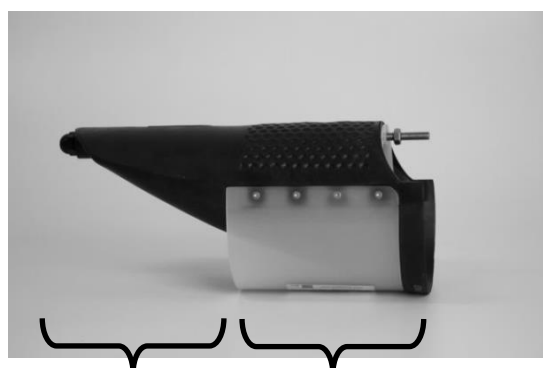
Check-List d'avant installation

Diamètre intérieur du tuyau à sécuriser

Afin de commander la bonne soupape, il est nécessaire que nous sachions le diamètre exact du tuyau intérieur du système à sécuriser.

Diamètre nominal (mm)	Zone de serrage (mm)	Longueur totale (mm)	Poids (kg)	Outillage (Clé Allen)
DN100	93-102	215	0.3	3
DN110	98-106	230	0.34	3
DN125	115-125	270	0.54	3
DN150	145-154	330	1.0	4
DN200	183-197	420	1.75	4
DN250	230-252	540	2.2	4
DN300	280-298	660	7.2	6

Des tailles plus grandes sont disponibles en commande.



Tête conique

Zone de serrage
cylindrique

Accès à la conduite

Si le fond de puit est moulé à la main, un ajustement est à prévoir.

La longueur de la zone de serrage cylindrique correspond à 1 fois le diamètre nominal. La longueur de la tête conique correspond également à 1 fois le diamètre nominal.

Une pente minimale pour garantir un bon fonctionnement

Pente constante de 2% pour les eaux usées

Pente constante de 1% pour l'eau de pluies

Les eaux dans lesquelles le système intervient

Des eaux usées privées ou industrielles

Des eaux pluviales, fontes de neige

Montage à l'entrée ou à la sortie du tuyau ?

Si plusieurs tuyaux arrivent dans le même regard d'égout, on doit s'assurer que Stop Silent Light soit monté dans le tube en fonction de la zone à protéger.

Montage

Pour des petits diamètres, la tuyauterie peut être graissée avec du savon noir/ de l'eau savonneuse.

PAS DE GRAISSE, PAS D'HUILE!

Pour une retenue de longue durée

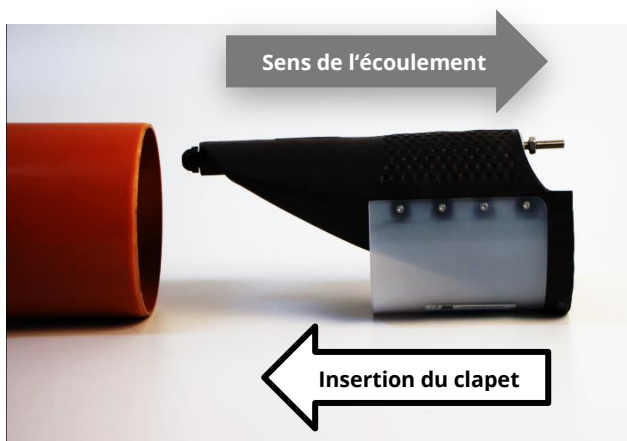
Pour une retenue (reflux) de longue durée, le système de tuyauterie interne absorbe seulement des quantités limitées d'eau. Il est important dans ce cas de restreindre la consommation d'eau.

Pour toute information complémentaire, n'hésitez pas à nous contacter par mail : lassofrance@stopsilent.ch ou lasso@lasso.ch

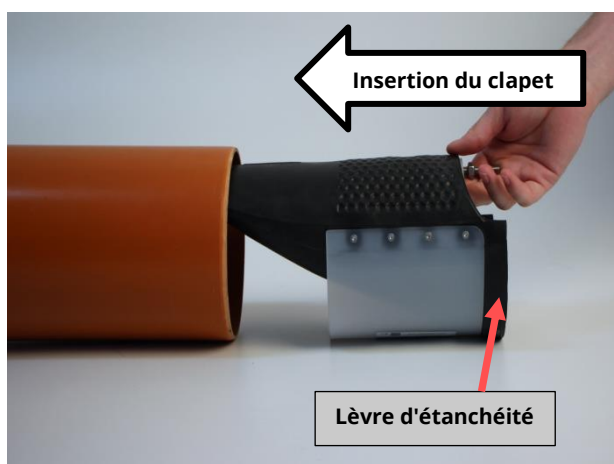
Instruction de montage

Le clapet Stop Silent Light peut être installé en toute position. Il se pose horizontalement avec le repère de la membrane en haut et une pente constante minimum de 2%. Il peut aussi se poser verticalement.

Option 1: installation à l'entrée du tuyau



Avant d'entreprendre le montage, desserrez complètement le mécanisme de serrage et mouiller la vanne avec de l'eau. (Éventuellement avec un peu de savon).

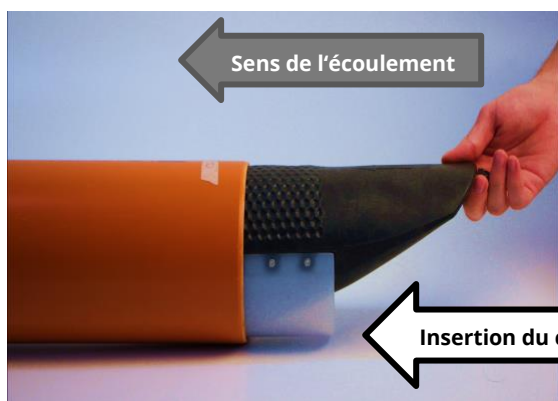


Insérez la vanne dans le tuyau jusqu'à ce que la lèvre d'étanchéité soit complètement en contact avec le tuyau.

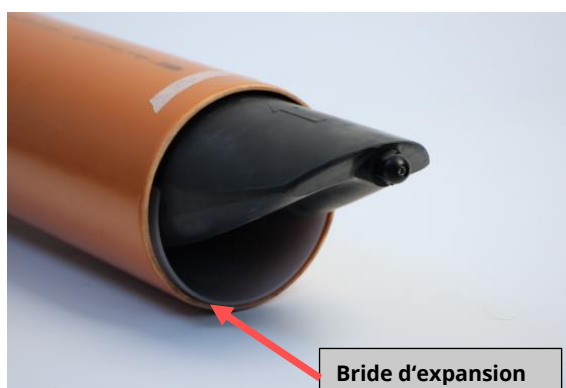


Fixez la vis dans le sens de la flèche avec l'outil d'origine. La vis doit être fixée dans la zone de la couronne du tube.

Option 2: installation à la sortie du tuyau



Avant le montage, desserrez complètement le mécanisme de serrage et mouiller la vanne avec de l'eau. (Éventuellement avec un peu du savon)



Insérez la vanne dans le tuyau jusqu'à ce qu'au moins la bride d'expansion soit complètement dans le tuyau.



Fixez la vis dans le sens de la flèche (vers gauche). Pour garantir un fonctionnement optimal, la vis doit être fixée dans la zone de la couronne du tube.

Mise en service, contrôle et maintenance

Les vannes nouvellement installées doivent être contrôlées au bout de 3 à 4 semaines pour vérifier leur fonctionnement et pour regarder si des sédiments se forment.

Contrôle du fonctionnement et maintenance de la membrane de reflux en cas d'utilisation avec de l'eau fécale:

Les vannes nouvellement installées doivent être contrôlées au bout de 3 à 4 semaines pour vérifier leur fonctionnement et pour regarder si des sédiments se sont formés.

Il faut vérifier si la vanne est étanche. Si la vanne est installée du côté de l'entrée, elle doit laisser passer l'eau uniquement par étapes, c'est à dire, quand le rinçage est effectué. Si la vanne est installée du côté de la sortie, l'eau devrait s'accumuler et contenir peu de solides.

Ce contrôle doit être effectué deux fois par an.

Contrôle du fonctionnement et maintenance de la membrane de reflux en cas d'utilisation avec de l'eau de pluie:

La procédure est la même que pour les eaux fécales.

Il est recommandé d'effectuer ce contrôle une fois par an.


Attention: Le nettoyeur de canalisation ne doit jamais nettoyer la membrane avec la tige de nettoyage ou avec le dispositif de rinçage à haute pression!

Garantie:

Dans le cadre de la garantie, Lasso Technik AG remédie aux défauts du produit qui sont dus à des défauts de matériel ou de fabrication. La période de garantie est de deux ans à compter de la date d'achat.

La garantie ne peut être invoquée que si le produit a été utilisé dans des conditions normales d'utilisation* et conformément aux recommandations de Lasso Technik AG. La garantie ne couvre pas les dommages ou défauts du produit causés par des influences mécaniques externes telles que des personnes, des animaux ou des machines. De plus, la garantie ne s'applique pas si la soupape Stop Silent Light a été modifiée de quelque manière que ce soit après sa fabrication ou si le produit a été exposé à de fortes concentrations de substances chimiques et donc est endommagé. La garantie est annulée si la vanne est endommagée par des coups de bélier. La garantie est annulée si la vitesse d'écoulement dépasse 1,5m/s à travers la vanne. En cas de problèmes, l'acheteur du clapet contactera son vendeur par écrit dans les meilleurs délais après constatations des dégâts, le vendeur exposera les faits au fabricant qui contrôlera le bien-fondé de la réclamation. Il sera alors décidé entre : donner suite à la demande et un retour du matériel (+ remplacement ou réparation). Dans tous les cas, cette garantie se limite au seul remplacement du produit à l'identique, à l'exclusion de toutes autres garanties ou charges liées à son remplacement après accord préalable du fabricant. Lasso Technik AG n'est en aucun cas responsable des dommages qui pourraient en résulter. Nos agents ou revendeurs ne sont pas autorisés à changer ou étendre nos garanties.

*Conditions de fonctionnement normales : Utilisation normale des toilettes, douches et autres évacuations dans le bâtiment. Pas d'élimination de déchets, de produits chimiques, d'huiles alimentaires, etc. selon les [recommandations](#) du Département de la construction du canton d'Argovie.

	Lasso Technik AG	www.lasso.ch
	Niklaus von Flüe-Strasse 33	lasso@lasso.ch
	4059 Basel	+41 61 331 40 90
	Suisse	