

# ON THE WINGS OF ENGINEERING.



## EXPLOSION

Les installations sont conçues pour permettre le redémarrage de votre processus de production dans les plus brefs délais en cas d'explosion. Nos conceptions prennent en compte de façon méthodique la protection du personnel et de l'environnement contre les effets d'une explosion.



## ÉMISSION

Grâce au séparateur venturi à voie humide de Keller, de faibles valeurs d'émission de poussières peuvent être atteintes. Avec des dépoussiéreurs à voie sèche de Keller, on obtient des valeurs d'émission encore plus faibles. Pour l'aspiration et la ventilation des cascades aérauliques et des lignes de nettoyage et de tri, des dépoussiéreurs à voie sèche peuvent être utilisés.

Les COV (composés organiques volatiles) et les odeurs sont neutralisés par l'utilisation d'un filtre à charbon actif. En cas d'utilisation des unités d'ultrafiltration Keller, la durée de vie du charbon actif est très largement augmentée.



## ÉNERGIE

La consommation d'énergie est limitée grâce à des calculs et une conception optimale de nos cyclones, de nos tuyauteries et de nos systèmes de filtration.





Le groupe Lybover est spécialisé dans l'offre d'une solution globale adaptée aux besoins des clients dans les secteurs de l'industrie et de la construction. Ainsi, nous concevons et fabriquons des composants et des installations dans les domaines de dépoussiérage, du recyclage, de la manutention de matières en vrac, de la protection incendie et de la production de composants en acier et en inox.

## RECYCLING

Lybover RECYCLING conçoit, installe et entretient des installations pour la séparation, le tri, le recyclage et le transport de différents flux de matériaux.

## AIR

Lybover AIR propose des solutions sur mesure pour les installations de dépoussiérage.

## INSTALLATION

Lybover INSTALLATION s'occupe de tous nos éléments de montage, d'installation et de service.

## METAL

Lybover METAL est une entreprise de fabrication métallique, active dans le domaine de la tôlerie, des travaux de construction et des tuyauteries industrielles, à la fois en acier standard et inoxydable.

## FIRE

Lybover FIRE est spécialisée dans l'installation de portes coupe-feu et dans l'installation et la conception de systèmes d'évacuation de fumée et de chaleur dans les bâtiments et les parkings souterrains.

## BULK

Lybover BULK conçoit, construit et entretient des composants et des installations clés en main adaptés au transport et au stockage de matières en vrac.

## Références



### Lybover air

Oude Kassei 16  
B-8791 Waregem

+32 (0)56 67 10 10  
info@lybover-scrap.com

[www.lybover-scrap.com](http://www.lybover-scrap.com)



# LYBOVER

ON THE WINGS OF ENGINEERING

AIR



## Solutions de traitement d'air pour la ferraille



EXPLOSION



ÉMISSION



ÉNERGIE



# LYBOVER AIR

## QUI SOMMES-NOUS ?

Lybover AIR représente Keller Lufttechnik GmbH, un leader mondial dans le domaine du dépoussiérage et de la technologie d'aspiration des poussières.

Les systèmes de Keller Lufttechnik sont utilisés dans presque tous les secteurs industriels pour le dépoussiérage et la filtration des poussières, des vapeurs, des brouillards d'émulsion, des déchets de production, etc.

Le savoir-faire produit de Keller Lufttechnik GmbH est combiné avec les connaissances de nos propres ingénieurs de projet, de conception, de mise en service et de service après-vente.

Cette combinaison nous permet de fournir des solutions clés en main. Notre département de service séparé assure un service après-vente permanent.

[www.lybover-scrap.com](http://www.lybover-scrap.com)

## NOS POINTS FORTS

CERTIFICATION ISO 9001:2000

CERTIFICATION VCA\*\*

NOTRE PROPRE DÉPARTEMENT DE CONCEPTION

ACCORDS À PRIX FIXES

MONTAGE RAPIDE

QUALITÉ

LIVRAISON DE PRODUITS FAITS SUR MESURE

ÉQUIPES POLYGLOTTES

NOTRE PROPRE ÉQUIPE DE SERVICE APRÈS-VENTE

PLUS DE 35 ANS D'EXPÉRIENCE DANS L'INDUSTRIE

# FILTRATION DES POUSSIÈRES ET DES COV

Les différents points de pollution de poussières sont aspirés vers un système de filtration à voie sèche ou humide. Les COV ne sont bien filtrés que lorsque le flux d'air ne contient pas de poussières. Pour toute installation de dépolluissage, les exigences en matière de consommation d'énergie, d'explosion et d'émissions sont prises en compte.

1

## ÉVÉNEMENTS D'EXPLOSION

Comme protections constructives contre les explosions.

2

## CYCLONES À HAUTE EFFICACITÉ

Avec événement d'explosion et construction robuste.

3

## SÉPARATEUR À VOIE HUMIDE

Unité de filtration utilisée en cas de risques d'explosions et d'incendie dans le broyeur.

4

## ULTRAFILTRATION

Utilisé comme préfiltre pour les unités à charbon actif, ce qui permet d'éviter toute émission de poussières et de PCB.

5

## FILTRE À CHARBON ACTIF

Pour filtrer les COV du flux d'air.

6

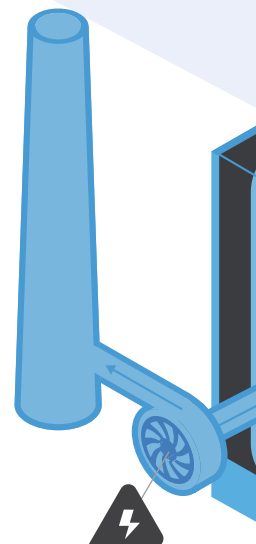
## CASCADE AÉRAULIQUE

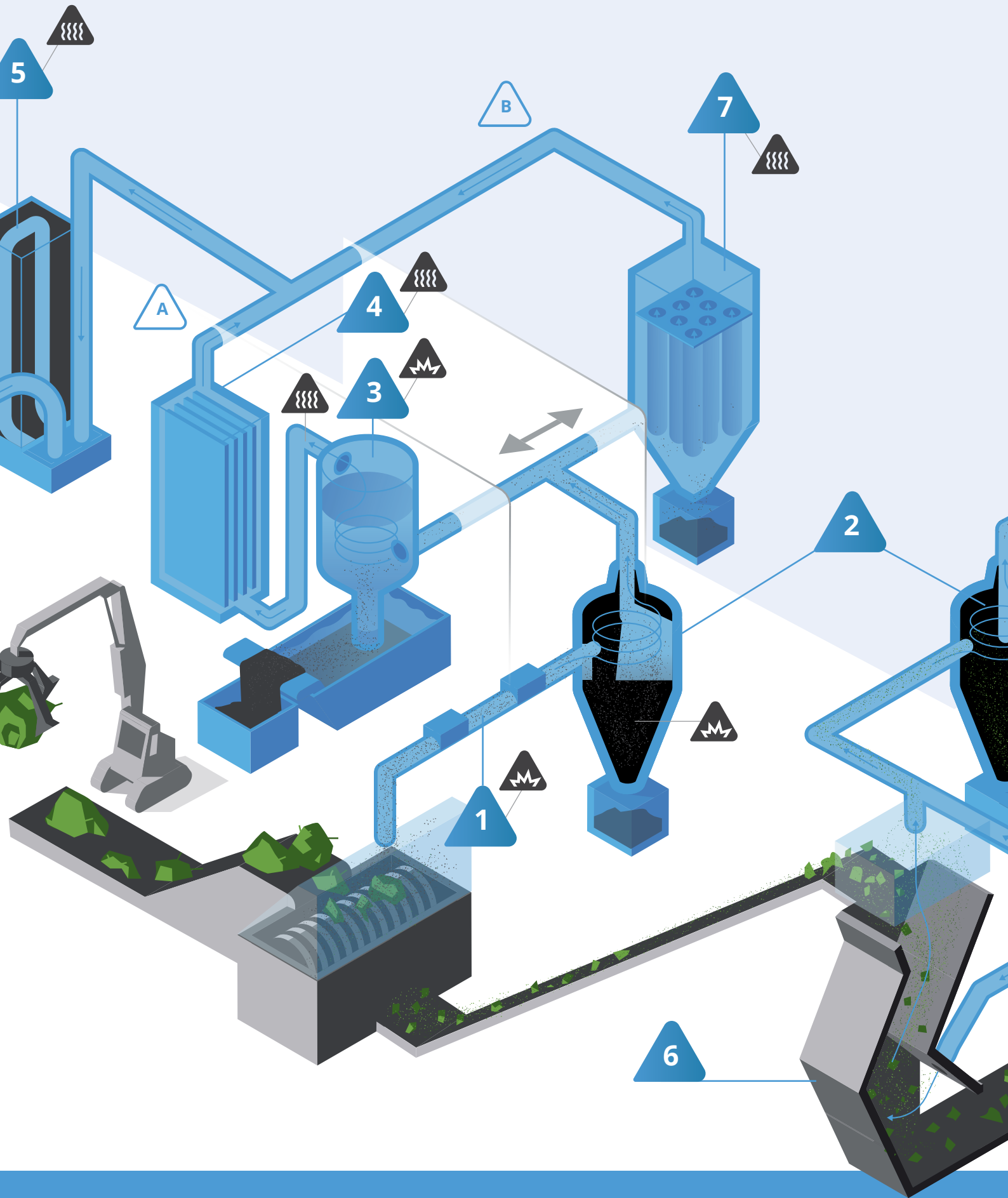
Avec by-pass, pour nettoyer la ferraille broyée.

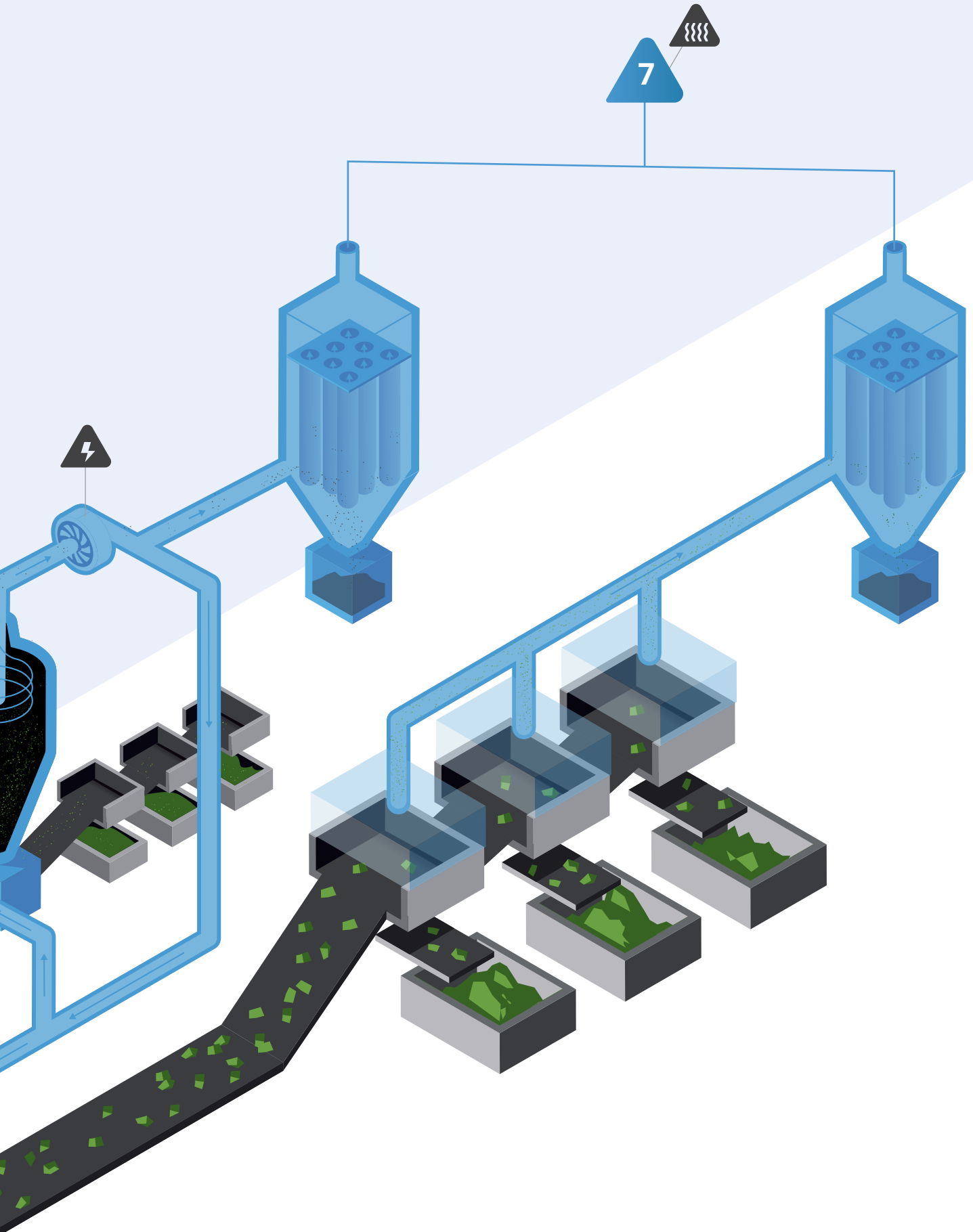
7

## DÉPOUSSIÉREUR À VOIE SÈCHE

Pour une émission minimale de poussières, pour les cascades aérauliques et les lignes de nettoyage et de tri.







# FILTRATION DES COV

Pour nettoyer le flux d'air avant le filtre à charbon actif, il faut choisir entre un séparateur venturi à voie humide ou un dépoussiéreur à voie sèche.



## RACCORDEMENT VIA SÉPARATEUR À VOIE HUMIDE AVEC ULTRAFILTRATION

Les éléments filtrants de l'ultrafiltration sont pré-empoussiérés à l'aide d'un additif qui permet de capturer les PCB et ainsi les filtrer. Cela permet aussi de prolonger la durée de vie du filtre à charbon actif.

Ce choix est à appliquer si des explosions et/ou un incendie sont prévus dans le broyeur.



## RACCORDEMENT VIA DÉPOUSSIÉREUR À VOIE SÈCHE

Le dépoussiéreur à voie sèche a une très grande efficacité de filtration et peut être directement relié au filtre à charbon actif.

Ce choix est appliqué si aucune explosion et/ou incendie ne sont prévus dans le broyeur.

