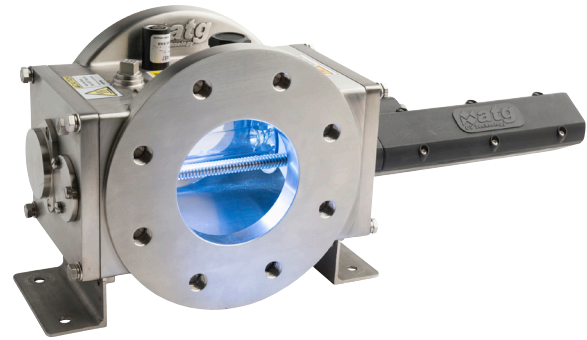


SYSTÈME D'UV WAFER®

SYSTÈMES DE DÉSINFECTION PAR ULTRAVIOLETS



PRÉSENTATION

Le système UV Wafer® diffère de ses concurrents par sa chambre unique qui en fait le système UV le plus compact disponible aujourd'hui, occupant seulement un tiers environ de l'espace des solutions comparables. Avec des besoins considérablement réduits en termes d'installation et de maintenance, le système Wafer constitue une solution facile à installer et à moderniser, s'intégrant aux locaux les plus exigus.

Le système Wafer constitue la solution UV la plus compacte du marché. Sa conception optimisée sur le plan hydraulique permet de traiter efficacement les agents pathogènes résistants au chlore, tels que Cryptosporidium, et de réduire le chlore combiné, offrant ainsi un environnement plus agréable et plus sûr aux usagers de la piscine. L'élimination du chlore combiné réduit non seulement la forte odeur associée aux piscines, mais protège également la structure des effets corrosifs que ces produits chimiques peuvent avoir.

Le système Wafer est testé et reconnu conforme aux exigences réglementaires les plus récentes, offrant aux installateurs et aux opérateurs la garantie d'une solution hautement efficace, et en totale conformité. Le système intègre également un certain nombre de fonctionnalités avancées. Le dispositif de nettoyage automatique et les lampes Twistlok™ sont conçus pour réduire les intervalles de maintenance et garantir une maintenance plus simple, plus rapide et aussi sûre que possible à effectuer.

Le Wafer est également équipé du contrôleur Spectra 3. S'appuyant sur les dernières alimentations électroniques, le Spectra 3 est désormais plus compact et plus simple à utiliser. Il s'intègre parfaitement à tout système de supervision en exploitant différentes entrées et sorties configurables, et peut se connecter à tout réseau MODBUS ou PROFIBUS.

CARACTÉRISTIQUES

- Encombrement réduit
- Installation horizontale ou verticale
- Contrôle optimisé de la puissance
- Performances accrues
- Maintenance simplifiée
- Sécurité renforcée
- Connectivité Modbus®

Fonctions	Caractéristiques standard du générateur	Options
Durée de vie des lampes	9000 heures	
Design des lampes	Système TWISTLOK™ garantissant un montage rapide et sécurisé - Pression moyenne	
Accès aux lampes et au système de nettoyage	Accès par dispositif unique	
Pression nominale	10 bars (testé à 15 bars)	
Nombre de capteurs	1 (2 pour le modèle WF-430-12)	
Puissance variable	100% à 30% (adaptation automatique du dosage)	
Type de connecteurs	PN10 (EN1092-1-BS4504)	PN16 (EN1092-1-BS4504), ANSI 150, AS 4087 (PN16), JIS B2220 - 10K
Matériau du générateur	Acier inoxydable 316L	Acier inoxydable super duplex (25Cr)
Traitement de surface intérieure / extérieure	Électro-polissage	
Traitement de surface intérieure	3.2 Ra	
Type de quartz	Tubes de quartz de grande pureté	Quartz dopé TiO2
Montage	Consoles fixes	
Système de nettoyage	Système de nettoyage automatique	
Sonde de température	AT-487 (PT-100)	
Orifice de ventilation	1/2" BSP (Clapet de décharge fourni pour les installations horizontales)	
Orifice d'évacuation	1/4" BSP	
Anode sacrificielle (élément supplémentaire)	N/A	N/A
Indice de protection (cuve UV)	IP55	
Installation	Horizontale ou verticale (les lampes doivent être horizontales)	

Fonctions	Caractéristiques en standard du panneau de commande	Options
Matériau	Acier doux avec revêtement époxy - RAL 7035	Acier inoxydable (304)
Type de contrôleur	Microprocesseur Spectra 3	
Alimentation électrique	Ballast électronique	
Indice de protection	IP54	
Ventilation	Refroidissement par air (ventilateur)	
Interface	Spectra Membrane	Spectra Touch
Communication	Modbus (RS-422 / RS-485)	Profibus DP
Protection	Isolateur avec porte verrouillée	
Température de fonctionnement	+45°C (température ambiante maximale)	
Entrées numériques	3 options sélectionnables	3 options sélectionnables supplémentaires
Sorties numériques	3 options sélectionnables	3 options sélectionnables supplémentaires
Entrées analogiques	1 option sélectionnable	1 option sélectionnable supplémentaire
Sorties analogiques	1 option sélectionnable	1 option sélectionnable supplémentaire

41 Boulevard Vauban, 78280 Guyancourt, France

01 41 15 92 20

wtfra@evoqua.com

www.evoqua.com/fr



ATG et TwistLok sont des marques déposées d'Evoqua Water Technologies LLC, de ses affiliés ou filiales dans certains pays.

Toutes les informations présentées dans ce document sont considérées comme fiables et conformes aux pratiques techniques reconnues. Evoqua ne fait pas des garanties quant à l'exhaustivité de ces informations. Les utilisateurs sont responsables de l'évaluation de l'aptitude de chaque produit à applications spécifiques. Evoqua décline toute responsabilité pour tout dommage particulier, indirect ou consécutif, résultant de la vente, revente ou mauvaise utilisation de ses produits

© 2021 Evoqua Water Technologies LLC

Sujet à changement sans préavis

DS-WAFER-FR-PS-1121