

TR6®

Tuyau d'irrigation



Molecor a développé le premier tuyau bi-orienté en PN6, le nouveau TR6®, pour l'irrigation. Ce tube présente d'excellentes propriétés et des niveaux de rigidité supérieurs à ceux d'autres produits disponibles sur le marché avec la même pression nominale.

Grâce à ses excellentes propriétés physiques et mécaniques ; lorsque l'on compare les tuyaux TR6® PN6 avec d'autres tubes en PVC-U PN6 bars de même épaisseur, les premiers présentent un module d'élasticité supérieur de 15% face aux seconds ; le tube TR6 présente donc, meilleure rigidité.

Diamètre Nominal (DN)	90	110	125	140	160	200	250	315	400
RCE moyenne (kN/m²)	7	7	6,5	6	5	5	5	5	5

Le TR6® est un tube en PVC Bi-Orienté de 6 bars de pression nominale. Avec les améliorations apportées par la bi-orientation moléculaire, nous obtenons des propriétés hydrostatiques supérieures à celles du PVC-U

Grâce au processus de bi-orientation, le TR6® présente une résistance à l'impact bien supérieure à celle des tubes en PVC-U traditionnels, jusqu'à 2 à 3 fois plus élevée.

Une autre caractéristique améliorée du TR6 face au PVC-U est la résistance hydraulique. Grâce au processus de bi-orientation, ce tuyau atteint des valeurs de 60MPa contre 45MPa pour le PVC-U. De plus, le comportement face à la fatigue du TR6 est également entre 2 et 3 fois supérieur.

Tous les tubes TR6® sont fabriqués en suivant un strict contrôle de qualité se soumettant à un processus qui permet de détecter toute imperfection qui pourrait se produire lors du processus d'extrusion, en garantissant à à chaque instant la qualité du tuyau fabriqué.



Résistance élevée aux chocs



Résistance aux coups de bélier



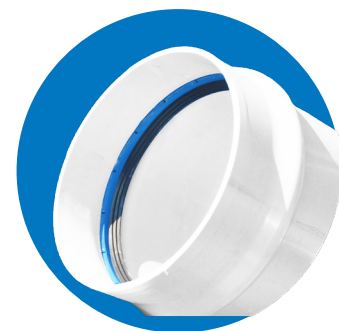
Insensible à la corrosion

Les tubes TR6® en PVC-BO sont la solution la plus durable du marché pour l'irrigation, en raison de sa faible empreinte carbone et de sa faible consommation d'énergie tout au long de sa durée de vie.



Gamme de produits

Référence	Diamètre Nominal (DN)	Diamètre extérieur (DE)	Diamètre intérieur (DI)	Épaisseur moyenne (e)	Pression Nominale (PN)	Longueur (m)	Type de joint
TR6090	90	90	85,2	2,4	6	6	Joint à lèvres avec anneau en PP bleu + EPDM
TR6110	110	110	104,1	3,0	6	6	
TR6125	125	125	118,2	3,4	6	6	
TR6140	140	140	132,8	3,6	6	6	
TR6160	160	160	152,1	4,0	6	6	
TR6200	200	200	190,1	5,0	6	6	
TR6250	250	250	237,6	6,2	6	6	
TR6315	315	315	299,4	7,8	6	6	
TR6400	400	400	380,2	9,9	6	6	



Les tubes en PVC-BO TR6® sont livrés en longueurs totales (en incluant la longueur limite d'emboîture) de 6 mètres. Les diamètres intérieurs peuvent être sujets à des variations selon les tolérances de fabrication.

Palettisation

Référence	Diamètre Nominal (DN)	Longueur (m)	Palettes / Camion	Tubes / Palette	m / Palette	Tubes / Camion	m / Camion
TR6090	90	6	16	81	486	1296	7711
TR6110	110	6	12	76	456	912	5472
TR6125	125	6	12	60	360	720	4320
TR6140	140	6	12	45	270	540	3240
TR6160	160	6	12	33	198	396	2376
TR6200	200	6	12	23	138	276	1656
TR6250	250	6	12	11	66	132	792
TR6315	315	6	8	13	78	104	624
TR6400	400	6	6	11	66	66	396

Pour d'autres emballages ou longueurs, veuillez nous consulter.

L'hauteur cumulée des palettes ne doit pas dépasser les 2 550 mm pour qu'un camion standard soit apte. En cas de dépassement, il faudra utiliser un camion spécial.

Le **meilleur comportement élastique** du TR6® face au PVC-U lui permet de supporter grandes déformations du diamètre intérieur en récupérant immédiatement sa forme originale.

Le joint d'étanchéité est composé d'un anneau en PP et d'une lèvre en caoutchouc synthétique qui fait partie intégrante du tube, empêchant ainsi qu'il se déplace pendant le montage et qu'il quitte son logement, obtenant ainsi une **étanchéité complète**.



Traçabilité complète



Grande flexibilité



100% recyclable

Le tube TR6® se fabrique à l'aide de la technologie développée par **Molecor**, ce qui permet d'obtenir une **traçabilité totale** du processus, assurée grâce au système de surveillance avec **connectivité 4.0**, le **système M.E.S.** (Manufacturing Execution System).

Qualité

Tous les tuyaux sont marqués pour garantir leur traçabilité :

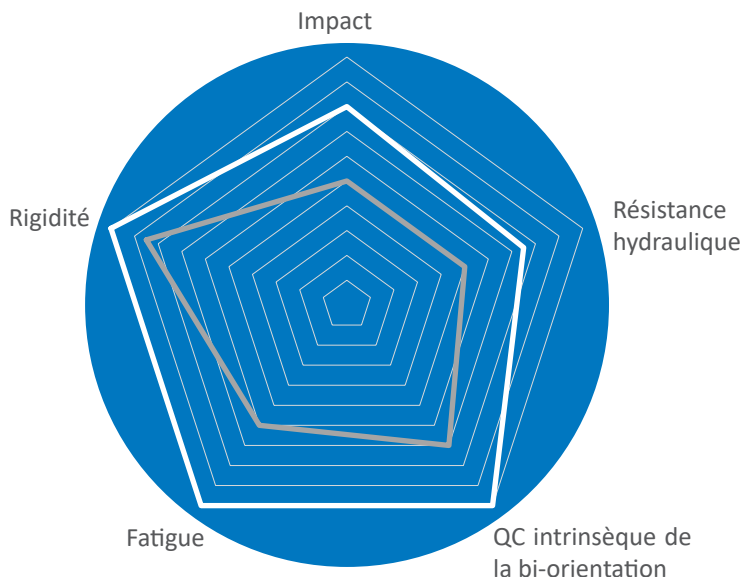
Marquage	
Entreprise fabricante et marque commerciale	MOLECOR TR6
Certification de produit	En phase de certification
Matériau	PVC - BO
Diamètre nominal et pression nominale	DN - PN6
Date - Heure - Lot	02/02/2023 11:50 180973
Norme de référence	ISO 16422

Ces données peuvent faire l'objet de variations selon les tolérances de fabrication.

Les dessins, images, caractéristiques techniques, ainsi que les données contenues dans les tableaux et figures de ce document ne sont pas contractuels. Molecor Tecnología, S.L. se réserve le droit de modifier les caractéristiques de ses produits conformément aux nouvelles technologies de fabrication et à la législation en vigueur pour améliorer, sans préavis.

Comparaison TR6® vs PVC-U

TR6® PN6 bar █ PVC-U PN6 bar █



Le ratio d'installation le plus élevé en m/h



Vie utile supérieure à 100 ans



Connexion facile



Grande légèreté

Géopositionnez les pièces de votre réseau avec

geoTOM

Téléchargez l'application officielle via le code QR.