

FICHE TECHNIQUE

# RET-GATE IM

(Ancien modèle IBS BSG)

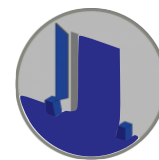
Barrière de rétention manuelle  
eaux polluées / eaux d'incendie



RETENTION

Largeur maximale : **6000 mm**  
Hauteur de protection maximale : **600 mm**

**ESTHI**



## Caractéristiques techniques

La barrière RET-GATE IM est une barrière à **actionnement manuel**. Elle peut être actionnée par une seule personne.

Le principe de fonctionnement est simple : les poutrelles munies de joints s'encastrent et s'empilent dans des glissières fixées à demeure sur les coté de l'ouverture.

Les joints de sol en EPDM épais permettent la reprise des inégalités au sol.

Protection des inondations Conforme à l'Arrêté du 2 février 1998 (émissions de toute nature des ICPE soumises à autorisation)

Largeur maximale	6000 mm
Hauteur de rétention	Entre 100 et 600 mm
Largeur des profilés	50 mm
Couleur	Rouge RAL 3000
Revêtement	Thermolaquage
Poignées de levage	
Serrage / verrouillage par levier de serrage	

*Pour d'autres caractéristiques, nous consulter*

### Matériaux des éléments :

- Glissières d'extrémité : Profilé aluminium extrudé (AlMgSi - 6060)
- Poutres horizontales : Tubes rectangulaires aluminium extrudé (AlMgSi - 6060)
- Joints de sol : EPDM
- Joint sur mur porteur : Polyuréthane / Polyéthylène (bandes)
- Joints verticaux et horizontaux : EPDM
- Chevilles de Fixation : Acier inoxydable (type Hilti)

### Conditions de montage :

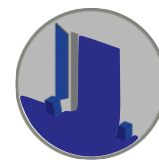
Sol plat et rectiligne ne présentant pas de risque d'affouillements

Les inégalités de sol sont inférieures a +/- 15 mm

Qualité des supports : > Béton armé C20/C25

Les supports devront être dimensionnés pour résister à la charge prévue.





## Informations

### Résistance :

Pression Hydrostatique + 35% de marge de sécurité (résistance au courant et batillage des vagues)

Flexion maximum des poutres d'aluminium : entre 1/150 et 1/300 de la portée de la poutre.

**Etanchéité :** 28 ml/heure/mètre de joint selon PV d'essai LGA

### Certification :

Certification de conformité à la directive allemande VDS 2564-1 (barrières de rétention d'eaux d'incendie)

**Homologué par le bureau de contrôle technique LGA**

Resistance à la chaleur 200 °c / 15 minutes

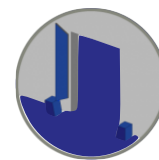


### Garantie :

L'ensemble des éléments métalliques a une garantie de 2 ans contre les défauts des alliages, les défauts de fabrication et la corrosion naturelle.

Les joints sont garantis 2 ans contre le vieillissement naturel.



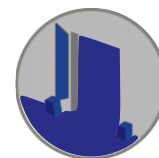


FT RET GATE IM\_v01102020  
Page 4 / 5

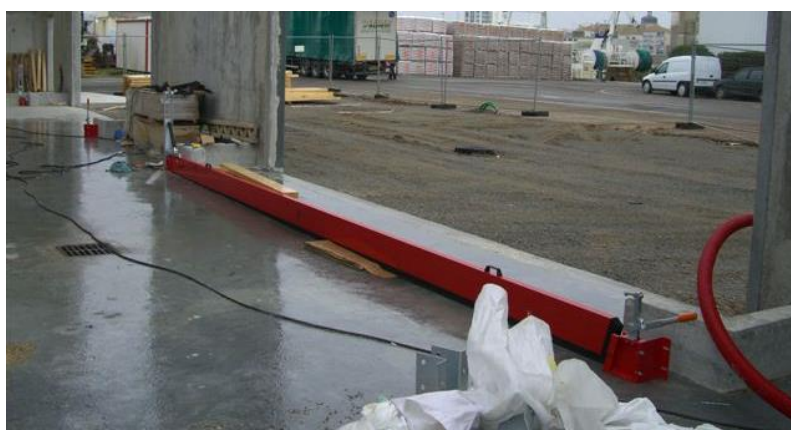
## Photos



**ESTHI**



FT RET GATE IM\_v01102020  
Page 5 / 5



**ESTHI**

E.S.T.H.I - 27, rue Paul Verlaine - 69100 VILLEURBANNE - Tél. +33 (0)4 78 95 09 74 - [www.esthifrance.com](http://www.esthifrance.com)